



---

# **Avaliação de Cenários Alternativos de Organização para o período 2007 a 2009**

---

2º Relatório

**Janeiro 2007**

Leonardo Costa  
José Carlos Gama

Segundo relatório preparado pelo CEGEA para a UCADESA, no âmbito dos trabalhos de reorganização da sanidade animal no Entre Douro e Minho do Projecto AGRIS "Plano de desenvolvimento estratégico para a organização da sanidade animal no Entre Douro e Minho".

# Índice

Sumário Executivo .....	2
1. Introdução.....	3
2. A evolução dos preços no horizonte de planeamento .....	5
2.1. Subvenções do Estado à Sanidade Obrigatória .....	5
2.2. Pagamentos dos Produtores pela Sanidade Obrigatória .....	6
2.3. Subvenções do Estado, inflação e preços dos factores de produção .....	7
3. A evolução das quantidades no horizonte de planeamento.....	10
3.1. Pressupostos do Cenário Base e do Cenário Alternativo no que refere às quantidades de efectivos e factores de produção.....	10
3.2. Recursos humanos mobilizados pelo Cenário Base e pelo Cenário Alternativo em 2007 .....	11
4. Resultados do Cenário Base e do Cenário Alternativo .....	13
4.1. Cenário Base .....	13
4.2. Cenário Alternativo.....	15
4.3. Comparação dos dois cenários .....	17
5. Conclusões .....	19
Referências .....	21
Anexos .....	22

## Sumário Executivo

Elaboraram-se dois cenários para a evolução da actividade da Sanidade Obrigatória no EDM: i) o Cenário Base (Status Quo) e ii) o Cenário Alternativo (de Organização em Rede das OPP). Em ambos os cenários a actividade de Sanidade Obrigatória permanece ligada às Cooperativas que as OPP integram. Em ambos os cenários, os pagamentos dos produtores pela Sanidade Obrigatória são realizados directamente às OPP locais e/ou respectivas Cooperativas. O Cenário Base continua o modelo organizacional vigente. No Cenário Alternativo, para além das OPP locais, é criada uma OPP de nível superior (Regional) que as Cooperativas partilham. No Cenário Alternativo as OPP funcionam em Rede.

Para ambos os cenários calculou-se a conta de exploração económica previsional anual para o período de planeamento, que abarca os anos de 2007, 2008 e 2009. O objectivo deste exercício foi o de avaliar a sustentabilidade económica de cada um dos modelos.

O Cenário Base, do Status Quo, conduz à inviabilidade das OPP.

O Cenário Alternativo, de funcionamento em Rede das OPP, possibilita a viabilidade económica das OPP, responde *tout court* à eventual exigência por parte da tutela de um número mínimo de bovinos equivalentes por OPP, não impede a procura por parte das Cooperativas e das próprias OPP locais de economias gama, aumenta a posição competitiva das Cooperativas e suas OPP num mercado que se prevê progressivamente liberalizado.

## 1. Introdução

No âmbito dos trabalhos de reorganização da sanidade animal no Entre Douro e Minho (EDM), tendo por base um projecto aprovado no programa AGRIS designado “Plano de desenvolvimento estratégico para a organização da sanidade animal no Entre Douro e Minho”, a UCADESA solicitou um estudo ao Centro de Estudos de Gestão e Economia Aplicada (CEGEA) da Universidade Católica Portuguesa (UCP), Centro Regional do Porto (CRP). O estudo tem por objectivos essenciais contribuir para a identificação e avaliação dos benefícios e custos associados à situação actual e a cenários alternativos de reestruturação das Organizações de Produtores Pecuários (OPP) do Entre Douro e Minho.

O presente relatório enquadra-se na colaboração que o CEGEA está a prestar à UCADESA no âmbito dos trabalhos de reorganização da sanidade animal no EDM e corresponde à 2ª fase do caderno de encargos, de avaliação de cenários alternativos de organização da Sanidade Animal na Região.

Elaboraram-se dois cenários para a evolução da actividade da Sanidade Obrigatória no EDM: i) o Cenário Base (Status Quo) e ii) o Cenário Alternativo (de Organização em Rede das OPP). Em ambos os cenários a actividade de Sanidade Obrigatória permanece ligada às Cooperativas que as OPP integram. Em ambos os cenários, os pagamentos dos produtores pela Sanidade Obrigatória são realizados directamente às OPP locais e/ou respectivas Cooperativas. O Cenário Base continua o modelo organizacional vigente, em que, grosso modo, cada OPP funciona como se as outras não existissem. Ou seja, as OPP funcionam em autarcia. No Cenário Alternativo, para além das OPP locais, é criada uma OPP de nível superior (Regional) que as Cooperativas partilham. Esta OPP Regional, que poderia vir a evoluir a partir da própria UCADESA, teria funções de representação das OPP locais perante o Estado, de planeamento, de coordenação, de recepção e pagamento às OPP locais das subvenções do Estado à Sanidade Obrigatória, de apoio à execução da Sanidade Obrigatória por parte das OPP locais da Rede, de apoio à qualificação dos quadros destas últimas e à melhoria de processos de execução, etc. Isto é, no Cenário Alternativo as OPP funcionam em Rede.

Para ambos os cenários calculou-se a conta de exploração económica previsional anual para o período de planeamento, que abarca os anos de 2007, 2008 e 2009. O objectivo deste exercício foi o de avaliar a sustentabilidade económica de cada um dos modelos. Na conta de exploração previsional estimaram-se os benefícios e os custos de cada ano a valores nominais do ano e a valores reais de 2006. Uma vez obtidas as contas de exploração anuais foi também determinado o valor actual a preços de 2006.

O presente relatório estrutura-se do seguinte modo. Após esta secção 1 introdutória, na secção 2 ilustram-se os pressupostos assumidos no horizonte de planeamento no que diz respeito às Subvenções do Estado, em cada um dos cenários, e à evolução dos preços nos dois cenários. Na secção 3, mostram-se os pressupostos assumidos no que refere à evolução das quantidades em cada um dos cenários. Na secção 4 procede-se à discussão dos resultados. Na secção 5 apresentam-se as principais conclusões.

## 2. A evolução dos preços no horizonte de planeamento

### 2.1. Subvenções do Estado à Sanidade Obrigatória

No que refere às subvenções do Estado à Sanidade Obrigatória, foram fornecidas pela UCADESA projecções anunciadas pela tutela para o Continente, para o período de 2007 a 2009. Para calcular as subvenções para o EDM no referido período, entrou-se em linha de conta com o peso relativo das subvenções do EDM no total das subvenções do Continente, em 2006, e ajustou-se este peso relativo pela evolução relativa dos efectivos de bovinos equivalentes<sup>1</sup>. Tendo como base tendências históricas (série de 1990 a 2005; INE, Estatísticas Agrícolas, 1990 a 1995; INE; RGA 1999; INE, Inquérito à Estrutura das Explorações Agrícolas, 2005), esta evolução mostra ser desfavorável à Região. O Quadro 1 ilustra as Subvenções do Estado projectadas para o EDM no horizonte de planeamento.

Quadro 1: Subvenções do Estado à Sanidade Obrigatória no EDM

Subvenções, valores em 2006 e Previsões para 2007,2008 e 2009	2006	2007	2008	2009
Totais Continente (€)	12.021.359,00	10.000.000,00	8.000.000,00	6.000.000,00
Totais EDM (€)	2.568.968,00	2.137.002,98	1.709.602,38	1.282.201,79
Subvenções, peso do EDM no Continente em 2006 (%)	21,4%	21,4%	21,4%	21,4%
Bovinos equivalentes, Evolução da peso do EDM no Continente (%)	16,6%	16,2%	15,9%	15,5%
Totais EDM, corrigidos pela evolução relativa do efectivo (€)	2.568.968,00	2.092.810,38	1.639.565,94	1.204.162,92
Subvenções, Peso corrigido pelo efectivo do EDM no Continente (%)	21,4%	20,9%	20,5%	20,1%

Fonte: UCADESA, INE

No que refere às projecções das subvenções OPP a OPP, no Cenário Base entrou-se em linha de conta com a evolução histórica das referidas subvenções (1997 a 2006, dados fornecidos pela UCADESA), sendo que em 2006 os dados das subvenções são os publicados em Diário da República (Despacho nº 9903/2006, 2ª série). Estas projecções foram acertadas tendo em conta a evolução prevista das subvenções para a Região. O Quadro A1.1 em anexo ilustra as Subvenções do Estado projectadas para cada OPP no horizonte de planeamento, no Cenário Base.

<sup>1</sup> Um bovino equivalente corresponde ou a um bovino ou a cinco pequenos ruminantes.

No Cenário Alternativo, em cada ano do horizonte de planeamento considerou-se uma Subvenção média por bovino equivalente para todas as OPP, tendo em conta o valor total das Subvenções para o EDM e o efectivo de bovinos equivalentes projectado para a Região. Para calcular as Subvenções por OPP, modulou-se em cada OPP a Subvenção média por bovino equivalente, atendendo-se a diferenças de esforço de trabalho entre OPP inerentes a condições externas diferenciadas de exercício da Sanidade Obrigatória (dispersão dos efectivos, encabeçamentos por exploração, etc.). Em seguida, multiplicou-se a Subvenção modulada pelo efectivo projectado para cada OPP (ver adiante projecções dos efectivos por OPP). O Quadro A1.2 em Anexo ilustra a modulação realizada.

## **2.2. Pagamentos dos Produtores pela Sanidade Obrigatória**

No que diz respeito aos pagamentos dos produtores pela Sanidade Obrigatória, no Cenário Base considerou-se que, em termos reais e por bovino equivalente, os pagamentos dos produtores não subiriam em nenhuma das OPP relativamente aos valores praticados em 2005, no horizonte de planeamento. Isto traduz-se, em termos nominais e no horizonte de planeamento, por uma actualização nominal (ano a ano) destes pagamentos pela taxa de inflação dada pelo índice de preços implícito no PIB (Deflator do PIB). A opção tem as seguintes justificações: por um lado, nas zonas de actuação mais difíceis (efectivos mais dispersos, menores encabeçamentos por exploração, etc.) dificilmente os produtores poderão pagar mais do que já estavam a pagar, em termos reais, em 2005. Por outro lado, nas zonas de actuação mais fáceis (efectivos menos dispersos, maiores encabeçamentos por exploração, etc.) o fim da existência de zonas de actuação exclusivas a cada OPP dificultará o aumento dos preços pagos pelos produtores.

No Cenário Alternativo considerou-se um preço único por bovino equivalente pago pelos produtores em todas as OPP, preço correspondente ao preço médio ponderado pago pelos produtores no Cenário Base, a

saber, € 5,86 por bovino equivalente, a preços de 2006.<sup>2</sup> Em termos nominais, este preço foi actualizado de acordo com a taxa de inflação.

### 2.3. Subvenções do Estado, inflação e preços dos factores de produção

O Quadro 2 e a Figura 1 ilustram em índice (base 2005) as evoluções nominais das Subvenções do Estado à Sanidade Obrigatória<sup>3</sup>, a inflação e as evoluções nominais dos preços dos factores considerados.

Quadro 2: Projecções nominais de preços para o horizonte de planeamento

Índices de preços	2005	2006	2007	2008	2009
Subvenções do Estado à Sanidade Obrigatória	1,00	0,91	0,74	0,58	0,43
Deflador do PIB	1,00	1,02	1,04	1,06	1,08
Preços de importação, Combustíveis	1,00	1,14	1,29	1,47	1,67
Preços de importação, Bens intermédios	1,00	1,00	1,00	1,00	0,99
Preços de importação, Bens de consumo, Automóveis de passageiros	1,00	1,02	1,04	1,06	1,08
Preços de importação, Bens de equipamento, Outros bens de equipamento	1,00	1,00	1,00	0,99	0,99
Taxas de juro nominais (EURIBOR a 31.12 do ano) + 1% de prémio de risco	1,00	1,31	1,33	1,33	1,33
Tabela salarial da função pública	1,00	1,02	1,03	1,05	1,07

Fonte: Banco de Portugal, OCDE, Ministério das Finanças

Como mencionado acima, considerou-se, no que refere à taxa de inflação, o índice de preços implícito no PIB e as projecções deste índice para o horizonte de planeamento feitas pelas OCDE (ver Banco de Portugal, Ministério das Finanças e/ou Ministério da Economia).

No que refere aos custos variáveis, OPP a OPP separam-se os combustíveis (associados aos quilómetros percorridos) dos outros custos variáveis. Para os combustíveis, projectou-se para o horizonte de planeamento a tendência histórica de evolução dos Preços de importação, Combustíveis, dada pelo Banco de Portugal (período 1996 a 2005). Fez-se o mesmo em relação aos outros custos variáveis, tendo por base os Preços de importação, Bens intermédios (período 1996 a 2005, ver Banco de Portugal).

Quanto às remunerações do trabalho empregue nas OPP (Médicos Veterinários, ATP, Outros Funcionários), projectou-se a tendência histórica

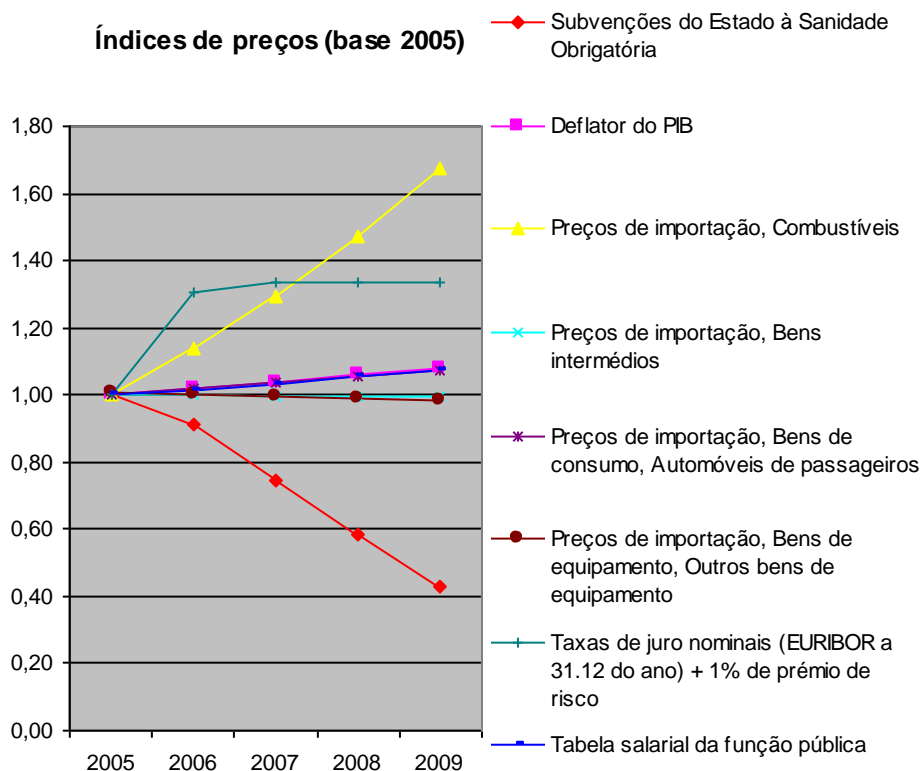
<sup>2</sup> Isto permitiu ensaiar um preço único a pagar pelos produtores no Cenário Alternativo com pagamentos dos produtores ao nível regional idênticos nos dois cenários, para efeitos de comparação dos mesmos.

<sup>3</sup> O índice das Subvenções do Estado foi construído a partir das Subvenções totais do Estado à Sanidade Obrigatória projectadas para região (ver Quadro 1) e não a partir das Subvenções projectadas por bovino equivalente.



de evolução da Tabela Salarial da Função Pública do Ministério das Finanças (período 2000 a 2005) para o horizonte de planeamento.

Figura 1: Projecções nominais de preços para o horizonte de planeamento



Fonte: Banco de Portugal, OCDE, Ministério das Finanças

Em termos de capital ou equipamento, em cada OPP foram considerados as viaturas, os frigoríficos e os computadores. Para o cálculo do custo anual do capital teve-se em conta o período de vida útil de cada um destes equipamentos (4 anos para as viaturas e computadores, 8 anos para os frigoríficos), os preços de aquisição em 2006, a evolução dos mesmos para os referidos equipamentos e o custo de oportunidade do empate de capital (juros do capital).

No que refere aos preços dos equipamentos, projectaram-se as tendências históricas de evolução dos Preços de importação, Bens de consumo, Automóveis de passageiros, do Banco de Portugal (período 1996 a 2005), para as viaturas, e as tendências históricas de evolução dos Preços de importação, Bens de equipamento, Outros bens de equipamento, do Banco

de Portugal (período 1996 a 2005), para os computadores e para os frigoríficos.

No que diz respeito à taxa de juro, em termos nominais, considerou-se a taxa de juro EURIBOR a um ano, a 31.12 de cada ano, acrescida de 1% (prémio de risco) e as projecções feitas pelo Banco de Portugal para a referida taxa no horizonte de Planeamento (ver Banco de Portugal, Relatório de Inverno 2006, página 13).

### 3. A evolução das quantidades no horizonte de planeamento

#### 3.1. Pressupostos do Cenário Base e do Cenário Alternativo no que refere às quantidades de efectivos e factores de produção

O Quadro 3 ilustra em índice a evolução das quantidades de bovinos equivalentes e factores de produção para o horizonte de planeamento, evolução contemplada no Cenário Base e no Cenário Alternativo.

Quadro 3: Evolução dos bovinos equivalentes e dos factores de produção

Índices de evolução das quantidades	2007	2008	2009
Efectivo (Bovinos Equivalentes EDM)	1,00	0,89	0,78
Km percorridos	1,00	1,00	1,00
Consumíveis	1,00	0,89	0,78
Trabalho (Cenário Base)	1,00	1,00	1,00
Trabalho (Cenário Alternativo)	1,00	0,89	0,78
Viaturas (Cenário Base)	1,00	1,00	1,00
Viaturas (Cenário Alternativo)	1,00	0,89	0,78
Frigoríficos	1,00	1,00	1,00
Computadores	1,00	1,00	1,00

Fonte: UCADESA

A projecção da evolução dos efectivos de bovinos equivalentes para o horizonte de planeamento foi realizada por OPP. Esta projecção teve como base as tendências históricas, no período de 1997 a 2004, da evolução dos efectivos de bovinos intervencionados para controlo da Brucelose e dos efectivos de pequenos ruminantes intervencionados para controlo da Brucelose dos pequenos ruminantes. A projecção teve também em conta os efectivos eleitos pela Direcção Regional de Agricultura do Entre Douro Minho (DRAEDM) para atribuição de Subvenções do Estado à Sanidade Obrigatória por OPP, em 2005 e em 2006. O Quadro A2, em anexo, mostra, por OPP, os efectivos de bovinos equivalentes em 2005 e em 2006 e a projecção destes efectivos para o horizonte de planeamento. As projecções por OPP foram acertadas, tendo em conta a evolução projectada de efectivos de bovinos equivalentes para a Região.

No que refere aos quilómetros percorridos em cada OPP pela Sanidade Obrigatória, consideram-se estes constantes e iguais aos percorridos em

2005 no horizonte de planeamento. Ou seja, assumiu-se que a diminuição projectada de efectivos, devida ao abandono de explorações, não se traduziria numa concentração significativa das explorações e na consequente diminuição dos quilómetros percorridos por OPP, muito pelo contrário.

No que refere aos outros custos variáveis, em ambos os cenários foi assumido que estes acompanhavam a evolução dos efectivos, diminuindo na proporção dos mesmos, em cada OPP e no horizonte de planeamento.

Ainda no que refere aos custos variáveis, considerou-se a existência de juros de capital circulante em ambos os cenários, incidindo sobre metade dos custos variáveis (empate de capital de seis meses) e a taxa de juro EURIBOR acima mencionada.

No que refere ao trabalho no Cenário Base, assumiu-se que, em cada OPP, este era fixo e igual aos níveis de 2005 no horizonte de planeamento. Já no Cenário Alternativo considerou-se que o trabalho diminui na proporção dos efectivos, em cada OPP local e no horizonte de planeamento. Em 2007 considerou-se ainda um ajustamento adicional que adiante se explica.

No que refere às viaturas, no Cenário Base consideraram-se estas fixas, em cada OPP e no horizonte de planeamento, aos níveis de 2005. No Cenário Alternativo considerou-se que as viaturas (ou o seu uso) diminuem na proporção do trabalho, em cada OPP local e no horizonte de planeamento.

No que refere aos computadores e frigoríficos, consideraram-se estes fixos, em cada OPP e no horizonte de planeamento, aos níveis de 2005, no Cenário Base, e aos níveis estabelecidos em 2007 para o Cenário Alternativo.

### **3.2. Recursos humanos mobilizados pelo Cenário Base e pelo Cenário Alternativo em 2007**

O Quadro 4 ilustra os recursos humanos mobilizados pelos dois cenários em 2007. Há uma importante redução do trabalho empregue em 2007, do Cenário Base para o Cenário Alternativo. No Cenário Alternativo, ao nível

das OPP locais, considerou-se que, em média, no EDM e para efeitos da actividade de Sanidade Obrigatória, são necessários: i) Um Médico Veterinário executor por cada 10.000 bovinos equivalentes; ii) Dois ATP por cada Médico Veterinário Executor e iii) 1,6 Funcionários Administrativos por Médico Veterinário Executor. Os números foram fornecidos pela UCADESA.

Quadro 4: Recursos humanos mobilizados em 2007 nos dois cenários

	Cenário Base (1)	Cenário Alternativo (2)	(2)/(1)
<b>OPP Regional</b>			
MV coordenador	n.a.	1	n.a.
Outro	n.a.	1	n.a.
MV coordenadores delegados	n.a.	5	n.a.
Administrativos	n.a.	2	n.a.
Controller	n.a.	1	n.a.
<b>OPP Locais</b>			
Médicos Veterinários	37	24	64%
ATP	100	47	47%
Administrativos	47	38	80%
<b>Total</b>			
Médicos Veterinários	37	30	80%
ATP	100	47	47%
Outros Funcionários	47	42	89%

Fonte: UCADESA

## 4. Resultados do Cenário Base e do Cenário Alternativo

### 4.1. Cenário Base

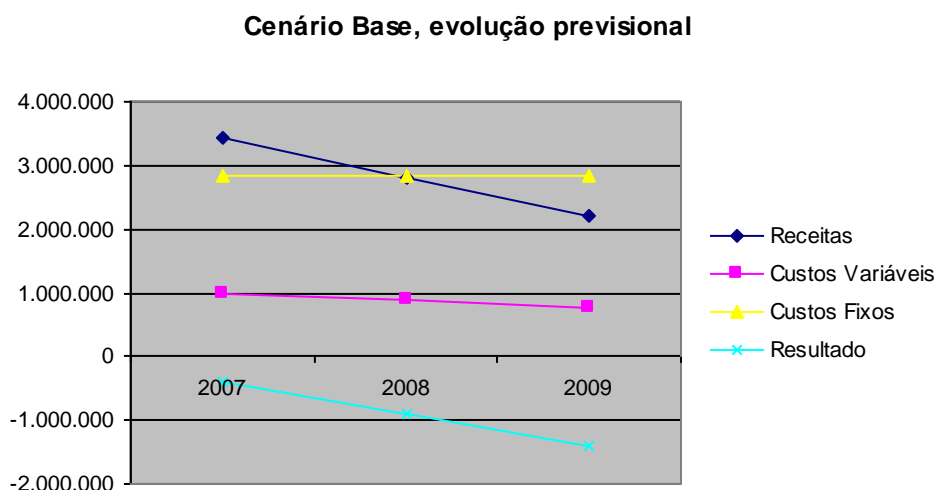
O Quadro 5 e a Figura 2 ilustram a evolução previsional, a preços reais de 2006, dos fluxos económicos e do resultado do Cenário Base para o período de planeamento.

Quadro 5: Cenário Base, resultados previsionais a preços reais de 2006

Cenário Base, € 2006	2007	2008	2009
Receitas	3.443.435	2.803.397	2.216.293
- Subvenções do Estado	2.054.955	1.581.452	1.140.950
- Pagamentos dos Produtores	1.388.479	1.221.946	1.075.342
Custos Variáveis	995.618	877.692	777.801
Custos Fixos	2.831.459	2.831.493	2.831.536
Resultado	-383.642	-905.787	-1.393.045
<hr/>			
Percentagem nas Receitas			
% custos variáveis	28,9%	31,3%	35,1%
% custos fixos	82,2%	101,0%	127,8%
% Resultado	-11,1%	-32,3%	-62,9%

Fonte: Modelo Económico OPP

Figura 2: Receitas, Custos e Resultados previsionais do Cenário Base



Fonte: Modelo económico OPP

No Cenário Base, antecipa-se para o período 2007 a 2009, em termos reais, uma diminuição de 36% das Receitas da Sanidade Obrigatória

(Subvenções do Estado e Pagamentos dos Produtores), explicável pelo forte decréscimo do valor das Subvenções do Estado (menos 44%) e pela redução do valor total pago pelos produtores pecuários (menos 23%), esta última induzida pela diminuição do número de efectivos. A redução das Receitas não é compensada por uma redução no Custo Total, que apenas diminui, em termos reais, em 6%. Daqui resulta que em cada ano do período de planeamento se agrava o prejuízo do conjunto das 32 OPP.

O valor das Receitas é, em cada ano, superior ao valor dos Custos Variáveis. Apesar desta diferença diminuir, em termos reais, ao longo do período de planeamento, numa perspectiva de curto prazo, a ter de incorrer nos Custos Fixos, justifica-se continuar a prestar o serviço de Sanidade Obrigatória<sup>4</sup>. Todavia, numa perspectiva de longo prazo, as Receitas não Pagam os Custos Totais (que por definição, no longo prazo, são variáveis). Isto indica a necessidade de equacionar medidas de reestruturação, dado a situação ser insustentável no longo prazo.

O valor dos Custos Fixos, em termos reais, é praticamente constante ao longo do período de planeamento. Em 2008 este valor já ultrapassa o valor das Receitas.

No horizonte de planeamento, o valor actual do Resultado é cerca de € 2,6 milhões negativos. Para este valor ser nulo, com o modelo organizacional do cenário base seria necessário aumentar os pagamentos dos produtores por bovino equivalente e por ano em cerca de € 4,5, apreços reais de 2006.

No Cenário Base a sobrevivência das OPP terá de ser equacionada OPP a OPP, na medida em que estas operam em autarcia. A este propósito refira-se que na reunião de trabalho realizada no dia 29 de Janeiro entre a equipa da UCADESA, a equipa do CEGEA e representantes das OPP algumas das intervenções foram precisamente neste sentido: “Na minha OPP eu sei o que fazer”. O imperativo da sobrevivência obrigará um número significativo de OPP a assumir individualmente medidas de reestruturação do modelo organizativo (nomeadamente repensando a estrutura, os sistemas de gestão, a estratégia e as competências a valorizar) que passarão pela redução dos Custos Totais e/ou pelo aumento das Receitas

---

<sup>4</sup> Isto é, mesmo não sendo rentável a continuação da actividade conduz a um prejuízo inferior ao valor dos custos fixos. No curto prazo há custos que são fixos. No longo prazo todos os custos são variáveis.

e, possivelmente, pela adopção de novas morfologias organizacionais. Estas medidas serão reactivas e portanto as OPP serão comandadas pela realidade e não o contrário. As medidas serão tomadas à vista da crise ou já em plena crise, o que tornará a actividade da Sanidade Obrigatória mais vulnerável à entrada de novos operadores, caso se venha a concretizar a liberalização do mercado. Assim, uma possível consequência do Cenário Base poderá ser, para além da inviabilidade económica do modelo vigente, a separação da Sanidade Obrigatória das Cooperativas.

Em Anexo (Anexos A3.1. a A3.7) o leitor encontra os resultados do Cenário Base por OPP e por grupos. Em termos de Valor Actual para o período de planeamento, apenas o Grupo 7 (Barcelos) apresenta um valor positivo. Todavia, mesmo para o Grupo 7 se assiste a uma deterioração anual do resultado previsional.

## 4.2. Cenário Alternativo

O Quadro 6 e a Figura 3 ilustram a evolução previsional, a preços reais de 2006, dos fluxos económicos e do resultado do Cenário Alternativo para o período de planeamento.

Quadro 6: Cenário Alternativo, resultados previsionais a preços reais de 2006

	2007	2008	2009
Receitas	3.435.514	2.804.013	2.223.597
- Subvenções do Estado	2.054.955	1.581.452	1.140.950
- Pagamentos dos Produtores	1.380.559	1.222.562	1.082.647
Custos Variáveis	788.858	701.063	627.361
Custos Fixos	2.110.340	1.904.275	1.722.599
Resultado	536.315	198.676	-126.363
-----			
Percentagem nas Receitas			
% custos variáveis	23,0%	25,0%	28,2%
% custos fixos	61,4%	67,9%	77,5%
% Resultado	15,6%	7,1%	-5,7%

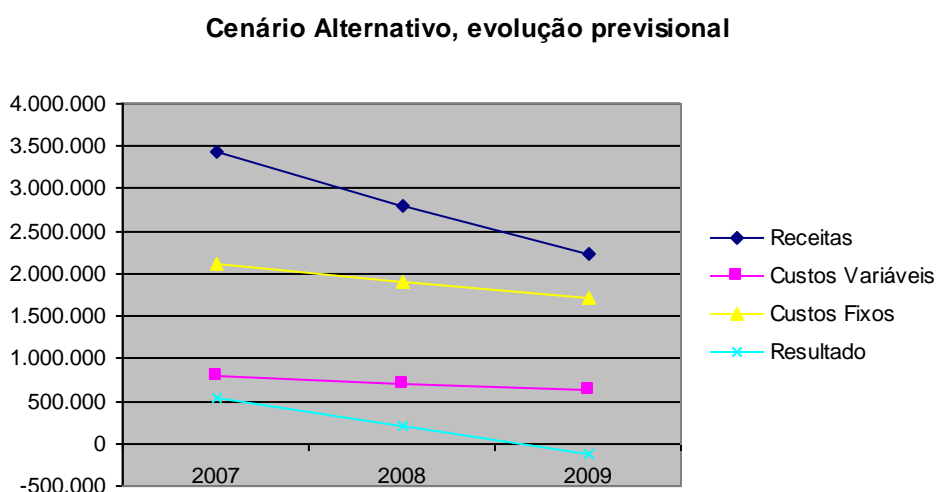
Fonte: Modelo económico OPP

No Cenário Alternativo o resultado do conjunto das OPP (as 32 OPP locais e a OPP regional) é positivo em 2007 e em 2008, sendo ligeiramente negativo em 2009.



As Receitas diminuem, em termos reais, 35% no período de planeamento. Os Custos Totais diminuem 19% (20% os Custos Variáveis e 18% os Custos Fixos). De facto, no Cenário Alternativo, os Custos com o trabalho e o equipamento das OPP locais formalmente são designados de Custos Fixos (pois tratam-se de Custos com Factores Primários) apesar de, no modelo, serem tratados como Custos Variáveis com o efectivo. Ou seja, apenas os Custos fixos da OPP regional são verdadeiramente Custos Fixos das Cooperativas.

Figura 3: Receitas, Custos e Resultados previsionais do Cenário Alternativo



Fonte: Modelo Económico OPP

O Cenário Alternativo apresenta viabilidade económica para o período em análise. O prejuízo registado em 2009 não ameaça - quer em valor absoluto nem em valor relativo (5,7% das receitas) - a viabilidade económica deste cenário, embora aponte para a necessidade de assumir uma postura interveniente na gestão das OPP. *Ceteris paribus* o mesmo valor actual, um mero reescalamento dos preços pagos pelos produtores traria resultados positivos todos os anos.

No Cenário Alternativo, uma redução, em média, por ano e a preços reais de 2006, de € 0,63 por bovino equivalente conduziria a um Valor Actual nulo. Isto é, no Cenário Alternativo há margem de manobra para, em média, reduzir os pagamentos pagos pelos produtores.

Em Anexo (Anexos A4.1. a A4.7) o leitor encontra os resultados do Cenário Alternativo por OPP e por grupos. A maior parte das OPP locais têm viabilidade económica e/ou estão no limiar de a obter. Uma ligeira diferenciação dos preços pagos pelos produtores por OPP, reflectindo condições externas de operação diferenciadas, conduziria à viabilidade de praticamente todas as OPP.

### 4.3. Comparação dos dois cenários

No Quadro 7 compara-se o Cenário Base com o Cenário Alternativo no período de planeamento.

Quadro 7: Comparação entre o Cenário Base e o Cenário Alternativo

VA € 2006 (2007, 2008 e 2009)	RECEITAS	SE	PP	CV	CF	RESULTADO
Cenário Base (1)	8.463.124	4.777.358	3.685.767	2.651.111	8.494.488	-2.682.475
Cenário Alternativo (2)	8.463.124	4.777.358	3.685.767	2.117.283	5.737.214	608.628
(2)-(1)	0	0	0	-533.829	-2.757.274	3.291.103

Fonte: Modelo Económico OPP

Por construção, os dois cenários apresentam as mesmas Receitas Totais. O preço único por bovino equivalente usado no Cenário Alternativo corresponde à média ponderada dos preços pagos pelos produtores no Cenário Base.

O Cenário Alternativo trás já alguma racionalização dos Custos Variáveis e mais ainda dos Custos Fixos.

A eventualidade das Cooperativas serem obrigadas a dispensar trabalhadores e a indemnizá-los, no quadro da redução do trabalho afecto à Sanidade Obrigatória, por incapacidade e/ou falta de vontade destes em adaptar-se a outras tarefas no quadro das OPP e/ou das Cooperativas, ou por outros motivos, coloca-se nos dois cenários. O Cenário Base, tal qual, não gera uma folga financeira para fazer face às eventuais medidas, muito pelo contrário. Já o Cenário Alternativo proporciona alguma folga financeira.

O Valor Actual da diferença de Resultados entre o Cenário Alternativo e o Cenário Base é de € 3,3 milhões.

Por sugestão da UCADESA e por facilidade de comparação dos dois cenários, adoptou-se a título experimental um preço único por bovino equivalente aos produtores no Cenário Alternativo. Apenas se modularam as Subvenções do Estado. Todavia, nada impede que também se proceda a um escalonamento dos preços, segundo os critérios adoptados para a diferenciação das Subvenções. Deste modo, os produtores seriam co-responsáveis pelo financiamento das condições externas diferenciadas de operação de cada OPP local no âmbito da Sanidade Obrigatória. O referido escalonamento dos preços não teria de alterar globalmente os resultados do Cenário Alternativo. Alteraria, por certo, positivamente os resultados das OPP locais que operam nas condições mais difíceis.

## 5. Conclusões

Na nova economia da Sociedade em Rede (a sociedade em que nós vivemos), o desempenho das organizações depende do conhecimento gerado, das qualificações, da flexibilidade e da capacidade rápida de adaptação a novas formas de produção e gestão em constante mudança (ver Castells, 2000, 2001, 2005).

O contexto no que refere à Sanidade Obrigatória e ao papel do Estado no suporte da mesma está em profunda mudança. A mudança caracteriza-se, em grande parte, por uma diminuição das Subvenções Estado de suporte às actividades de Sanidade Obrigatória. A mudança requer alterações de modelo organizacional, por parte das entidades que prestam no presente os serviços de Sanidade Obrigatória no Entre Douro e Minho: as Cooperativas através das OPP.

Parafraseando Bernard Shaw, alguns de nós olham para as coisas como elas são e perguntam: porquê? Outros de nós sonham com coisas que nunca existiram e perguntam: por que não?<sup>5</sup>

O Cenário Base, do Status Quo, conduz à inviabilidade das OPP. A continuação do modelo organizacional vigente exigirá que as OPP assumam individualmente medidas de regeneração económica que implicam, necessariamente, custos.

O Cenário Alternativo, de funcionamento em Rede das OPP, possibilita a viabilidade económica das OPP sem, todavia, dispensar uma procura incessante de racionalização da actividade de Sanidade Obrigatória.

O Cenário Alternativo, de funcionamento em Rede das OPP, responde *tout court* à eventual exigência por parte da tutela de um número mínimo de bovinos equivalentes por OPP.

O Cenário Alternativo, de funcionamento em Rede das OPP, não impede a procura por parte das Cooperativas e das próprias OPP locais de economias gama.

---

<sup>5</sup> You see things; and you say, "Why?" But I dream things that never were; and I say, "Why not?", George Bernard Shaw in "Back to Methuselah" (1921), part 1, act 1.

Finalmente, o Cenário Alternativo, de funcionamento em Rede das OPP, aumenta a posição competitiva das Cooperativas e suas OPP num mercado que se prevê progressivamente liberalizado.

## Referências

Banco de Portugal, [www.bportugal.pt](http://www.bportugal.pt), consultado em Janeiro de 2007.

Castells, Manuel (2005), “A sociedade em rede”, in Cardoso et al., *A sociedade em rede em Portugal*, Campo das Letras, 2005.

Castells, Manuel (2000, 2001), *A Era da Informação: Economia, Sociedade e Cultura*

- Volume I, A Sociedade em Rede, 1996, 2000, Serviço de Educação e Bolsas, Fundação Calouste Gulbenkian, 2ª edição, 2005

- Volume II, O Poder da Identidade, 1997, 2001, Serviço de Educação e Bolsas, Fundação Calouste Gulbenkian, 2003

- Volume III, O Fim do Milénio, 1998, 2000, Serviço de Educação e Bolsas, Fundação Calouste Gulbenkian, 2003  
Mintzberg, Henry; Quinn, James Brian; Ghosral, Sumantra (1999). *The Strategy Process*. Revised European Edition, Financial Times/Prentice Hall.

Ministério das Finanças, [www.min-financas.pt](http://www.min-financas.pt), consultado em Janeiro de 2007.

INE (1991 a 2006), Estatísticas Agrícolas, Instituto Nacional de Estatística (INE).

INE (2006), Inquérito à Estrutura das Explorações Agrícolas 2005, Instituto Nacional de Estatística (INE).

INE (2000), Recenseamento Geral Agrícola 1999 (RGA 99), Instituto Nacional de Estatística (INE).

UCADESA, informação diversa fornecida pela UCADESA.

## Anexos

Quadro A1.1: Subvenções do Estado por OPP no EDM, Projecções

SO		Projecções por OPP, tendências históricas ajustadas			
Cod OPP	Descrição	2006	2007	2008	2009
101	Feira e S.J. Madeira	32.332,00	25.100,37	18.701,72	13.036,39
102	Felgueiras	34.729,00	27.274,93	20.558,39	14.497,35
103	Penafiel	38.995,00	31.162,95	23.901,33	17.150,62
104	Guimarães	63.888,00	52.452,13	41.329,58	30.467,22
105	Lousada	33.352,00	26.393,77	20.046,33	14.244,34
106	Paços de Ferreira	29.206,00	23.557,88	18.237,04	13.208,29
107	Amarante	31.109,00	24.567,93	18.621,09	13.204,31
108	Paredes	28.496,00	23.182,26	18.100,12	13.221,52
109	Vila Verde	95.012,00	75.663,58	57.829,49	41.350,98
110	Maia	47.930,00	38.672,05	29.946,15	21.694,96
111	Matosinhos	50.189,00	42.033,28	33.785,64	25.406,50
112	Arouca	106.020,00	83.583,38	63.242,07	44.767,86
113	Basto	105.380,00	80.843,70	59.523,47	41.001,93
114	Esposende	83.679,00	67.937,20	52.936,22	38.589,77
115	Vila do Conde	170.064,00	135.398,25	103.458,88	73.959,94
116	Póvoa de Lanhoso	25.870,00	20.482,69	15.564,37	11.064,97
117	Monção / Melgaço	62.401,00	52.721,99	42.750,99	32.432,06
119	V. Castelo / Caminha	85.081,00	65.751,22	48.767,34	33.839,85
120	Ponte de Lima	79.623,00	62.452,31	47.012,41	33.109,34
121	Vieira do Minho	58.127,00	45.736,08	34.537,75	24.400,75
122	Santo Tirso	103.437,00	84.527,70	66.294,31	48.643,80
123	Barcelos	474.183,00	406.680,95	334.746,26	257.781,45
124	V.N.Famalicão	139.871,00	112.840,22	87.368,36	63.287,58
125	Paredes de Coura	26.029,00	20.217,79	15.071,75	10.511,58
126	Braga/Amares	108.167,00	86.098,80	65.773,87	47.009,30
127	Baião / M. Canaveses	33.548,00	26.786,54	20.526,77	14.716,30
128	Valença / V.N. Cerveira	25.450,00	19.912,26	14.952,27	10.504,32
129	Póvoa do Varzim	133.368,00	120.450,19	104.404,07	84.664,50
130	Ancra	67.214,00	55.535,69	44.039,13	32.672,27
131	Fafe	45.793,00	37.167,49	28.952,19	21.099,57
132	Arcos V. / P. Barca	109.994,00	89.113,65	69.290,47	50.405,37
133	Celorico de Basto	40.431,00	28.511,17	19.296,11	12.217,95
	<b>Total EDM</b>	<b>2.568.968,00</b>	<b>2.092.810,38</b>	<b>1.639.565,94</b>	<b>1.204.162,92</b>

Fonte: UCADESA, INE

Quadro A1.2

<b>Cod OPP</b>	<b>Descrição</b>	<b>Modulação</b>
101	Feira e S.J. Madeira	0,75
102	Felgueiras	0,76
103	Penafiel	1,32
104	Guimarães	1,64
105	Lousada	1,61
106	Paços de Ferreira	1,79
107	Amarante	0,85
108	Paredes	1,33
109	Vila Verde	1,55
110	Maia	0,57
111	Matosinhos	1,81
112	Arouca	0,90
113	Basto	1,30
114	Esposende	1,37
115	Vila do Conde	0,88
116	Póvoa de Lanhoso	1,05
117	Monção / Melgaço	1,12
119	V. Castelo / Caminha	0,69
120	Ponte de Lima	1,47
121	Vieira do Minho	1,36
122	Santo Tirso	0,72
123	Barcelos	0,61
124	V.N.Famalicão	0,96
125	Paredes de Coura	0,74
126	Braga/Amares	1,38
127	Baião / M. Canaveses	1,76
128	Valença / V.N. Cerveira	1,75
129	Póvoa do Varzim	0,42
130	Ancra	1,59
131	Fafe	1,40
132	Arcos V. / P. Barca	1,45
133	Celorico de Basto	0,59
	<b>Total EDM</b>	<b>1,00</b>

Fonte: Modelo Económico OPP



Quadro A2: Bovinos equivalentes por OPP no EDM, Projecções

SO Cod OPP	Descrição	Bovinos equivalentes (DRAEDM)		Bovinos equivalentes (Projecções)		
		2005	2006	2007	2008	2009
101	Feira e S.J. Madeira	3.864	2.862	2.536	2.243	1.980
102	Felgueiras	3.814	2.921	2.386	1.946	1.584
103	Penafiel	3.801	3.492	2.970	2.522	2.138
104	Guimarães	5.730	5.730	5.112	4.554	4.049
105	Lousada	3.283	2.710	2.287	1.927	1.621
106	Paços de Ferreira	2.795	2.876	2.713	2.555	2.402
107	Amarante	3.316	2.668	2.293	1.968	1.686
108	Paredes	2.329	2.239	1.875	1.568	1.309
109	Vila Verde	8.400	8.510	7.391	6.409	5.547
110	Maia	6.772	6.475	6.589	6.695	6.791
111	Matosinhos	5.260	4.820	4.365	3.946	3.562
112	Arouca	10.563	9.797	8.442	7.262	6.236
113	Basto	10.887	9.583	7.878	6.465	5.297
114	Esposende	8.078	8.080	7.285	6.557	5.892
115	Vila do Conde	34.039	31.146	27.847	24.856	22.149
116	Póvoa de Lanhoso	2.360	2.338	1.986	1.685	1.427
117	Monção / Melgaço	6.800	6.132	5.821	5.516	5.218
119	V. Castelo / Caminha	8.538	8.303	6.987	5.870	4.924
120	Ponte de Lima	6.650	7.320	6.466	5.702	5.020
121	Vieira do Minho	5.890	5.580	4.843	4.197	3.631
122	Santo Tirso	10.920	10.720	9.509	8.421	7.444
123	Barcelos	52.398	47.363	42.485	38.047	34.014
124	V.N.Famalicão	18.162	17.390	15.007	12.930	11.121
125	Paredes de Coura	2.636	2.702	2.440	2.199	1.979
126	Braga/Amares	9.867	9.650	8.288	7.106	6.082
127	Baião / M. Canaveses	3.642	3.200	2.689	2.256	1.889
128	Valença / V.N. Cerveira	2.353	2.135	1.831	1.568	1.340
129	Póvoa do Varzim	17.212	15.550	14.332	13.188	12.115
130	Angra	6.568	6.110	5.238	4.482	3.829
131	Fafe	4.580	4.180	3.641	3.166	2.748
132	Arcos V. / P. Barca	10.003	10.101	8.752	7.571	6.538
133	Celorico de Basto	5.381	3.540	3.471	3.398	3.320
	Total EDM	286891	266224	235.757	208.776	184.882

Fonte: DRAEDM, UCADESA

Quadro A3.1: Cenário Base, 2007, Preços nominais

2007																			
	RECEITAS	S.E.	P.P.	CV	Comb.	Outros	JCC	CF	Trabalho	Capital	Viaturas	Outro	RESULTADO	RT	RT/UT	S.E./BOVEQ	P.P./BOVEQ	ΔP.P./BOVEQ	
TOTAL	3.506.866,99	2.092.810,38	1.414.056,61	1.013.958,28	72.854,94	915.755,37	25.347,97	2.883.618,31	2.550.406,37	333.211,94	313.040,39	20.171,55	-390.709,60	2.159.696,77	0,86	8,88	6,00	1,66	
Feira e S.J. Madeira	40.786,34	25.100,37	15.685,98	6.247,63	1.212,92	4.878,53	156,18	34.166,17	25.667,39	8.498,78	8.109,62	389,16	372,54	26.039,93	1,03	9,90	6,19	-0,15	
Felgueiras	49.134,66	27.274,93	21.859,73	8.911,65	3.032,29	5.656,57	222,78	31.264,62	25.736,69	5.527,93	5.138,77	389,16	8.958,39	34.695,08	1,37	11,43	9,16	-3,75	
Penafiel	51.464,51	31.162,95	20.301,57	6.601,07	1.516,15	4.919,91	165,02	47.680,30	44.721,76	2.958,55	2.569,38	389,16	-2.816,87	41.904,89	0,95	10,49	6,84	0,95	
Guimarães	105.069,51	52.452,13	52.617,38	28.695,54	3.617,53	24.360,66	717,36	92.078,42	83.332,50	8.745,92	7.708,15	1.037,76	-15.704,46	67.628,04	0,83	10,26	10,29	3,07	
Lousada	43.720,46	26.393,77	17.326,69	6.547,86	1.030,98	5.353,19	163,69	52.580,84	47.052,91	5.527,93	5.138,77	389,16	-15.408,24	31.644,67	0,68	11,54	7,58	6,74	
Paços de Ferreira	32.291,75	23.557,88	8.733,87	25.474,59	727,75	24.110,00	636,84	52.914,96	44.416,18	8.498,78	8.109,62	389,16	-46.097,79	-1.681,62	-0,04	8,68	3,22	16,99	
Amarante	42.336,09	24.567,93	17.768,16	25.720,70	1.394,86	23.682,85	642,99	31.036,83	25.107,43	5.929,40	5.540,24	389,16	-14.421,43	10.686,00	0,43	10,71	7,75	6,29	
Paredes	47.913,34	23.182,26	24.731,08	22.754,01	1.065,25	21.119,94	568,83	38.623,28	27.555,11	11.068,17	10.679,01	389,16	-13.463,95	14.091,16	0,52	12,36	13,19	7,18	
Vila Verde	148.136,81	75.663,58	72.473,23	36.900,56	4.245,21	31.732,87	922,48	129.941,09	115.837,21	14.103,88	13.649,86	454,02	-18.704,84	97.132,37	0,85	10,24	9,81	2,53	
Maia	76.600,11	38.672,05	37.928,05	4.271,53	1.212,92	2.951,83	106,78	40.483,71	34.554,31	5.929,40	5.540,24	389,16	31.844,87	66.399,18	1,96	5,87	5,76	-4,83	
Matosinhos	65.686,64	42.033,28	23.653,36	123.781,50	454,84	120.232,24	3.094,42	91.527,43	84.625,12	6.902,30	5.540,24	1.362,07	-149.622,29	-64.997,17	-0,78	9,63	5,42	34,28	
Arouca	122.294,43	83.583,38	38.711,05	73.085,71	1.121,95	70.136,69	1.827,07	99.049,53	84.686,21	14.363,32	13.649,86	713,46	-49.840,80	34.845,41	0,42	9,90	4,59	5,90	
Basto	132.588,84	80.843,70	51.745,14	30.500,65	2.729,07	27.009,10	762,49	134.729,76	125.983,84	8.745,92	7.708,15	1.037,76	-32.641,57	93.342,27	0,75	10,26	6,57	4,14	
Esposende	116.379,19	67.937,20	48.441,99	26.749,21	909,69	25.170,82	668,70	104.296,47	98.367,07	5.929,40	5.540,24	389,16	-14.666,49	83.700,58	0,87	9,33	6,65	2,01	
Vila do Conde	233.409,64	135.398,25	98.011,39	71.573,47	4.211,49	65.572,71	1.789,27	277.957,88	266.318,28	11.639,61	10.277,54	1.362,07	-116.121,71	150.196,57	0,57	4,86	3,52	4,17	
Póvoa de Lanhoso	31.845,02	20.482,69	11.362,33	12.823,61	1.212,92	11.290,11	320,58	25.042,63	22.084,08	2.958,55	2.569,38	389,16	-6.021,21	16.062,86	0,74	10,31	5,72	3,03	
Moção / Melgaço	86.930,56	52.721,99	34.208,56	25.387,63	4.531,76	20.221,20	634,67	76.481,61	67.658,53	8.823,08	8.109,62	713,46	-14.938,68	52.719,84	0,79	9,06	5,88	2,57	
V. Castelo / Caminha	124.061,07	65.751,22	58.309,85	19.270,86	1.637,44	17.151,67	481,75	64.276,10	52.482,16	11.793,94	11.080,47	713,46	40.514,11	92.996,27	1,80	9,41	8,35	-5,80	
Ponte de Lima	135.603,04	62.452,31	73.150,74	48.059,71	2.231,95	44.626,32	1.201,45	104.856,04	87.132,71	17.723,33	16.620,71	1.102,62	-17.312,71	69.820,00	0,82	9,66	11,31	2,68	
Vieira do Minho	76.612,83	45.736,08	30.876,75	41.304,55	3.032,29	37.239,68	1.032,57	79.720,36	71.298,74	8.421,62	7.708,15	713,46	-44.412,09	26.886,66	0,38	9,44	6,37	9,17	
Santo Tirso	150.485,71	84.527,70	65.958,00	33.406,53	818,72	31.752,68	835,13	78.801,13	70.302,34	8.498,78	8.109,62	389,16	38.278,05	108.580,40	1,57	8,89	6,94	-4,03	
Barcelos	564.547,74	406.680,95	157.866,79	45.648,80	5.941,05	38.566,57	1.141,18	308.389,05	286.329,88	22.059,17	20.956,55	1.102,62	210.509,89	496.839,77	1,77	9,57	3,72	-4,95	
V.N.Famalicão	200.111,44	112.840,22	87.271,22	105.490,61	2.872,13	99.981,32	2.637,16	185.601,54	155.420,45	30.181,10	29.467,63	713,46	-90.980,72	64.439,73	0,42	7,52	5,82	6,06	
Paredes de Coura	47.820,10	20.217,79	27.602,31	15.228,80	394,20	14.453,90	380,71	23.290,77	17.361,37	5.929,40	5.540,24	389,16	9.300,53	26.661,90	1,56	8,29	11,31	-3,81	
Braga/Amares	142.166,25	86.098,80	56.067,46	33.279,88	9.782,67	22.665,24	831,96	140.082,71	121.306,39	18.776,32	18.387,16	389,16	-31.196,33	90.110,05	0,76	10,39	6,77	3,76	
Baião / M. Canaveses	56.043,71	26.786,54	29.257,17	23.691,66	1.661,70	21.437,70	592,27	68.504,64	56.970,15	11.534,49	11.080,47	454,02	-36.152,60	20.817,55	0,37	9,96	10,88	13,44	
Valença / V.N. Cerveira	35.520,46	19.912,26	15.608,20	23.023,02	1.037,04	21.410,43	575,55	42.460,62	36.531,22	5.929,40	5.540,24	389,16	-29.963,18	6.568,04	0,18	10,87	8,52	16,36	
Póvoa do Varzim	192.391,56	120.450,19	71.941,36	23.714,66	1.212,92	21.908,90	592,84	78.372,31	64.333,29	14.039,02	13.649,86	389,16	90.304,58	154.637,88	2,45	8,40	5,02	-6,30	
Angra	66.388,11	55.535,69	10.852,42	11.891,44	1.819,38	9.774,79	297,27	104.759,95	92.966,01	11.793,94	11.080,47	713,46	-50.263,27	42.702,74	0,47	10,60	2,07	9,60	
Fafe	75.582,86	37.167,49	38.415,37	12.603,81	1.030,98	11.257,75	315,08	71.315,97	56.952,65	14.363,32	13.649,86	713,46	-8.336,92	48.615,73	0,87	10,21	10,55	2,29	
Arcos V. / P. Barca	177.544,28	89.113,65	88.430,64	24.286,40	2.122,61	21.556,66	607,14	139.192,31	129.027,33	10.164,97	9.451,51	713,46	14.065,57	143.092,90	1,13	10,18	10,10	-1,61	
Celorico de Basto	35.399,92	28.511,17	6.888,75	17.030,60	3.032,29	13.572,56	425,75	34.139,28	28.287,05	5.852,23	5.138,77	713,46	-15.769,96	12.517,09	0,45	8,21	1,98	4,54	
TOTAL	3.506.866,99	2.092.810,38	1.414.056,61	1.013.958,28	72.854,94	915.755,37	25.347,97	2.883.618,31	2.550.406,37	333.211,94	313.040,39	20.171,55	-390.709,60	2.159.696,77	0,86	8,88	6,00	1,66	
	RECEITAS	S.E.	P.P.	CV	Comb.	Outros	JCC	CF	Trabalho	Capital	Viaturas	Outro	RESULTADO	RT	RT/UT	S.E./BOVEQ	P.P./BOVEQ	ΔP.P./BOVEQ	
Grupo 1	62.325,41	38.672,05	23.653,36	25.538,76	1.212,92	23.682,85	642,99	53.955,21	47.052,91	6.902,30	5.540,24	389,16	-17.168,56	29.884,35	0,83	9,90	6,77	3,07	
Grupo 2	58.765,26	31.162,95	27.602,31	17.608,71	2.729,07	14.453,90	425,75	50.651,16	44.721,76	5.929,40	5.540,24	713,46	-9.494,61	35.227,15	0,75	8,29	6,57	4,14	
Grupo 3	162.840,55	82.388,61	80.451,93	30.593,48	3.183,91	26.644,77	764,81	134.566,70	122.432,27	12.134,43	11.550,68	583,74	-2.319,63	120.112,64	0,99	10,21	9,95	0,46	
Grupo 4	101.163,36	62.452,31	38.711,05	39.909,70	1.637,44	37.239,68	1.032,57	83.092,68	71.298,74	11.793,94	11.080,47	713,46	-21.839,01	49.459,73	0,42	9,66	8,35	5,90	
Grupo 5	212.900,60	127.924,22	84.976,38	47.644,07	2.712,21	43.740,81	1.191,06	178.165,10	165.325,79	12.839,31	11.963,70	875,61	-12.908,57	152.417,22	1,51	6,63	4,27	-1,07	
Grupo 6	66.424,66	37.167,49	29.257,17	13.272,39	1.661,70	11.290,11	320,58	68.504,64	56.970,15	11.534,49	11.080,47	713,46	-15.352,37	41.617,77	0,74	10,21	5,88	3,03	
Grupo 7	564.547,74	406.680,95	157.866,79	45.648,80	5.941,05	38.566,57	1.141,18	308.389,05	286.329,88	22.059,17	20.956,55	1.102,62	210.509,89	496.839,77	1,77	9,57	3,72	-4,95	

Fonte: Modelo Económico OPP

Quadro A3.2: Cenário Base, 2008, Preços nominais

2008																		
	RECEITAS	S.E.	P.P.	CV	Comb.	Outros	JCC	CF	Trabalho	Capital	Viaturas	Outro	RESULTADO	RT	RT/UT	S.E./BOVEQ	P.P./BOVEQ	ΔP.P./BOVEQ
TOTAL	2.906.414,84	1.639.565,94	1.266.848,91	909.944,92	82.846,34	804.350,85	22.747,74	2.935.542,66	2.596.678,03	338.864,63	318.786,47	20.078,15	-939.072,74	1.657.605,30	0,66	7,85	6,07	4,50
Feira e S.J. Madeira	32.823,93	18.701,72	14.122,20	5.833,46	1.379,26	4.308,37	145,83	34.778,91	26.133,07	8.645,84	8.258,48	387,36	-7.788,44	18.344,63	0,73	8,34	6,30	3,47
Felgueiras	38.706,28	20.558,39	18.147,89	8.261,14	3.448,15	4.606,47	260,52	31.824,08	26.203,63	5.620,46	5.233,10	387,36	-1.378,94	24.824,69	0,98	10,56	9,33	0,71
Penafiel	41.448,87	23.901,33	17.547,54	6.046,59	1.724,07	4.171,36	151,16	48.537,05	45.533,14	3.003,91	2.616,55	387,36	-13.134,76	32.398,38	0,74	9,48	6,96	5,21
Guimarães	89.041,81	41.329,58	47.712,23	26.442,90	4.113,64	21.668,21	661,05	93.726,99	84.844,39	8.882,60	7.849,64	1.032,96	-31.128,08	53.716,31	0,66	9,08	10,48	6,84
Lousada	34.907,86	20.046,33	14.861,53	5.821,87	1.172,37	4.503,96	145,54	53.527,04	47.906,58	5.620,46	5.233,10	387,36	-24.441,05	23.465,54	0,51	10,40	7,71	12,68
Paços de Ferreira	26.609,84	18.237,04	8.372,80	24.102,33	827,56	22.672,24	602,53	53.867,85	45.222,01	8.645,84	8.258,48	387,36	-51.360,34	-6.138,33	-0,14	7,14	3,28	20,10
Amarante	34.143,74	18.621,09	15.522,65	22.442,26	1.586,15	20.295,08	561,03	31.592,24	25.562,95	6.029,29	5.641,93	387,36	-19.890,77	5.672,18	0,23	9,46	7,89	10,11
Paredes	39.151,55	18.100,12	21.051,43	19.329,10	1.211,33	17.634,56	483,21	39.317,43	28.055,04	11.262,39	10.875,03	387,36	-19.494,98	8.560,06	0,32	11,54	13,43	12,43
Vila Verde	121.800,65	57.829,49	63.971,17	33.131,41	4.827,40	27.475,75	828,25	132.291,16	117.938,83	14.352,33	13.900,41	451,92	-43.621,91	74.316,91	0,65	9,02	9,98	6,81
Maia	69.176,72	29.946,15	39.230,56	4.486,36	1.379,26	2.994,95	112,15	41.210,51	35.181,22	6.029,29	5.641,93	387,36	23.479,84	58.661,07	1,73	4,47	5,86	-3,51
Matosinhos	55.555,08	33.785,64	21.769,44	111.858,37	517,22	108.544,80	2.796,35	93.158,16	86.160,47	6.997,69	5.641,93	1.355,76	-149.461,45	-63.300,98	-0,76	8,56	5,52	37,87
Arouca	97.141,39	63.242,07	33.899,31	63.100,16	1.275,81	60.246,91	1.577,44	100.833,23	86.222,66	14.610,57	13.900,41	710,16	-66.792,01	19.430,65	0,23	8,71	4,67	9,20
Basto	102.755,18	59.523,47	43.231,71	25.885,29	3.103,33	22.134,85	647,11	137.152,15	128.269,55	8.882,60	7.849,64	1.032,96	-60.282,26	67.987,29	0,55	9,21	6,69	9,32
Esposende	97.324,39	52.936,22	44.388,17	24.265,41	1.034,44	22.624,36	606,61	106.181,02	100.151,73	6.029,29	5.641,93	387,36	-33.122,05	67.029,69	0,69	8,07	6,77	5,05
Vila do Conde	192.519,29	103.458,88	89.060,40	64.857,80	4.789,06	58.447,35	1.621,38	282.972,00	271.150,05	11.821,95	10.466,19	1.355,76	-155.310,51	115.839,54	0,44	4,16	3,58	6,25
Póvoa de Lanhoso	25.375,31	15.564,37	9.810,94	11.222,38	1.379,26	9.562,58	280,55	25.488,65	22.484,75	3.003,91	2.616,55	387,36	-11.335,73	11.149,02	0,51	9,24	5,82	6,73
Monção / Melgaço	75.752,09	42.750,99	33.001,10	24.911,26	5.153,25	19.135,24	622,76	77.854,69	68.866,05	8.968,64	8.258,48	710,16	-27.013,86	41.872,19	0,63	7,75	5,98	4,90
V. Castelo / Caminha	98.638,13	48.767,34	49.870,78	16.668,14	1.862,00	14.389,45	416,69	65.428,36	53.434,34	11.994,02	11.283,86	710,16	16.541,63	69.975,96	1,36	8,31	8,50	-2,82
Ponte de Lima	112.683,47	47.012,41	65.671,07	42.909,61	2.538,04	39.298,86	1.072,70	106.736,86	88.713,54	18.023,31	16.925,79	1.097,52	-36.962,99	51.750,55	0,60	8,24	11,52	6,48
Vieira do Minho	61.776,33	34.537,75	27.238,58	36.587,78	3.448,15	32.224,97	914,66	81.152,11	72.592,31	8.559,80	7.849,64	710,16	-55.963,56	16.628,75	0,24	8,23	6,49	13,33
Santo Tirso	125.755,90	66.294,31	59.461,58	29.753,90	931,00	28.079,08	743,82	80.223,67	71.577,83	8.645,84	8.258,48	387,36	15.778,33	87.356,16	1,27	7,87	7,06	-1,87
Barcelos	478.666,27	334.746,26	143.920,01	42.301,88	6.755,82	34.488,56	1.057,51	313.963,46	291.524,73	22.438,74	21.341,22	1.097,52	122.400,93	413.925,65	1,47	8,80	3,78	-3,22
V.N.Famalicão	163.911,01	87.368,36	76.542,64	91.572,36	3.266,02	86.017,12	2.289,22	188.958,91	158.240,22	30.718,69	30.008,53	710,16	-116.620,26	41.619,96	0,27	6,76	5,92	9,02
Paredes de Coura	40.400,45	15.071,75	25.328,69	13.803,59	448,26	13.010,26	345,08	23.705,65	17.676,36	5.641,93	5.641,93	387,36	2.891,21	20.567,56	1,21	6,85	11,52	-1,31
Braga/Amares	114.712,01	65.773,87	48.938,14	31.312,82	11.124,27	19.405,76	782,79	142.619,26	123.507,23	19.112,03	18.724,67	387,36	-59.220,07	64.287,16	0,54	9,26	6,89	8,33
Baião / M. Canaveses	45.513,47	20.526,77	24.986,70	20.357,76	1.889,58	17.959,26	508,92	69.739,53	58.003,75	11.735,78	11.283,86	451,92	-44.583,82	13.419,93	0,24	9,10	11,08	19,76
Valença / V.N. Cerveira	28.554,83	14.952,27	13.602,56	19.981,97	1.179,27	18.303,18	499,53	43.223,29	37.194,00	6.029,29	5.641,93	387,36	-34.650,44	2.543,56	0,07	9,54	8,68	22,10
Póvoa do Varzim	171.794,67	104.404,07	67.390,60	22.062,23	1.379,26	20.131,44	551,53	79.788,25	65.500,48	14.287,77	13.900,41	387,36	69.944,18	135.444,66	2,14	7,92	5,11	-5,30
Angra	53.493,66	44.039,13	9.454,53	10.689,34	2.068,89	8.353,23	267,22	106.646,70	94.652,68	11.994,02	11.283,86	710,16	-63.842,38	30.810,30	0,34	9,83	2,11	14,24
Fafe	62.957,50	28.952,19	34.005,32	11.228,29	1.172,37	9.775,23	280,70	72.596,50	57.985,93	14.610,57	13.900,41	710,16	-20.867,29	37.118,64	0,66	9,15	10,74	6,59
Arcos V. / P. Barca	147.162,56	69.290,47	77.872,09	21.573,64	2.413,70	18.620,62	539,32	141.703,42	131.368,26	10.335,16	9.625,00	710,16	-16.114,51	115.253,75	0,91	9,15	10,29	2,13
Celorico de Basto	26.160,64	19.296,11	6.864,54	17.143,52	3.448,15	13.266,80	428,57	34.743,51	28.800,26	5.943,26	5.233,10	710,16	-25.726,39	3.073,87	0,11	5,68	2,02	7,57
TOTAL	2.906.414,84	1.639.565,94	1.266.848,91	909.944,92	82.846,34	804.350,85	22.747,74	2.935.542,66	2.596.678,03	338.864,63	318.786,47	20.078,15	-939.072,74	1.657.605,30	0,66	7,85	6,07	4,50
	RECEITAS	S.E.	P.P.	CV	Comb.	Outros	JCC	CF	Trabalho	Capital	Viaturas	Outro	RESULTADO	RT	RT/UT	S.E./BOVEQ	P.P./BOVEQ	ΔP.P./BOVEQ
Grupo 1	51.715,60	29.946,15	21.769,44	22.276,87	1.379,26	20.295,08	602,53	54.904,27	47.906,58	6.997,69	5.641,93	387,36	-25.465,55	22.441,03	0,66	8,56	6,89	6,84
Grupo 2	49.230,03	23.901,33	25.328,69	16.798,70	3.103,33	13.266,80	428,57	51.562,43	45.533,14	6.029,29	5.641,93	710,16	-19.131,10	26.402,03	0,55	6,85	6,69	7,57
Grupo 3	134.481,60	63.559,98	70.921,63	27.352,53	3.620,55	23.048,19	683,79	136.997,29	124.653,54	12.343,75	11.762,71	581,04	-29.868,21	94.785,33	0,78	9,09	10,13	4,47
Grupo 4	80.911,72	47.012,41	33.899,31	35.001,63	1.862,00	32.224,97	914,66	84.586,33	72.592,31	11.994,02	11.283,86	710,16	-38.676,24	33.916,07	0,24	8,31	8,50	9,20
Grupo 5	182.156,98	103.931,48	78.225,50	43.460,02	3.084,16	39.289,40	1.086,46	181.380,13	168.325,27	13.054,86	12.183,30	871,56	-42.683,17	125.642,10	1,29	6,04	4,35	0,47
Grupo 6	53.938,89	28.952,19	24.986,70	11.945,51	1.889,58	9.775,23	280,70	69.739,53	58.003,75	11.735,78	11.283,86	710,16	-27.746,15	30.257,60	0,51	9,15	5,98	6,73
Grupo 7	478.666,27	334.746,26	143.920,01	42.301,88	6.755,82	34.488,56	1.057,51	313.963,46	291.524,73	22.438,74	21.341,22	1.097,52	122.400,93	413.925,65	1,47	8,80	3,78	-3,22

Fonte: Modelo Económico OPP

Quadro A3.3: Cenário Base, 2009, Preços nominais

	2009															RESULTADO	RT	RT/UT	S.E./BOVEQ	P.P./BOVEQ	ΔP.P./BOVEQ
	RECEITAS	S.E.	P.P.	CV	Comb.	Outros	JCC	CF	Trabalho	Capital	Viaturas	Outro									
TOTAL	2.339.082,46	1.204.162,92	1.134.919,54	820.894,27	94.207,96	706.164,75	20.521,56	2.988.412,41	2.643.789,19	344.623,22	324.638,03	19.985,19	-1.470.224,21	1.173.564,98	0,47	6,51	6,14	7,95			
Feira e S.J. Madeira	25.728,87	13.036,39	12.692,48	5.504,33	1.568,41	3.798,32	137,60	35.402,83	26.607,20	8.795,64	8.410,07	385,57	-15.178,30	11.428,90	0,45	6,58	6,41	7,67			
Felgueiras	29.537,79	14.497,35	15.040,44	7.862,45	3.921,03	3.744,87	196,55	32.393,76	26.679,04	5.714,72	5.329,15	385,57	-10.718,41	15.960,62	0,63	9,15	9,49	6,77			
Penafiel	32.291,67	17.150,62	15.141,06	5.631,92	1.960,51	3.530,62	140,79	49.409,38	46.359,24	3.050,14	2.664,58	385,57	-22.749,63	23.609,61	0,54	8,02	7,08	10,64			
Guimarães	73.657,25	30.467,22	43.190,03	24.531,28	4.677,79	19.240,24	613,26	95.405,61	86.383,71	9.021,91	7.993,73	1.028,18	-46.279,65	40.104,06	0,49	7,52	10,67	11,43			
Lousada	26.969,54	14.244,34	12.725,19	5.247,26	1.333,15	3.782,93	131,18	54.490,47	48.775,75	5.714,72	5.329,15	385,57	-32.768,19	16.007,56	0,35	8,79	7,85	20,22			
Paços de Ferreira	21.221,14	13.208,29	8.012,86	22.794,47	941,05	21.283,59	569,84	54.838,11	46.042,47	8.795,64	8.410,07	385,57	-56.411,43	-10.368,97	-0,24	5,50	3,34	23,49			
Amarante	26.741,92	13.204,31	13.537,62	19.657,12	1.803,67	17.362,04	491,41	32.157,80	26.026,74	6.131,06	5.745,49	385,57	-25.073,00	953,74	0,04	7,83	8,03	14,87			
Paredes	31.109,99	13.221,52	17.888,47	16.488,73	1.377,46	14.699,07	412,20	40.024,25	28.564,04	11.460,21	11.074,65	385,57	-25.402,99	3.161,05	0,12	10,10	13,67	19,41			
Vila Verde	97.720,47	41.350,98	56.369,49	29.987,98	5.489,44	23.748,87	749,67	134.683,96	120.078,57	14.605,39	14.155,56	449,83	-66.951,48	53.127,10	0,47	7,45	10,16	12,07			
Maia	62.203,04	21.694,96	40.508,08	4.719,87	1.568,41	3.033,47	117,99	41.950,57	35.819,51	6.131,06	5.745,49	385,57	-15.532,60	51.352,11	1,51	3,19	5,96	-2,29			
Matosinhos	45.407,65	25.406,50	20.001,15	100.936,56	588,15	97.825,09	2.523,32	94.818,64	87.723,66	7.094,98	5.745,49	1.349,48	-150.347,55	-62.623,88	-0,75	7,13	5,62	42,21			
Arouca	74.402,52	44.767,86	29.634,66	54.475,35	1.450,78	51.662,74	1.361,83	102.649,42	87.786,98	14.862,43	14.155,56	706,87	-82.722,25	5.064,73	0,06	7,18	4,75	13,27			
Basto	77.058,84	41.001,93	36.056,90	22.192,80	3.528,93	18.109,07	554,80	139.618,63	130.596,72	9.021,91	7.993,73	1.028,18	-84.752,59	45.844,14	0,37	7,74	6,81	16,00			
Esposende	79.193,48	38.589,77	40.603,71	22.027,55	1.176,31	20.300,57	550,67	108.099,83	101.968,77	6.131,06	5.745,49	385,57	-50.933,90	51.034,87	0,53	6,55	6,89	8,64			
Vila do Conde	154.747,77	73.959,94	80.787,83	58.925,68	5.445,84	52.006,75	1.473,08	288.077,28	276.069,49	12.007,79	10.658,31	1.349,48	-192.255,18	83.814,31	0,32	3,34	3,65	8,68			
Póvoa de Lanhoso	19.521,78	11.064,97	8.456,81	9.901,40	1.568,41	8.085,46	247,53	25.942,83	22.892,68	3.050,14	2.664,58	385,57	-16.322,44	6.570,24	0,30	7,76	5,93	11,44			
Monção / Melgaço	64.213,61	32.432,06	31.781,56	24.550,21	5.859,98	18.076,50	613,73	79.252,78	70.135,84	9.116,94	8.410,07	706,87	-39.589,37	30.546,46	0,46	6,22	6,09	7,59			
V. Castelo / Caminha	76.419,65	33.839,85	42.579,80	14.531,98	2.117,36	12.051,34	363,29	66.601,65	54.403,79	12.197,86	11.490,99	706,87	-4.713,98	49.689,81	0,96	6,87	8,65	0,96			
Ponte de Lima	91.964,23	33.109,34	58.854,89	38.393,86	2.886,11	34.547,94	959,81	108.651,98	90.323,06	18.328,92	17.236,48	1.092,44	-55.081,60	35.241,46	0,41	6,60	11,72	10,97			
Vieira do Minho	48.388,56	24.400,75	23.987,81	32.572,95	3.921,03	27.837,63	814,29	82.609,94	73.909,34	8.700,60	7.993,73	706,87	-66.794,33	7.115,01	0,10	6,72	6,61	18,40			
Santo Tirso	102.156,72	48.643,80	53.512,91	26.509,22	1.058,68	24.787,84	662,70	81.672,09	72.876,46	8.795,64	8.410,07	385,57	-6.024,60	66.851,86	0,97	6,53	7,19	0,81			
Barcelos	388.761,38	257.781,45	130.979,93	39.457,47	7.682,31	30.788,76	986,40	319.639,21	296.813,82	22.825,39	21.732,95	1.092,44	29.664,70	326.478,52	1,16	7,58	3,85	-0,87			
V.N.Famalicão	130.305,21	63.287,58	67.017,63	79.579,45	3.713,92	73.876,12	1.989,41	192.377,38	161.111,15	31.266,23	30.559,36	706,87	-141.651,62	19.459,53	0,13	5,69	6,03	12,74			
Paredes de Coura	33.714,00	10.511,58	23.202,42	12.513,24	509,73	11.690,69	312,82	24.128,12	17.997,06	6.131,06	5.745,49	385,57	-2.927,35	15.069,70	0,88	5,31	11,72	1,48			
Braga/Amares	89.651,27	47.009,30	42.641,97	29.985,95	12.649,86	16.586,47	749,62	145.201,95	125.748,00	19.453,94	19.068,38	385,57	-85.536,63	40.211,37	0,34	7,73	7,01	14,06			
Baião / M. Canaveses	36.019,20	14.716,30	21.302,90	17.608,28	2.148,72	15.019,37	440,19	70.996,92	59.056,10	11.940,81	11.490,99	449,83	-52.586,00	6.470,10	0,12	7,79	11,28	27,83			
Valença / V.N. Cerveira	22.338,59	10.504,32	11.834,26	17.395,87	1.340,99	15.619,99	434,88	43.999,87	37.868,81	6.131,06	5.745,49	385,57	-39.057,15	-1.188,34	-0,03	7,84	8,83	29,15			
Póvoa do Varzim	147.683,74	84.664,50	63.019,24	20.548,51	1.568,41	18.466,40	513,69	81.229,98	66.688,85	14.541,13	14.155,56	385,57	-45.905,26	112.594,11	1,78	6,99	5,20	-3,79			
Angra	40.894,82	32.672,27	8.222,55	9.721,80	2.352,62	7.126,15	243,04	108.567,81	96.369,95	12.197,86	11.490,99	706,87	-77.394,79	18.975,16	0,21	8,53	2,15	20,21			
Fafe	51.149,38	21.099,57	30.049,81	10.057,94	1.333,15	8.473,35	251,44	73.900,40	59.037,96	14.862,43	14.155,56	706,87	-32.808,96	26.229,00	0,47	7,68	10,93	11,94			
Arcos V. / P. Barca	118.861,77	50.405,37	68.456,41	19.283,63	2.744,72	16.056,84	482,07	144.260,20	133.751,65	10.508,55	9.801,67	706,87	-44.682,06	89.069,59	0,70	7,71	10,47	6,83			
Celorico de Basto	19.046,61	12.217,95	6.828,66	17.299,14	3.921,03	12.945,65	432,46	35.358,80	29.322,78	6.036,02	5.329,15	706,87	-33.611,33	-4.288,56	-0,15	3,68	2,06	10,12			
TOTAL	2.339.082,46	1.204.162,92	1.134.919,54	820.894,27	94.207,96	706.164,75	20.521,56	2.988.412,41	2.643.789,19	344.623,22	324.638,03	19.985,19	-1.470.224,21	1.173.564,98	0,47	6,51	6,14	7,95			
	RECEITAS	S.E.	P.P.	CV	Comb.	Outros	JCC	CF	Trabalho	Capital	Viaturas	Outro	RESULTADO	RT	RT/UT	S.E./BOVEQ	P.P./BOVEQ	ΔP.P./BOVEQ			
Grupo 1	41.696,11	21.694,96	20.001,15	19.481,12	1.568,41	17.362,04	550,67	55.870,72	48.775,75	7.094,98	5.745,49	385,57	-33.655,73	15.120,02	0,45	7,13	7,01	11,43			
Grupo 2	40.353,04	17.150,62	23.202,42	16.907,04	3.528,93	12.945,65	432,46	52.490,30	46.359,24	6.131,06	5.745,49	706,87	-29.044,30	17.314,94	0,37	5,69	6,81	10,64			
Grupo 3	108.291,12	45.878,17	62.412,95	24.635,81	4.117,08	19.902,86	615,87	139.472,08	126.915,11	12.556,97	11.978,62	578,35	-55.816,77	71.098,35	0,58	7,58	10,32	9,45			
Grupo 4	62.744,00	33.109,34	29.634,66	30.769,28	2.117,36	27.837,63	814,29	86.107,19	73.909,34	12.197,86	11.490,99	706,87	-54.132,47	19.776,87	0,10	6,87	8,65	13,27			
Grupo 5	151.215,75	79.312,22	71.903,53	39.737,09	3.507,12	35.236,58	993,39	184.653,63	171.379,17	13.274,46	12.406,93	867,52	-73.174,96	98.204,21	1,05	5,16	4,42	2,45			
Grupo 6	42.402,46	21.099,57	21.302,90	10.873,52	2.148,72	8.473,35	251,44	70.996,92	59.056,10	11.940,81	11.490,99	706,87	-39.467,97	19.588,13	0,30	7,76	6,09	11,94			
Grupo 7	388.761,38	257.781,45	130.979,93	39.457,47	7.682,31	30.788,76	986,40	319.639,21	296.813,82	22.825,39	21.732,95	1.092,44	29.664,70	326.478,52	1,16	7,58	3,85	-0,87			

Fonte: Modelo Económico OPP

Quadro A3.4: Cenário Base, 2007, a Preços reais de 2006

2007 (a preços de 2006)																		
	RECEITAS	S.E.	P.P.	CV	Comb.	Outros	JCC	CF	Trabalho	Capital	Viaturas	Outro	RESULTADO	RT	RT/UT	S.E./BOVEQ	PP/BOVEQ	ΔPP/BOVEQ
TOTAL	3.443.434,53	2.054.955,47	1.388.479,05	995.617,73	71.537,14	899.191,12	24.889,47	2.831.459,21	2.504.274,44	327.184,77	307.378,09	19.806,68	-383.642,42	2.120.632,02	0,85	8,72	5,89	1,63
Feira e S.J. Madeira	40.048,60	24.646,35	15.402,25	6.134,62	1.190,98	4.790,29	153,36	33.548,17	25.203,12	8.345,06	7.962,93	382,12	365,80	25.568,92	1,01	9,72	6,07	-0,14
Felgueiras	48.245,91	26.781,58	21.464,33	8.750,46	2.977,45	5.554,26	218,75	30.699,10	25.271,16	5.427,94	5.045,82	382,12	8.796,35	34.067,51	1,35	11,22	9,00	-3,69
Penafiel	50.533,62	30.599,27	19.934,35	6.481,67	1.488,72	4.830,92	162,04	46.817,86	43.912,83	2.905,03	2.522,91	382,12	-2.765,92	41.146,91	0,94	10,30	6,71	0,93
Guimarães	103.169,00	51.503,37	51.665,63	28.176,50	3.552,09	23.920,02	704,38	90.412,90	81.825,17	8.587,72	7.568,73	1.018,99	-15.420,39	66.404,78	0,81	10,07	10,11	3,02
Lousada	42.929,64	25.916,35	17.013,28	6.429,42	1.012,33	5.256,36	160,73	51.629,76	46.201,81	5.427,94	5.045,82	382,12	-15.129,54	31.072,27	0,67	11,33	7,44	6,62
Paços de Ferreira	31.707,66	23.131,76	8.575,90	25.013,80	714,59	23.673,89	625,32	51.957,83	43.612,77	8.345,06	7.962,93	382,12	-45.263,97	-1.651,20	-0,04	8,53	3,16	16,69
Amarante	41.570,31	24.123,54	17.446,77	25.255,46	1.369,63	23.254,47	631,36	30.475,43	24.653,29	5.822,15	5.440,02	382,12	-14.160,58	10.492,71	0,43	10,52	7,61	6,17
Paredes	47.046,68	22.762,93	24.283,74	22.342,43	1.045,98	20.737,92	558,54	37.924,66	27.056,69	10.867,97	10.485,84	382,12	-13.220,42	13.836,28	0,51	12,14	12,95	7,05
Vila Verde	145.457,30	74.294,97	71.162,33	36.233,10	4.168,42	31.158,88	905,79	127.590,70	113.741,94	13.848,77	13.402,96	445,81	-18.366,50	95.375,44	0,84	10,05	9,63	2,48
Maia	75.214,56	37.972,55	37.242,01	4.194,27	1.190,98	2.898,44	104,85	39.751,43	33.929,29	5.822,15	5.440,02	382,12	31.268,86	65.198,14	1,92	5,76	5,65	-4,75
Matosinhos	64.498,50	41.272,98	23.225,52	121.542,54	446,62	118.057,47	3.038,44	89.871,87	83.094,42	6.777,45	5.440,02	1.337,43	-146.915,91	-63.821,49	-0,77	9,46	5,32	33,66
Arouca	120.082,36	82.071,52	38.010,85	71.763,73	1.101,66	68.868,05	1.794,02	97.257,91	83.154,40	14.103,52	13.402,96	700,56	-48.939,28	34.215,12	0,41	9,72	4,50	5,80
Basto	130.190,56	79.381,40	50.809,17	29.948,95	2.679,70	26.520,56	748,69	132.292,76	123.705,03	8.587,72	7.568,73	1.018,99	-32.051,15	91.653,89	0,74	10,08	6,45	4,07
Esposende	114.274,11	66.708,35	47.565,76	26.265,37	893,23	24.715,53	656,61	102.409,95	96.587,80	5.822,15	5.440,02	382,12	-14.401,20	82.186,60	0,85	9,16	6,53	1,98
Vila do Conde	229.187,71	132.949,16	96.238,55	70.278,85	4.135,32	64.386,63	1.756,90	272.930,16	261.501,10	11.429,07	10.091,64	1.337,43	-114.021,29	147.479,80	0,56	4,77	3,46	4,09
Póvoa de Lanhoso	31.269,01	20.112,20	11.156,81	12.591,66	1.190,98	11.085,90	314,78	24.589,65	21.684,62	2.905,03	2.522,91	382,12	-5.912,30	15.772,32	0,73	10,13	5,62	2,98
Monção / Melgaço	85.358,15	51.768,35	33.589,79	24.928,41	4.449,79	19.855,43	623,19	75.098,21	66.434,72	8.663,49	7.962,93	700,56	-14.668,47	51.766,24	0,78	8,89	5,77	2,52
V. Castelo / Caminha	121.817,05	64.561,91	57.255,14	18.922,29	1.607,82	16.841,43	473,04	63.113,46	51.532,86	11.580,61	10.880,05	700,56	39.781,29	91.314,15	1,77	9,24	8,19	-5,69
Ponte de Lima	133.150,25	61.322,67	71.827,58	47.190,41	2.191,58	43.819,11	1.179,71	102.959,40	85.556,64	17.402,75	16.320,07	1.082,68	-16.999,56	68.557,09	0,80	9,48	11,11	2,63
Vieira do Minho	75.227,05	44.908,80	30.318,25	40.557,43	2.977,45	36.566,09	1.013,90	78.278,37	70.009,09	8.269,29	7.568,73	700,56	-43.608,76	26.400,33	0,38	9,27	6,26	9,00
Santo Tirso	147.763,71	82.998,76	64.764,95	32.802,27	803,91	31.178,33	820,02	77.375,77	69.030,71	8.345,06	7.962,93	382,12	37.585,68	106.616,39	1,54	8,73	6,81	-3,95
Barcelos	554.336,16	399.324,88	155.011,28	44.823,10	5.833,59	37.868,98	1.120,53	302.810,89	281.150,73	21.660,16	20.577,48	1.082,68	206.702,17	487.852,90	1,73	9,40	3,65	-4,87
V.N.Famalicão	196.491,81	110.799,16	85.692,65	103.582,49	2.820,18	98.172,85	2.589,46	182.244,37	152.609,19	29.635,18	28.934,62	700,56	-89.335,06	63.274,14	0,41	7,38	5,71	5,95
Paredes de Coura	46.955,13	19.852,08	27.103,04	14.953,34	387,07	14.192,45	373,82	22.869,48	17.047,34	5.822,15	5.440,02	382,12	9.132,30	26.179,64	1,54	8,14	11,11	-3,74
Braga/Amares	139.594,74	84.541,43	55.053,30	32.677,91	9.605,72	22.255,27	816,92	137.548,88	119.112,19	18.436,69	18.054,57	382,12	-30.632,05	88.480,14	0,74	10,20	6,64	3,70
Baião / M. Canaveses	55.029,99	26.302,02	28.727,96	23.263,13	1.631,64	21.049,93	581,56	67.265,53	55.939,67	11.325,86	10.880,05	445,81	-35.498,67	20.441,00	0,37	9,78	10,68	13,20
Valença / V.N. Cerveira	34.877,96	19.552,08	15.325,88	22.606,58	1.018,29	21.023,15	565,14	41.692,59	35.870,44	5.822,15	5.440,02	382,12	-29.421,21	6.449,24	0,18	10,68	8,37	16,07
Póvoa do Varzim	188.911,57	118.271,48	70.640,08	23.285,71	1.190,98	21.512,61	582,12	76.954,71	63.169,63	13.785,08	13.402,96	382,12	88.671,15	151.840,78	2,40	8,25	4,93	-6,19
Angra	65.187,28	54.531,16	10.656,12	11.676,35	1.786,47	9.597,98	291,90	102.865,04	91.284,44	11.580,61	10.880,05	700,56	-49.354,11	41.930,33	0,46	10,41	2,03	9,42
Fafe	74.215,71	36.495,20	37.720,51	12.375,83	1.012,33	11.054,11	309,38	70.026,00	55.922,49	14.103,52	13.402,96	700,56	-8.186,12	47.736,37	0,85	10,02	10,36	2,25
Arcos V. / P. Barca	174.332,85	87.501,75	86.831,10	23.847,11	2.084,21	21.166,74	596,15	136.674,59	126.693,48	9.981,11	9.280,55	700,56	13.811,15	140.504,63	1,11	10,00	9,92	-1,58
Celorico de Basto	34.759,60	27.995,46	6.764,15	16.722,55	2.977,45	13.327,05	418,05	33.521,77	27.775,39	5.746,38	5.045,82	700,56	-15.484,71	12.290,68	0,44	8,07	1,95	4,46
TOTAL	3.443.434,53	2.054.955,47	1.388.479,05	995.617,73	71.537,14	899.191,12	24.889,47	2.831.459,21	2.504.274,44	327.184,77	307.378,09	19.806,68	-383.642,42	2.120.632,02	0,85	8,72	5,89	1,63
	RECEITAS	S.E.	P.P.	CV	Comb.	Outros	JCC	CF	Trabalho	Capital	Viaturas	Outro	RESULTADO	RT	RT/UT	S.E./BOVEQ	PP/BOVEQ	ΔPP/BOVEQ
Grupo 1	61.198,06	37.972,55	23.225,52	25.076,81	1.190,98	23.254,47	631,36	52.979,27	46.201,81	6.777,45	5.440,02	382,12	-16.858,01	29.343,80	0,81	9,72	6,64	3,02
Grupo 2	57.702,31	30.599,27	27.103,04	17.290,20	2.679,70	14.192,45	418,05	49.734,97	43.912,83	5.822,15	5.440,02	700,56	-9.322,87	34.589,96	0,74	8,14	6,45	4,07
Grupo 3	159.895,07	80.898,36	78.996,71	30.040,11	3.126,32	26.162,81	750,97	132.132,65	120.217,71	11.914,94	11.341,75	573,18	-2.277,68	117.940,03	0,97	10,02	9,77	0,45
Grupo 4	99.333,51	61.322,67	38.010,85	39.187,81	1.607,82	36.566,09	1.013,90	81.589,69	70.009,09	11.580,61	10.880,05	700,56	-21.443,99	48.565,10	0,41	9,48	8,19	5,80
Grupo 5	209.049,64	125.610,32	83.439,32	46.782,28	2.663,15	42.949,62	1.169,51	174.942,44	162.335,36	12.607,07	11.747,30	859,78	-12.675,07	149.660,29	1,48	6,51	4,19	-1,05
Grupo 6	65.223,16	36.495,20	28.727,96	13.032,32	1.631,64	11.085,90	314,78	67.265,53	55.939,67	11.325,86	10.880,05	700,56	-15.074,68	40.864,99	0,73	10,02	5,77	2,98
Grupo 7	554.336,16	399.324,88	155.011,28	44.823,10	5.833,59	37.868,98	1.120,53	302.810,89	281.150,73	21.660,16	20.577,48	1.082,68	206.702,17	487.852,90	1,73	9,40	3,65	-4,87

Fonte: Modelo Económico OPP

Quadro A3.5: Cenário Base, 2008, a Preços reais de 2006

2008 (a preços de 2006)																		
	RECEITAS	S.E.	P.P.	CV	Comb.	Outros	JCC	CF	Trabalho	Capital	Viaturas	Outro	RESULTADO	RT	RT/UT	S.E./BOVEQ	PP/BOVEQ	ΔPP/BOVEQ
TOTAL	2.803.397,25	1.581.451,68	1.221.945,57	877.692,01	79.909,86	775.840,71	21.941,44	2.831.492,63	2.504.639,03	326.853,60	307.487,12	19.366,48	-905.787,39	1.598.851,64	0,64	7,57	5,85	4,34
Feira e S.J. Madeira	31.660,49	18.038,84	13.621,64	5.626,70	1.330,37	4.155,66	140,66	33.546,17	25.206,79	8.339,39	7.965,76	373,63	-7.512,38	17.694,40	0,70	8,04	6,07	3,35
Felgueiras	37.334,34	19.829,70	17.504,64	7.968,32	3.325,93	4.443,20	199,20	30.696,08	25.274,84	5.421,24	5.047,61	373,63	-1.330,07	23.944,78	0,95	10,19	9,00	0,68
Penafiel	39.979,72	23.054,15	16.925,57	5.832,27	1.662,96	4.023,50	145,80	46.816,65	43.919,22	2.897,43	2.523,80	373,63	-12.669,20	31.250,02	0,71	9,14	6,71	5,02
Guimarães	85.885,73	39.864,65	46.021,08	25.506,63	3.967,83	20.900,19	637,62	90.404,85	81.837,09	8.567,76	7.571,41	996,35	-20.024,75	51.812,34	0,63	8,75	10,11	6,59
Lousada	33.670,55	19.335,79	14.334,76	5.615,51	1.130,82	4.344,31	140,38	51.629,78	46.208,54	5.421,24	5.047,61	373,63	-23.574,74	22.633,80	0,49	10,03	7,44	12,23
Paços de Ferreira	25.666,65	17.590,63	8.076,03	23.248,02	798,22	21.868,62	581,18	51.958,51	43.619,12	8.339,39	7.965,76	373,63	-49.539,88	-5.920,76	-0,14	6,89	3,16	19,39
Amarante	32.933,51	17.961,06	14.972,45	21.646,80	1.529,93	19.575,72	541,15	30.472,46	24.656,88	5.815,58	5.441,95	373,63	-19.185,74	5.471,13	0,22	9,13	7,61	9,75
Paredes	37.763,83	17.458,57	20.305,26	18.643,98	1.168,40	17.009,50	466,08	37.923,83	27.060,63	10.863,19	10.489,56	373,63	-18.803,98	8.256,65	0,31	11,13	12,95	11,99
Vila Verde	117.483,44	55.779,73	61.703,71	31.957,07	4.656,30	26.501,88	798,90	127.602,11	113.758,50	13.843,61	13.407,71	435,90	-42.075,74	71.682,76	0,63	8,70	9,63	6,57
Maia	66.724,75	28.884,72	37.840,04	4.327,34	1.330,37	2.888,79	108,18	39.749,81	33.934,23	5.815,58	5.441,95	373,63	22.647,60	56.581,83	1,67	4,31	5,65	-3,38
Matosinhos	53.585,93	32.588,11	20.997,83	107.893,56	498,89	104.697,44	2.697,23	89.856,17	83.106,52	6.749,66	5.441,95	1.307,70	-144.163,80	-61.057,29	-0,73	8,26	5,32	36,53
Arouca	93.698,22	61.000,46	32.697,76	60.863,59	1.230,59	58.111,46	1.521,53	97.259,21	83.166,51	14.092,70	13.407,71	684,99	-64.424,57	18.741,94	0,23	8,40	4,50	8,87
Basto	99.113,03	57.413,67	41.699,36	24.967,79	2.993,33	21.350,28	624,17	132.290,80	123.723,04	8.567,76	7.571,41	996,35	-58.145,56	65.577,49	0,53	8,88	6,45	8,99
Esposende	93.874,74	51.059,90	42.814,84	23.405,33	997,78	21.822,44	585,11	102.417,45	96.601,87	5.815,58	5.441,95	373,63	-31.948,04	64.653,82	0,67	7,79	6,53	4,87
Vila do Conde	185.695,46	99.791,79	85.903,67	62.558,92	4.619,31	56.375,69	1.563,91	272.942,09	261.539,17	11.402,92	10.095,22	1.307,70	-149.805,55	111.733,62	0,43	4,01	3,46	6,03
Póvoa de Lanhoso	24.475,88	15.012,69	9.463,19	10.824,61	1.330,37	9.223,63	270,60	24.585,21	21.687,78	2.897,43	2.523,80	373,63	-10.933,94	10.753,84	0,50	8,91	5,62	6,49
Monção / Melgaço	73.067,06	41.235,68	31.831,38	24.028,28	4.970,60	18.457,00	600,68	75.095,13	66.444,39	8.650,75	7.965,76	684,99	-26.056,35	40.388,03	0,61	7,48	5,77	4,72
V. Castelo / Caminha	95.141,91	47.038,79	48.103,12	16.077,34	1.796,00	13.879,42	401,92	63.109,26	51.540,36	11.568,90	10.883,91	684,99	-15.955,31	67.495,67	1,31	8,01	8,19	-2,72
Ponte de Lima	108.689,42	45.346,06	63.343,36	41.388,68	2.448,08	37.905,92	1.034,68	102.953,58	85.569,10	17.384,48	16.325,86	1.058,62	-35.652,84	49.916,26	0,58	7,95	11,11	6,25
Vieira do Minho	59.586,67	33.313,56	26.273,11	35.290,93	3.325,93	31.082,76	882,24	78.275,68	70.019,28	8.256,40	7.571,41	684,99	-53.979,93	16.039,35	0,23	7,94	6,26	12,86
Santo Tirso	121.298,49	63.944,52	57.353,97	28.699,28	898,00	27.083,82	717,45	77.380,15	69.040,76	8.339,39	7.965,76	373,63	-15.219,06	84.259,82	1,22	7,59	6,81	-1,81
Barcelos	461.699,99	322.881,21	138.818,78	40.802,49	6.516,36	33.266,11	1.020,02	302.835,06	281.191,66	21.643,40	20.584,78	1.058,62	118.062,44	399.254,10	1,42	8,49	3,65	-3,10
V.N.Famalicao	158.101,20	84.271,60	73.829,60	88.326,58	3.150,25	82.968,25	2.208,08	182.261,28	152.631,41	29.629,87	28.944,88	684,99	-112.486,67	40.144,74	0,26	6,52	5,71	8,70
Paredes de Coura	38.968,46	14.537,54	24.430,92	13.314,33	432,37	12.549,11	332,85	22.865,40	17.049,82	5.815,58	5.441,95	373,63	-2.788,73	19.838,55	1,16	6,61	11,11	-1,27
Braga/Amares	110.646,06	63.442,53	47.203,53	30.202,94	10.729,97	18.717,92	755,04	137.564,13	119.129,53	18.434,61	18.060,98	373,63	-57.121,02	62.008,51	0,52	8,93	6,64	8,04
Baião / M. Canaveses	43.900,25	19.799,20	24.101,05	19.636,19	1.822,61	17.322,69	490,89	67.267,62	55.947,81	11.319,81	10.883,91	435,90	-43.003,55	12.944,26	0,23	8,78	10,68	19,06
Valença / V.N. Cerveira	27.542,71	14.422,29	13.120,41	19.273,71	1.137,47	17.654,42	481,82	41.691,25	35.875,66	5.815,58	5.441,95	373,63	-33.422,26	2.453,41	0,07	9,20	8,37	21,32
Póvoa do Varzim	165.705,42	100.703,48	65.001,94	21.280,24	1.330,37	19.417,88	531,99	76.960,17	63.178,83	13.781,34	13.407,71	373,63	-67.465,01	130.643,84	2,07	7,64	4,93	-5,12
Angra	51.597,58	42.478,17	9.119,42	10.310,46	1.995,56	8.057,15	257,75	102.866,62	91.297,73	11.568,90	10.883,91	684,99	-61.579,50	29.718,23	0,33	9,48	2,03	13,74
Fafe	60.725,98	27.925,98	32.800,00	10.830,31	1.130,82	9.428,74	270,75	70.023,33	55.930,63	14.092,70	13.407,71	684,99	-20.127,65	35.802,97	0,64	8,82	10,36	6,36
Arcos V. / P. Barca	141.946,39	66.834,47	75.111,92	20.808,97	2.328,15	17.960,62	520,20	136.680,75	126.711,92	9.968,83	9.283,84	684,99	-15.543,33	111.168,59	0,88	8,83	9,92	2,05
Celorico de Basto	25.233,38	18.612,16	6.621,23	16.535,87	3.325,93	12.796,56	413,38	33.512,03	27.779,44	5.732,60	5.047,61	684,99	-24.814,52	2.964,92	0,11	5,48	1,95	7,30
TOTAL	2.803.397,25	1.581.451,68	1.221.945,57	877.692,01	79.909,86	775.840,71	21.941,44	2.831.492,63	2.504.639,03	326.853,60	307.487,12	19.366,48	-905.787,39	1.598.851,64	0,64	7,57	5,85	4,34
	RECEITAS	S.E.	P.P.	CV	Comb.	Outros	JCC	CF	Trabalho	Capital	Viaturas	Outro	RESULTADO	RT	RT/UT	S.E./BOVEQ	PP/BOVEQ	ΔPP/BOVEQ
Grupo 1	49.882,54	28.884,72	20.997,83	21.487,27	1.330,37	19.575,72	581,18	52.958,20	46.208,54	6.749,66	5.441,95	373,63	-24.562,93	21.645,61	0,63	8,26	6,64	6,59
Grupo 2	47.485,07	23.054,15	24.430,92	16.203,27	2.993,33	12.796,56	413,38	49.734,80	43.919,22	5.815,58	5.441,95	684,99	-18.453,00	25.466,22	0,53	6,61	6,45	7,30
Grupo 3	129.714,92	61.307,10	68.407,82	26.383,02	3.492,22	22.231,25	659,55	132.141,43	120.235,21	11.906,22	11.345,78	560,44	-28.809,53	91.425,67	0,75	8,77	9,77	4,31
Grupo 4	78.043,81	45.346,06	32.697,76	33.761,00	1.796,00	31.082,76	882,24	81.588,17	70.019,28	11.568,90	10.883,91	684,99	-37.305,36	32.713,92	0,23	8,01	8,19	8,87
Grupo 5	175.700,44	100.247,63	75.452,81	41.919,58	2.974,84	37.896,79	1.047,95	174.951,13	162.359,00	12.592,13	11.751,46	840,67	-41.170,27	121.188,73	1,25	5,83	4,19	0,46
Grupo 6	52.027,03	27.925,98	24.101,05	11.522,10	1.822,61	9.428,74	270,75	67.267,62	55.947,81	11.319,81	10.883,91	684,99	-26.762,69	29.185,12	0,50	8,82	5,77	6,49
Grupo 7	461.699,99	322.881,21	138.818,78	40.802,49	6.516,36	33.266,11	1.020,02	302.835,06	281.191,66	21.643,40	20.584,78	1.058,62	118.062,44	399.254,10	1,42	8,49	3,65	-3,10

Fonte: Modelo Económico OPP

Quadro A3.6: Cenário Base, 2009, a Preços reais de 2006

2009 (a preços de 2006)																		
	RECEITAS	S.E.	P.P.	CV	Comb.	Outros	JCC	CF	Trabalho	Capital	Viaturas	Outro	RESULTADO	RT	RT/UT	S.E./BOVEQ	PP/BOVEQ	ΔPP/BOVEQ
TOTAL	2.216.292,50	1.140.950,48	1.075.342,02	777.801,48	89.262,52	669.094,68	19.444,28	2.831.535,92	2.505.003,67	326.532,25	307.596,18	18.936,07	-1.393.044,90	1.111.958,77	0,44	6,17	5,82	7,53
Feira e S.J. Madeira	24.378,23	12.352,04	12.026,19	5.215,38	1.486,08	3.598,92	130,38	33.544,36	25.210,46	8.333,91	7.968,58	365,33	-14.381,51	10.828,94	0,43	6,24	6,07	7,26
Felgueiras	27.987,21	13.736,31	14.250,90	7.449,71	3.715,19	3.548,28	186,24	30.693,25	25.278,52	5.414,73	5.049,40	365,33	-10.155,75	15.122,77	0,60	8,67	9,00	6,41
Penafiel	30.596,53	16.250,30	14.346,23	5.336,28	1.857,60	3.345,28	133,40	46.815,64	43.925,61	2.890,03	2.524,70	365,33	-21.555,39	22.370,22	0,51	7,60	6,71	10,08
Guimarães	69.790,61	28.867,84	40.922,77	23.243,51	4.432,23	18.230,22	581,07	90.397,30	81.849,00	8.548,30	7.574,10	974,20	-43.850,20	37.998,80	0,46	7,13	10,11	10,83
Lousada	25.553,77	13.496,59	12.057,19	4.971,80	1.263,17	3.584,35	124,29	51.629,99	46.215,27	5.414,73	5.049,40	365,33	-31.048,02	15.167,24	0,33	8,33	7,44	19,16
Paços de Ferreira	20.107,14	12.514,92	7.592,22	21.597,88	891,65	20.166,31	539,93	51.959,38	43.625,47	8.333,91	7.968,58	365,33	-53.450,12	-9.824,65	-0,23	5,21	3,16	22,26
Amarante	25.338,11	12.511,15	12.826,96	18.625,23	1.708,99	16.450,62	465,61	30.469,68	24.660,47	5.809,21	5.443,88	365,33	-23.756,79	903,67	0,04	7,42	7,61	14,09
Paredes	29.476,87	12.527,46	16.949,41	15.623,15	1.305,15	13.927,44	390,56	37.923,18	27.064,57	10.858,61	10.493,28	365,33	-24.069,46	2.995,11	0,11	9,57	12,95	18,39
Vila Verde	92.590,64	39.180,26	53.410,37	28.413,76	5.201,27	22.502,18	710,32	127.613,74	113.775,06	13.838,68	13.412,47	426,21	-63.436,87	50.338,19	0,44	7,06	9,63	11,44
Maia	58.937,70	20.556,09	38.381,61	4.472,10	1.486,08	2.874,23	111,80	39.748,38	33.939,17	5.809,21	5.443,88	365,33	-14.717,22	48.656,39	1,43	3,03	5,65	-2,17
Matosinhos	43.023,98	24.072,79	18.951,19	95.637,90	557,28	92.689,77	2.390,85	89.841,14	83.118,62	6.722,52	5.443,88	1.278,64	-142.455,06	-59.336,45	-0,71	6,76	5,32	40,00
Arouca	70.496,77	42.417,77	28.079,00	51.615,67	1.374,62	48.950,71	1.290,34	97.260,85	83.178,61	14.082,23	13.412,47	669,76	-78.379,75	4.798,86	0,06	6,80	4,50	12,57
Basto	73.013,64	38.849,54	34.164,10	21.027,79	3.343,67	17.158,44	525,67	132.289,36	123.741,06	8.548,30	7.574,10	974,20	-80.303,51	43.437,55	0,35	7,33	6,45	15,16
Esposende	75.036,22	36.564,00	38.472,22	20.871,22	1.114,56	19.234,90	521,76	102.425,14	96.615,93	5.809,21	5.443,88	365,33	-48.260,13	48.355,80	0,50	6,21	6,53	8,19
Vila do Conde	146.624,30	70.077,42	76.546,88	55.832,38	5.159,96	49.276,66	1.395,75	272.954,68	261.577,24	11.377,44	10.998,80	1.278,64	-182.162,76	79.414,48	0,30	3,16	3,46	8,22
Póvoa de Lanhoso	18.496,99	10.484,12	8.012,87	9.381,62	1.486,08	7.661,01	234,53	24.590,96	21.690,93	2.890,03	2.524,70	365,33	-15.465,60	6.225,34	0,29	7,35	5,62	10,84
Monção / Melgaço	60.842,72	30.729,54	30.113,19	23.261,45	5.552,36	17.127,58	581,51	75.092,41	66.454,06	8.638,35	7.968,58	669,76	-37.511,13	28.942,93	0,44	5,89	5,77	7,19
V. Castelo / Caminha	72.408,01	32.063,43	40.344,58	13.769,13	2.006,20	11.418,71	344,21	63.105,40	51.547,87	11.557,53	10.887,77	669,76	-4.466,52	47.081,35	0,91	6,51	8,19	0,91
Ponte de Lima	87.136,58	31.371,27	55.765,31	36.378,38	2.734,61	32.734,35	909,42	102.948,30	85.581,56	17.366,74	16.331,65	1.035,09	-52.190,10	33.391,46	0,39	6,25	11,11	10,40
Vieira do Minho	45.848,41	23.119,83	22.728,57	30.863,04	3.715,19	26.376,30	771,55	78.273,34	70.029,47	8.243,86	7.574,10	669,76	-63.287,97	6.741,50	0,10	6,37	6,26	17,43
Santo Tirso	96.794,01	46.090,25	50.703,76	25.117,62	1.003,10	23.486,60	627,92	77.384,72	69.050,81	8.333,91	7.968,58	365,33	-5.708,34	63.342,48	0,92	6,19	6,81	0,77
Barcelos	368.353,38	244.249,23	124.104,15	37.386,15	7.279,03	29.172,51	934,62	302.859,77	281.232,60	21.627,17	20.592,08	1.035,09	28.107,45	309.340,05	1,10	7,18	3,65	-0,83
V.N.Famalicão	123.464,85	59.965,31	63.499,54	75.401,93	3.518,96	69.998,00	1.884,97	182.278,55	152.653,63	29.624,91	28.955,15	669,76	-134.215,63	18.438,00	0,12	5,39	5,71	12,07
Paredes de Coura	31.944,19	9.959,77	21.984,41	11.856,36	482,98	11.076,98	296,40	22.861,51	17.052,30	5.809,21	5.443,88	365,33	-2.773,68	14.278,62	0,84	5,03	11,11	1,40
Braga/Amares	84.945,03	44.541,55	40.403,48	28.411,84	11.985,81	15.715,77	710,27	137.579,58	119.146,87	18.432,71	18.067,38	365,33	-81.046,39	38.100,48	0,32	7,32	6,64	13,32
Baião / M. Canaveses	34.128,37	13.943,77	20.184,60	16.683,94	2.035,93	14.230,93	417,08	67.269,94	55.955,96	11.313,98	10.887,77	426,21	-49.825,50	6.130,46	0,11	7,38	10,68	26,37
Valença / V.N. Cerveira	21.165,92	9.952,90	11.213,03	16.482,67	1.270,60	14.800,02	412,05	41.690,10	35.880,89	5.809,21	5.443,88	365,33	-37.006,84	-1.125,96	-0,03	7,43	8,37	27,62
Póvoa do Varzim	139.931,09	80.220,05	59.711,05	19.469,81	1.486,08	17.497,01	486,73	76.965,82	63.188,02	13.777,79	13.412,47	365,33	43.495,46	106.683,49	1,69	6,62	4,93	-3,59
Ancra	38.748,05	30.957,14	7.790,91	9.211,45	2.229,12	6.752,06	230,28	102.868,55	91.311,02	11.557,53	10.887,77	669,76	-73.331,96	17.979,06	0,20	8,08	2,03	19,15
Fafe	48.464,30	19.991,95	28.472,35	9.529,95	1.263,17	8.028,55	238,24	70.021,00	55.938,77	14.082,23	13.412,47	669,76	-31.086,66	24.852,11	0,44	7,27	10,36	11,31
Arcos V. / P. Barca	112.622,13	47.759,34	64.862,79	18.271,34	2.600,64	15.213,94	456,77	136.687,27	126.730,37	9.956,90	9.287,14	669,76	-42.336,48	84.393,89	0,67	7,31	9,92	6,48
Celorico de Basto	18.046,76	11.576,57	6.470,19	16.391,02	3.715,19	12.266,07	409,76	33.502,64	27.783,48	5.719,16	5.049,40	669,76	-31.846,91	-4.063,43	-0,15	3,49	1,95	9,59
TOTAL	2.216.292,50	1.140.950,48	1.075.342,02	777.801,48	89.262,52	669.094,68	19.444,28	2.831.535,92	2.505.003,67	326.532,25	307.596,18	18.936,07	-1.393.044,90	1.111.958,77	0,44	6,17	5,82	7,53
	RECEITAS	S.E.	P.P.	CV	Comb.	Outros	JCC	CF	Trabalho	Capital	Viaturas	Outro	RESULTADO	RT	RT/UT	S.E./BOVEQ	PP/BOVEQ	ΔPP/BOVEQ
Grupo 1	39.507,28	20.556,09	18.951,19	18.458,46	1.486,08	16.450,62	521,76	52.937,79	46.215,27	6.722,52	5.443,88	365,33	-31.888,97	14.326,29	0,43	6,76	6,64	10,83
Grupo 2	38.234,71	16.250,30	21.984,41	16.019,50	3.343,67	12.266,07	409,76	49.734,82	43.925,61	5.809,21	5.443,88	669,76	-27.519,62	16.406,00	0,35	5,39	6,45	10,08
Grupo 3	102.606,39	43.469,80	59.136,58	23.342,55	3.900,95	18.858,06	583,54	132.150,51	120.252,71	11.897,79	11.349,80	547,99	-52.886,67	67.366,04	0,55	7,18	9,77	8,96
Grupo 4	59.450,26	31.371,27	28.079,00	29.154,05	2.006,20	26.376,30	771,55	81.587,00	70.029,47	11.557,53	10.887,77	669,76	-51.290,79	18.738,68	0,10	6,51	8,19	12,57
Grupo 5	143.277,69	75.148,73	68.128,96	37.651,09	3.323,02	33.386,84	941,24	174.960,25	162.382,63	12.577,62	11.755,63	821,98	-69.333,65	93.048,98	1,00	4,89	4,19	2,32
Grupo 6	40.176,55	19.991,95	20.184,60	10.302,71	2.035,93	8.028,55	238,24	67.269,94	55.955,96	11.313,98	10.887,77	669,76	-37.396,10	18.559,86	0,29	7,35	5,77	11,31
Grupo 7	368.353,38	244.249,23	124.104,15	37.386,15	7.279,03	29.172,51	934,62	302.859,77	281.232,60	21.627,17	20.592,08	1.035,09	28.107,45	309.340,05	1,10	7,18	3,65	-0,83

Fonte: Modelo Económico OPP

Quadro A3.7: Cenário Base, Valor Actual (2007, 2008, 2009), a Preços reais de 2006

VA 2006 total (2007, 2008, 2009)	RECEITAS	S.E.	P.P.	CV	Comb.	Outros	JCC	CF	Trabalho	Capital	Viaturas	Outro	RESULTADO RT	RT/UT	S.E./BOVEQ	PP/BOVEQ	ΔPP/BOVEQ	
<b>TOTAL</b>	<b>8.463.124,28</b>	<b>4.777.357,63</b>	<b>3.685.766,65</b>	<b>2.651.111,23</b>	<b>240.709,51</b>	<b>2.344.126,52</b>	<b>66.275,20</b>	<b>8.494.487,76</b>	<b>7.513.917,14</b>	<b>980.570,63</b>	<b>922.461,40</b>	<b>58.109,23</b>	<b>-2.682.474,71</b>	<b>4.831.442,43</b>	<b>1,93</b>	<b>22,46</b>	<b>17,56</b>	<b>13,50</b>
Feira e S.J. Madeira	96.087,32	55.037,24	41.050,08	16.976,70	4.007,43	12.544,87	424,40	100.638,71	75.620,36	25.018,35	23.897,27	1.121,08	-21.528,10	54.092,26	2,15	24,00	18,22	10,47
Felgueiras	113.567,46	60.347,58	53.219,87	24.168,49	10.018,57	13.545,74	604,19	92.088,43	75.824,53	16.263,91	15.142,83	1.121,08	-2.689,47	73.135,06	2,89	30,08	26,99	3,41
Penafiel	121.109,87	69.903,72	51.206,15	17.650,22	5.009,28	12.199,70	441,24	140.450,15	131.757,66	8.692,49	7.571,41	1.121,08	-36.990,51	94.767,15	2,16	27,05	20,13	16,04
Guimarães	258.845,34	120.235,87	138.609,48	76.925,64	11.952,15	63.050,43	1.923,07	271.215,05	245.511,26	25.703,78	22.714,24	2.989,54	-89.295,34	156.215,92	1,91	25,96	30,32	20,44
Lousada	102.153,97	58.748,73	43.405,23	17.016,74	3.406,31	13.185,02	425,40	154.889,53	138.625,62	16.263,91	15.142,83	1.121,08	-69.752,30	68.873,32	1,49	29,69	22,32	38,00
Paços de Ferreira	77.481,45	53.237,31	24.244,14	69.859,70	2.404,46	65.708,82	1.746,42	155.875,72	130.857,37	25.018,35	23.897,27	1.121,08	-148.253,97	-17.396,60	-0,40	20,62	9,48	58,33
Amarante	99.841,94	54.595,75	45.246,19	65.527,48	4.608,54	59.280,82	1.638,12	91.417,57	73.970,63	17.446,94	16.325,86	1.121,08	-57.103,12	16.867,52	0,68	27,06	22,82	30,01
Paredes	114.287,38	52.748,96	61.538,42	56.609,57	3.519,52	51.674,87	1.415,18	113.771,67	81.181,90	32.589,77	31.468,69	1.121,08	-56.093,86	25.088,04	0,93	32,84	38,85	37,43
Vila Verde	355.531,38	169.254,96	186.276,42	96.603,93	14.025,99	80.162,93	2.415,00	382.806,55	341.275,49	41.531,06	40.223,14	1.307,92	-123.879,11	217.396,39	1,91	25,82	28,88	20,49
Maia	200.877,01	87.413,35	113.463,66	12.993,71	4.007,43	8.661,45	324,83	119.249,62	101.802,68	17.446,94	16.325,86	1.121,08	68.633,68	170.436,36	5,02	13,10	16,96	-10,30
Matosinhos	161.108,41	97.933,88	63.174,53	325.074,00	1.502,79	315.444,68	8.126,53	269.569,19	249.319,55	20.249,64	16.325,86	3.923,77	-433.534,78	-184.215,23	-2,22	24,47	15,96	110,19
Arouca	284.277,35	185.489,75	98.787,60	184.242,99	3.706,87	175.930,22	4.605,90	291.777,97	249.499,52	42.278,45	40.223,14	2.055,31	-191.743,60	57.755,92	0,69	24,92	13,51	27,24
Basto	302.317,24	175.644,61	126.672,63	75.944,53	9.016,71	65.029,28	1.898,54	396.872,92	371.169,14	25.703,78	22.714,24	2.989,54	-170.500,21	200.668,93	1,62	26,29	19,35	28,22
Esposende	283.185,07	154.332,25	128.852,82	70.541,91	3.005,57	65.772,86	1.763,48	307.252,54	289.805,60	17.446,94	16.325,86	1.121,08	-94.609,37	195.196,22	2,02	23,15	19,59	15,04
Vila do Conde	561.507,47	302.818,37	258.689,10	188.670,14	13.914,59	170.038,98	4.716,57	818.826,93	784.617,50	34.209,43	30.285,66	3.923,77	-445.989,61	338.627,90	1,29	11,95	10,37	18,35
Póvoa de Lanhoso	74.241,87	45.609,01	28.632,87	32.797,89	4.007,43	27.970,54	819,92	73.755,82	65.063,33	8.692,49	7.571,41	1.121,08	-32.311,84	32.751,50	1,51	26,38	16,85	20,31
Monção / Melgaço	219.267,93	123.733,58	95.534,36	72.218,14	14.972,75	55.440,01	1.805,38	225.285,75	199.333,16	25.952,59	23.897,27	2.055,31	-78.235,95	121.097,21	1,82	22,26	17,31	14,43
V. Castelo / Caminha	289.366,96	143.664,12	145.702,84	48.768,76	5.410,03	42.139,56	1.219,17	189.328,12	154.621,09	34.707,03	32.651,72	2.055,31	51.270,09	205.891,17	3,99	23,77	24,58	-7,50
Ponte de Lima	328.976,24	138.039,99	190.936,25	124.957,46	7.374,27	114.459,38	3.123,81	308.861,27	256.707,30	52.153,97	48.977,58	3.176,39	-104.842,49	151.864,81	1,77	23,69	33,33	19,28
Vieira do Minho	180.662,13	101.342,20	79.319,93	106.711,40	10.018,57	94.025,15	2.667,68	234.827,39	210.057,83	24.769,55	22.714,24	2.055,31	-160.876,66	49.181,18	0,70	23,58	18,78	39,29
Santo Tirso	365.856,21	193.033,53	172.822,68	86.619,17	2.705,01	81.748,76	2.165,39	232.140,64	207.122,28	25.018,35	23.897,27	1.121,08	47.096,40	254.218,69	3,68	22,51	20,43	-4,99
Barcelos	1.384.389,53	966.455,32	417.934,21	123.011,75	19.628,98	100.307,59	3.075,17	908.505,72	843.574,99	64.930,73	61.754,34	3.176,39	352.872,06	1.196.447,05	4,25	25,07	10,95	-8,79
V.N.Famalicão	478.057,85	255.036,06	223.021,79	267.311,01	9.489,39	251.139,11	6.682,51	546.784,20	457.894,26	88.889,96	86.834,65	2.055,31	-336.037,35	121.856,88	0,80	19,29	17,13	26,72
Paredes de Coura	117.867,77	44.349,39	73.518,37	40.124,02	1.302,41	37.818,55	1.003,06	68.596,40	51.149,46	17.446,94	16.325,86	1.121,08	9.147,34	60.296,80	3,54	19,78	33,32	-3,61
Braga/Amares	335.185,83	192.525,51	142.660,32	91.292,69	32.321,50	56.688,96	2.282,23	412.692,60	357.388,59	55.304,01	54.182,93	1.121,08	-168.799,46	188.589,13	1,58	26,45	19,93	25,06
Baião / M. Canaveses	133.058,62	60.045,00	73.013,62	59.583,25	5.490,18	52.603,55	1.489,52	201.803,08	167.843,44	33.959,65	32.651,72	1.307,92	-128.327,72	39.515,72	0,71	25,94	32,05	58,64
Valença / V.N. Cerveira	83.586,59	43.927,27	39.659,32	58.362,97	3.426,35	53.477,60	1.459,02	125.073,93	107.626,99	17.446,94	16.325,86	1.121,08	-99.850,31	7.776,69	0,22	27,31	25,11	65,01
Póvoa do Varzim	494.548,08	299.195,01	195.353,07	64.035,76	4.007,43	58.427,50	1.600,83	230.880,69	189.536,48	41.344,21	40.223,14	1.121,08	199.831,62	389.168,10	6,16	22,51	14,79	-14,89
Ancra	155.532,91	127.966,46	27.566,45	31.198,26	6.011,14	24.407,19	779,93	308.600,22	273.893,18	34.707,03	32.651,72	2.055,31	-184.265,56	89.627,62	0,98	27,97	6,10	42,31
Fafe	183.405,99	84.413,12	98.992,87	32.736,09	3.406,31	28.511,40	818,37	210.070,33	167.791,88	42.278,45	40.223,14	2.055,31	-59.400,42	108.391,46	1,94	26,12	31,08	19,92
Arcos V. / P. Barca	428.901,37	202.095,56	226.805,81	62.927,42	7.013,00	54.341,30	1.573,12	410.042,61	380.135,77	29.906,84	27.851,53	2.055,31	-44.068,66	336.067,11	2,65	26,13	29,76	6,95
Celorico de Basto	78.039,75	58.184,18	19.855,56	49.649,44	10.018,57	38.389,68	1.241,19	100.536,45	83.338,31	17.198,14	15.142,83	2.055,31	-72.146,14	11.192,17	0,40	17,03	5,85	21,36
<b>TOTAL</b>	<b>8.463.124,28</b>	<b>4.777.357,63</b>	<b>3.685.766,65</b>	<b>2.651.111,23</b>	<b>240.709,51</b>	<b>2.344.126,52</b>	<b>66.275,20</b>	<b>8.494.487,76</b>	<b>7.513.917,14</b>	<b>980.570,63</b>	<b>922.461,40</b>	<b>58.109,23</b>	<b>-2.682.474,71</b>	<b>4.831.442,43</b>	<b>1,93</b>	<b>22,46</b>	<b>17,56</b>	<b>13,50</b>
	RECEITAS	S.E.	P.P.	CV	Comb.	Outros	JCC	CF	Trabalho	Capital	Viaturas	Outro	RESULTADO RT	RT/UT	S.E./BOVEQ	PP/BOVEQ	ΔPP/BOVEQ	
Grupo 1	150.587,89	87.413,35	63.174,53	65.034,67	4.007,43	59.280,82	1.746,42	158.875,26	138.625,62	20.249,64	16.325,86	1.121,08	-73.322,04	65.303,58	1,91	24,47	19,93	20,44
Grupo 2	143.422,09	69.903,72	73.518,37	48.647,58	9.016,71	38.389,68	1.241,19	149.204,60	131.757,66	17.446,94	16.325,86	2.055,31	-54.430,09	77.327,57	1,62	19,78	19,35	21,36
Grupo 3	392.216,38	185.675,26	206.541,12	79.765,68	10.519,50	67.252,12	1.994,06	396.424,58	360.705,63	35.718,95	34.037,33	1.681,62	-83.973,88	276.731,75	2,28	25,97	29,32	13,72
Grupo 4	236.827,59	138.039,99	98.787,60	102.102,86	5.410,03	94.025,15	2.667,68	244.764,87	210.057,83	34.707,03	32.651,72	2.055,31	-110.040,14	100.017,70	0,70	23,77	24,58	27,24
Grupo 5	528.027,78	301.006,69	227.021,09	126.352,95	8.961,01	114.233,24	3.158,70	524.853,81	487.076,99	37.776,82	35.254,40	2.522,43	-123.178,99	363.898,00	3,73	17,23	12,58	1,73
Grupo 6	157.426,74	84.413,12	73.013,62	34.821,49	5.490,18	28.511,40	819,92	201.803,08	167.843,44	33.959,65	32.651,72	2.055,31	-79.197,84	88.645,60	1,51	26,12	17,31	20,31
Grupo 7	1.384.389,53	966.455,32	417.934,21	123.011,75	19.628,98	100.307,59	3.075,17	908.505,72	843.574,99	64.930,73	61.754,34	3.176,39	352.872,06	1.196.447,05	4,25	25,07	10,95	-8,79

Fonte: Modelo Económico OPP



Quadro A4.1: Cenário Alternativo, 2007, Preços nominais

2007	1.581.570,58											5,86								
	RECEITAS	S.E.	P.P.	CV	Comb.	Outros	PAGOAS	JCC	CF	Trabalho	Capital	Viaturas	Outro	RESULTADO	RT	RT/UT	S.E./BOVEQ	P.P./BOVEQ	ΔP.P./BOVEQ	
<b>SUBTOTAL</b>	2.987.560,75	1.581.570,58	1.405.990,17	766.997,13	72.854,94	674.968,00			19.174,18	1.759.855,31	1.549.324,76	210.530,56	189.775,27	20.755,29	460.708,31	2.010.033,07	1,32	6,71	5,96	-1,95
Feira e S.J. Madeira	27.770,97	12.648,96	15.122,01	6.247,63	1.212,92	4.878,53			156,18	16.954,63	12.391,07	4.563,57	3.914,96	648,60	4.568,71	16.959,77	1,39	4,99	5,96	-1,80
Felgueiras	26.323,00	12.092,15	14.230,85	7.378,01	3.032,29	4.161,28			184,44	14.859,39	11.845,61	3.013,78	2.365,18	648,60	4.085,60	15.931,21	1,37	5,07	5,96	-1,71
Penafiel	43.955,33	26.242,06	17.713,28	5.267,17	1.516,15	3.619,35			131,67	27.832,66	25.707,02	2.125,54	1.476,94	648,60	10.855,61	36.562,63	1,45	8,84	5,96	-3,65
Guimarães	86.323,69	55.834,67	30.489,02	22.090,77	3.617,53	17.920,99			552,25	60.404,23	54.696,29	5.707,94	5.059,34	648,60	3.828,69	58.524,97	1,09	10,92	5,96	-0,75
Lousada	38.257,46	24.617,74	13.639,72	5.096,48	1.030,98	3.938,09			127,41	27.398,17	24.115,82	3.282,35	2.633,75	648,60	5.762,80	29.878,62	1,26	10,76	5,96	-2,52
Paços de Ferreira	48.550,62	32.372,02	16.178,59	18.937,77	727,75	17.736,60			473,43	38.150,67	31.712,01	6.438,66	5.790,06	648,60	-8.537,82	23.174,18	0,74	11,93	5,96	3,15
Amarante	26.717,45	13.040,25	13.677,20	19.299,69	1.394,86	17.422,36			482,47	16.241,79	12.774,38	3.467,41	2.818,81	648,60	-8.824,03	3.950,35	0,31	5,69	5,96	3,85
Paredes	27.845,08	16.661,51	11.183,58	17.027,87	1.065,25	15.536,95			425,68	23.295,93	16.321,80	6.974,13	6.325,53	648,60	-12.478,72	3.843,08	0,24	8,88	5,96	6,65
Vila Verde	120.619,24	76.540,98	44.078,26	28.297,00	4.245,21	23.344,39			707,40	84.464,46	74.980,42	9.484,04	8.835,43	648,60	7.857,78	82.838,20	1,12	10,36	5,96	-1,06
Maia	64.547,67	25.250,15	39.297,52	3.471,22	1.212,92	2.171,52			86,78	29.349,86	24.735,34	4.614,52	3.965,92	648,60	31.726,59	56.461,93	2,32	3,83	5,96	-4,81
Matosinhos	78.766,56	52.735,62	26.030,93	91.183,58	454,84	88.449,24			2.279,50	55.691,13	51.660,43	4.030,71	3.382,10	648,60	-68.108,15	-16.447,73	-0,32	12,08	5,96	15,60
Arouca	101.169,33	50.824,48	50.344,85	54.069,92	1.121,95	51.596,28			1.351,70	58.461,80	49.788,25	8.673,55	8.024,95	648,60	-11.362,39	38.425,85	0,79	6,02	5,96	1,35
Basto	115.439,95	68.458,91	46.981,04	23.177,82	2.729,07	19.869,33			579,42	71.814,91	67.063,14	4.751,77	4.103,17	648,60	20.447,22	87.510,36	1,33	8,69	5,96	-2,60
Esposende	110.063,51	66.618,00	43.445,51	19.924,78	909,69	18.516,99			498,10	69.583,93	65.259,76	4.324,17	3.675,56	648,60	20.554,80	85.814,56	1,34	9,14	5,96	-2,82
Vila do Conde	329.684,75	163.614,04	166.070,72	53.795,09	4.211,49	48.238,78			1.344,82	167.112,12	160.278,19	6.833,93	6.185,33	648,60	108.777,54	269.055,73	1,71	5,88	5,96	-3,91
Póvoa de Lanhoso	25.804,77	13.958,66	11.846,11	9.762,58	1.212,92	8.305,61			244,06	15.913,59	13.674,07	2.239,52	1.590,92	648,60	128,60	13.802,67	1,03	7,03	5,96	-0,06
Monção / Melgaço	78.204,52	43.491,04	34.713,48	19.905,16	4.531,76	14.875,79			497,61	48.359,52	42.604,32	5.755,20	5.106,60	648,60	9.939,83	52.544,15	1,26	7,47	5,96	-1,71
V. Castelo / Caminha	73.925,16	32.254,78	41.670,39	14.620,62	1.637,44	12.617,68			365,50	38.916,81	31.597,15	7.319,66	6.671,05	648,60	20.387,73	51.984,88	1,68	4,62	5,96	-2,92
Ponte de Lima	102.184,69	63.623,13	38.561,57	35.960,42	2.231,95	32.829,49			898,98	74.863,33	62.325,95	12.537,38	11.888,78	648,60	-8.639,05	53.686,89	0,88	9,84	5,96	1,34
Vieira do Minho	72.911,61	44.026,41	28.885,20	31.207,96	3.032,29	27.395,49			780,17	48.440,06	43.128,78	5.311,28	4.662,68	648,60	-6.736,41	36.392,37	0,86	9,09	5,96	1,39
Santo Tirso	102.681,69	45.972,69	56.709,00	24.797,59	818,72	23.358,96			619,92	50.878,97	45.035,38	5.843,59	5.194,99	648,60	27.005,13	72.040,51	1,63	4,83	5,96	-2,84
Barcelos	427.717,65	174.346,10	253.371,55	35.192,45	5.941,05	28.371,62			879,78	183.940,31	170.791,45	13.148,86	12.500,26	648,60	208.584,88	379.376,33	2,26	4,10	5,96	-4,91
V.N.Famalicão	185.942,33	96.442,91	89.499,43	78.383,21	2.872,13	73.551,58			1.959,50	113.037,89	94.476,58	18.561,31	17.912,71	648,60	-5.478,77	88.997,81	0,96	6,43	5,96	0,37
Paredes de Coura	26.617,84	12.066,43	14.551,41	11.309,99	394,20	10.633,06			282,74	16.241,06	11.820,41	4.420,65	3.772,04	648,60	-933,21	10.887,20	0,94	4,95	5,96	0,38
Braga/Amares	125.943,03	76.517,41	49.425,62	27.134,77	9.782,67	16.673,76			678,34	86.967,69	74.957,34	12.010,35	11.361,75	648,60	11.840,58	86.797,91	1,18	9,23	5,96	-1,43
Baião / M. Canaveses	47.628,22	31.591,53	16.036,69	17.879,38	1.661,70	15.770,71			446,97	37.615,18	30.947,43	6.667,76	6.019,15	648,60	-7.866,34	23.081,09	0,76	11,75	5,96	2,93
Valença / V.N. Cerveira	32.265,71	21.345,40	10.920,31	17.218,13	1.037,04	15.750,65			430,44	24.729,99	20.910,20	3.819,79	3.171,19	648,60	-9.682,41	11.227,79	0,55	11,66	5,96	5,29
Póvoa do Varzim	125.702,44	40.228,50	85.473,94	17.774,62	1.212,92	16.117,35			444,35	48.418,33	39.408,30	9.010,02	8.361,42	648,60	59.509,49	98.917,79	2,56	2,81	5,96	-4,15
Ancra	86.906,84	55.671,74	31.235,10	9.241,25	1.819,38	7.190,85			231,02	61.685,42	54.536,67	7.148,74	6.500,14	648,60	15.980,17	70.516,84	1,32	10,63	5,96	-3,05
Fafe	55.710,49	33.998,17	21.712,32	9.551,56	1.030,98	8.281,80			238,78	41.935,82	33.305,00	8.630,82	7.982,22	648,60	4.223,12	37.528,11	1,15	9,34	5,96	-1,16
Arcos V. / P. Barca	136.976,87	84.781,54	52.195,34	18.441,86	2.122,61	15.858,23			461,03	89.785,37	83.052,97	6.732,40	6.083,80	648,60	28.749,64	111.802,61	1,37	9,69	5,96	-3,28
Celorico de Basto	34.402,26	13.702,63	20.699,62	13.350,74	3.032,29	9.984,69			333,76	16.510,40	13.423,26	3.087,14	2.438,54	648,60	4.541,12	17.964,37	1,36	3,95	5,96	-1,31
<b>SUBTOTAL</b>	2.987.560,75	1.581.570,58	1.405.990,17	766.997,13	72.854,94	674.968,00			19.174,18	1.759.855,31	1.549.324,76	210.530,56	189.775,27	20.755,29	460.708,31	2.010.033,07	1,32	6,71	5,96	-1,95
	RECEITAS	S.E.	P.P.	CV	Comb.	Outros	PAGOAS	JCC	CF	Trabalho	Capital	Viaturas	Outro	RESULTADO	RT	RT/UT	S.E./BOVEQ	P.P./BOVEQ	ΔP.P./BOVEQ	
Grupo 1	64.547,67	32.372,02	26.030,93	19.117,75	1.212,92	17.422,36			482,47	36.275,57	31.712,01	4.563,57	3.914,96	648,60	9.154,34	40.866,35	1,26	9,14	5,96	-1,71
Grupo 2	43.955,33	26.242,06	20.699,62	13.695,88	2.729,07	10.633,06			333,76	30.127,67	25.707,02	4.420,65	3.772,04	648,60	131,79	25.838,81	1,33	6,43	5,96	-1,31
Grupo 3	128.798,06	80.661,26	48.136,80	23.369,43	3.183,91	19.601,31			584,21	87.124,91	79.016,70	8.108,22	7.459,62	648,60	18.303,71	97.320,41	1,25	10,02	5,96	-2,17
Grupo 4	73.925,16	44.026,41	38.561,57	29.813,10	1.637,44	27.395,49			780,17	50.448,43	43.128,78	7.319,66	6.671,05	648,60	-6.336,37	36.792,41	0,86	9,09	5,96	1,35
Grupo 5	227.693,60	101.921,27	125.772,33	35.784,86	2.712,21	32.178,06			894,59	107.765,23	99.843,25	7.921,98	7.273,37	648,60	84.143,51	183.986,76	2,13	4,34	5,96	-4,03
Grupo 6	55.710,49	33.998,17	21.712,32	10.211,36	1.661,70	8.305,61			244,06	39.972,75	33.305,00	6.667,76	6.019,15	648,60	5.526,38	38.831,37	1,15	9,34	5,96	-1,16
Grupo 7	427.717,65	174.346,10	253.371,55	35.192,45	5.941,05	28.371,62			879,78	183.940,31	170.791,45	13.148,86	12.500,26	648,60	391.645,42	208.584,88	2,26	4,10	5,96	-4,91
<b>ESTRUTURA REGIONAL</b>	2.092.810,38	2.092.810,38		36.392,91	14.555,01	20.928,10	0,00	909,79	389.360,19	328.578,51	60.781,68	36.399,62	24.382,07		1.667.057,28					
<b>TOTAL</b>	3.498.800,55	2.092.810,38	1.405.990,17	803.390,03	87.409,96	695.896,11	0,00	20.083,97	2.149.215,51	1.877.903,27	271.312,24	226.174,89	45.137,35		546.195,01					

Fonte: Modelo Económico OPP

Quadro A4.2: Cenário Alternativo, 2008, Preços nominais

2008													1.147.854,07						
	RECEITAS	S.E.	P.P.	CV	Comb.	Outros	PAGOAS	JCC	CF	Trabalho	Capital	Viaturas	Outro	RESULTADO RT	RT/UT	S.E./BOVEQ	P.P./BOVEQ	ΔP.P./BOVEQ	
<b>SUBTOTAL</b>	<b>2.415.341,66</b>	<b>1.147.854,07</b>	<b>1.267.487,58</b>	<b>693.033,70</b>	<b>82.846,34</b>	<b>592.862,19</b>		<b>17.325,17</b>	<b>1.578.375,05</b>	<b>1.387.975,61</b>	<b>190.399,45</b>	<b>169.740,26</b>	<b>20.659,19</b>	<b>143.932,91</b>	<b>1.531.908,51</b>	<b>1,12</b>	<b>5,50</b>	<b>6,07</b>	<b>-0,69</b>
Feira e S.J. Madeira	22.841,61	9.227,15	13.614,46	5.833,46	1.379,26	4.308,37		145,83	15.328,92	11.157,40	4.171,52	3.525,92	645,60	1.679,23	12.836,63	1,17	4,11	6,07	-0,75
Felgueiras	19.948,47	8.134,05	11.814,41	7.012,21	3.448,15	3.388,77		175,30	12.445,49	9.835,63	2.609,86	1.964,26	645,60	490,77	10.326,39	1,07	4,18	6,07	-0,25
Penafiel	33.688,72	18.378,35	15.310,37	4.915,63	1.724,07	3.068,67		122,89	24.145,58	22.222,95	1.922,63	1.277,03	645,60	4.627,51	26.850,46	1,23	7,29	6,07	-1,83
Guimarães	68.669,65	41.022,91	27.646,74	20.568,11	4.113,64	15.940,29		514,18	54.839,48	49.604,56	5.234,92	4.589,32	645,60	-6.737,94	42.866,62	0,88	9,01	6,07	1,48
Lousada	28.807,85	17.108,74	11.699,12	4.600,73	1.172,37	3.313,35		115,01	23.593,17	20.687,74	2.905,43	2.259,83	645,60	613,95	21.301,69	1,05	8,88	6,07	-0,32
Paços de Ferreira	40.654,96	25.145,22	15.509,74	17.955,33	827,56	16.678,90		448,87	36.603,65	30.405,39	6.198,26	5.552,66	645,60	-13.904,01	16.501,38	0,55	9,84	6,07	5,44
Amarante	21.179,32	9.230,62	11.948,70	16.939,77	1.586,15	14.930,14		423,48	14.270,64	11.161,59	3.109,05	2.463,45	645,60	-10.031,08	1.130,51	0,10	4,69	6,07	5,10
Paredes	21.011,06	11.491,44	9.519,61	14.547,94	1.211,33	12.972,92		363,68	19.927,24	13.895,36	6.031,88	5.386,28	645,60	-13.464,13	431,23	0,03	7,33	6,07	8,59
Vila Verde	93.649,54	54.742,24	38.907,30	25.682,06	4.827,40	20.212,62		642,03	74.641,15	66.193,86	8.447,29	7.801,69	645,60	-6.673,67	59.520,20	0,92	8,54	6,07	1,04
Maia	61.808,72	21.161,67	40.647,06	3.674,35	1.379,26	2.203,24		91,86	30.337,68	25.588,51	4.749,17	4.103,57	645,60	27.796,69	53.385,20	2,12	3,16	6,07	-4,15
Matosinhos	63.283,72	39.326,07	23.957,65	82.429,20	517,22	79.851,33		2.060,65	51.312,19	47.552,75	3.759,43	3.113,83	645,60	-70.457,67	-22.904,92	-0,49	9,97	6,07	17,85
Arouca	80.149,12	36.062,09	44.087,04	46.765,74	1.275,81	44.320,83		1.169,10	51.281,52	43.605,97	7.675,55	7.029,95	645,60	-17.898,14	25.707,83	0,60	4,97	6,07	2,46
Basto	85.594,50	46.343,07	39.251,43	19.883,98	3.103,33	16.283,57		497,08	60.112,56	56.037,65	4.074,91	3.429,31	645,60	5.597,95	61.635,61	1,12	7,17	6,07	-0,87
Esposende	89.270,36	49.460,54	39.809,82	18.131,39	1.034,44	16.643,68		453,27	63.822,05	59.807,27	4.014,77	3.369,17	645,60	7.316,92	67.124,20	1,14	7,54	6,07	-1,12
Vila do Conde	271.366,30	120.462,15	150.904,15	49.011,28	4.789,06	42.996,98		1.225,23	151.929,87	145.661,83	6.268,04	5.622,44	645,60	70.425,15	216.086,98	1,51	4,85	6,07	-2,83
Póvoa de Lanhoso	19.994,48	9.765,82	10.228,66	8.629,73	1.379,26	7.034,74		215,73	13.828,53	11.808,75	2.019,78	1.374,18	645,60	-2.463,79	9.344,96	0,81	5,80	6,07	1,46
Monção / Melgaço	67.483,21	33.995,02	33.488,19	19.723,22	5.153,25	14.076,90		493,06	46.680,19	41.106,50	5.573,70	4.928,10	645,60	1.079,80	42.186,30	1,04	6,16	6,07	-0,20
V. Castelo / Caminha	57.991,71	22.352,20	35.639,52	12.766,80	1.862,00	10.585,65		319,16	33.381,28	27.028,09	6.353,19	5.707,59	645,60	11.843,63	38.871,72	1,46	3,81	6,07	-2,02
Ponte de Lima	80.898,53	46.279,89	34.618,64	32.254,72	2.538,04	28.910,34		806,34	67.283,79	55.961,26	11.322,53	10.676,93	645,60	-18.639,97	37.321,28	0,68	8,12	6,07	3,27
Vieira do Minho	56.951,08	31.469,38	25.481,70	27.850,79	3.448,15	23.706,40		696,24	42.812,85	38.052,51	4.760,34	4.114,74	645,60	-13.712,57	24.339,94	0,65	7,50	6,07	3,27
Santo Tirso	84.704,33	33.580,78	51.123,55	22.140,97	931,00	20.656,47		553,50	45.936,18	40.605,61	5.330,58	4.684,98	645,60	16.627,18	57.232,78	1,44	3,99	6,07	-1,97
Barcelos	359.772,16	128.784,79	230.987,37	32.951,18	6.755,82	25.371,62		823,75	167.771,06	155.725,50	12.045,57	11.399,97	645,60	159.049,92	314.775,42	2,06	3,38	6,07	-4,18
V.N.Famalicao	147.033,86	68.536,93	78.496,93	68.250,99	3.266,02	63.278,77		1.706,21	99.236,09	82.874,29	16.361,80	15.716,21	645,60	-20.453,23	62.421,06	0,77	5,30	6,07	1,58
Paredes de Coura	22.324,37	8.971,56	13.352,81	10.276,19	448,26	9.571,04		256,89	14.956,50	10.848,34	4.108,17	3.462,57	645,60	-2.908,33	7.940,01	0,75	4,08	6,07	1,32
Braga/Amares	97.256,00	54.115,14	43.140,86	26.051,44	11.124,27	14.275,91		651,26	76.001,73	65.435,58	10.566,15	9.920,55	645,60	-4.797,17	60.638,41	0,94	7,62	6,07	0,68
Baião / M. Canaveses	35.556,88	21.860,96	13.695,93	15.488,57	1.889,58	13.211,78		387,20	32.222,09	26.434,09	5.788,00	5.142,40	645,60	-12.153,78	14.280,31	0,55	9,69	6,07	5,39
Valença / V.N. Cerveira	24.589,85	15.072,80	9.517,06	15.019,53	1.179,27	13.464,79		375,47	21.636,17	18.225,90	3.410,27	2.764,67	645,60	-12.065,85	6.160,05	0,34	9,62	6,07	7,70
Póvoa do Varzim	110.600,64	30.533,49	80.067,14	16.604,10	1.379,26	14.809,76		415,09	45.401,73	36.920,84	8.480,88	7.835,28	645,60	48.594,80	85.515,65	2,36	2,32	6,07	-3,68
Ancra	66.509,72	39.297,98	27.211,75	8.424,57	2.068,89	6.145,08		210,61	53.829,26	47.518,79	6.310,47	5.664,87	645,60	4.255,89	51.774,67	1,11	8,77	6,07	-0,95
Arco	43.604,57	24.384,80	19.219,76	8.577,99	1.172,37	7.191,18		214,44	37.199,87	29.485,90	7.713,97	7.068,37	645,60	-2.173,29	27.312,61	0,94	7,70	6,07	0,69
Feres V. / P. Barca	106.455,87	60.492,61	45.963,26	16.525,14	2.413,70	13.698,32		413,11	79.152,06	73.147,16	6.004,90	5.359,30	645,60	10.778,67	83.925,84	1,17	7,99	6,07	-1,42
Celorico de Basto	31.690,48	11.063,61	20.626,87	13.546,56	3.448,15	9.759,76		338,65	16.454,46	13.378,03	3.076,43	2.430,83	645,60	1.689,47	15.067,50	1,15	3,26	6,07	-0,50
<b>SUBTOTAL</b>	<b>2.415.341,66</b>	<b>1.147.854,07</b>	<b>1.267.487,58</b>	<b>693.033,70</b>	<b>82.846,34</b>	<b>592.862,19</b>		<b>17.325,17</b>	<b>1.578.375,05</b>	<b>1.387.975,61</b>	<b>190.399,45</b>	<b>169.740,26</b>	<b>20.659,19</b>	<b>143.932,91</b>	<b>1.531.908,51</b>	<b>1,12</b>	<b>5,50</b>	<b>6,07</b>	<b>-0,69</b>
	RECEITAS	S.E.	P.P.	CV	Comb.	Outros	JCC	CF	Trabalho	Capital	Viaturas	Outro	RESULTADO RT	RT/UT	S.E./BOVEQ	P.P./BOVEQ	ΔP.P./BOVEQ		
Grupo 1	61.808,72	25.145,22	23.957,65	16.758,27	1.379,26	14.930,14		448,87	34.576,91	30.405,39	4.171,52	3.525,92	44.601,59	10.473,55	40.878,94	1,05	7,54	6,07	-0,25
Grupo 2	33.688,72	18.378,35	20.626,87	13.201,75	3.103,33	9.759,76		338,65	26.297,86	22.222,95	4.074,91	3.429,31	20.148,32	-5.810,88	16.412,07	1,12	5,30	6,07	-0,50
Grupo 3	100.052,70	57.617,43	42.435,28	21.103,60	3.620,55	16.955,47		527,57	76.896,60	69.670,51	7.226,09	6.580,49	78.421,54	2.052,50	71.723,02	1,04	8,27	6,07	-0,19
Grupo 4	57.991,71	31.469,38	34.618,64	26.264,65	1.862,00	23.706,40		696,24	44.405,70	38.052,51	6.353,19	5.707,59	31.030,83	-12.678,63	25.373,88	0,65	7,50	6,07	3,27
Grupo 5	190.983,47	75.497,82	115.485,65	32.807,69	3.084,16	28.903,37		820,16	98.665,80	91.291,34	7.374,46	6.728,86	157.355,62	59.509,98	150.801,32	1,93	3,58	6,07	-3,26
Grupo 6	43.604,57	24.384,80	19.219,76	9.296,50	1.889,58	7.191,18		215,73	35.273,90	29.485,90	5.788,00	5.142,40	34.092,34	-965,83	28.520,07	0,94	7,70	6,07	0,69
Grupo 7	359.772,16	128.784,79	230.987,37	32.951,18	6.755,82	25.371,62		823,75	167.771,06	155.725,50	12.045,57	11.399,97	325.997,24	159.049,92	314.775,42	2,06	3,38	6,07	-4,18
<b>ESTRUTURA REGIONAL</b>	<b>1.639.565,94</b>	<b>1.639.565,94</b>		<b>33.791,52</b>	<b>16.551,10</b>	<b>16.395,66</b>	<b>0,00</b>	<b>844,75</b>	<b>395.876,80</b>	<b>334.539,86</b>	<b>61.336,93</b>	<b>37.067,76</b>	<b>24.269,17</b>	<b>1.209.897,62</b>					
<b>TOTAL</b>	<b>2.907.053,52</b>	<b>1.639.565,94</b>	<b>1.267.487,58</b>	<b>726.825,21</b>	<b>99.397,44</b>	<b>609.257,85</b>	<b>0,00</b>	<b>18.169,92</b>	<b>1.974.251,85</b>	<b>1.722.515,47</b>	<b>251.736,38</b>	<b>206.808,02</b>	<b>44.928,37</b>	<b>205.976,46</b>					

Fonte: Modelo Económico OPP

Quadro A4.3: Cenário Alternativo, 2009, Preços nominais

2009															769.994,70					
	RECEITAS	S.E.	P.P.	CV	Comb.	Outros	PAGOAS	JCC	CF	Trabalho	Capital	Viaturas	Outro	RESULTADO	RT	RT/UT	S.E./BOVEQ	P.P./BOVEQ	ΔP.P./BOVEQ	
<b>SUBTOTAL</b>	1.912.623,43	769.994,70	1.142.628,74	630.465,42	94.207,96	520.496,44		15.761,02	1.415.521,85	1.243.133,67	172.388,19	151.824,65	20.563,54	-133.363,84	1.109.769,83	0,91	4,16		6,18	0,72
Feira e S.J. Madeira	18.448,27	6.212,12	12.236,14	5.504,33	1.568,41	3.798,32		137,60	13.841,99	10.029,29	3.812,69	3.170,08	642,61	-898,05	9.131,24	0,93	3,14		6,18	0,45
Felgueiras	14.841,19	5.049,75	9.791,44	6.847,12	3.921,03	2.754,92		171,17	10.423,78	8.152,67	2.271,11	1.628,50	642,61	-2.429,71	5.722,96	0,71	3,19		6,18	1,53
Penafiel	25.089,55	11.878,86	13.210,69	4.674,69	1.960,51	2.697,31		116,86	20.922,97	19.178,07	1.744,90	1.102,29	642,61	-508,10	18.669,96	0,99	5,56		6,18	0,24
Guimarães	52.843,24	27.816,88	25.026,36	19.314,78	4.677,79	14.154,14		482,85	49.707,96	44.909,53	4.798,42	4.155,81	642,61	-16.179,50	28.730,03	0,65	6,87		6,18	4,00
Lousada	20.990,93	10.973,55	10.017,38	4.221,61	1.333,15	2.782,93		105,54	20.294,75	17.716,47	2.578,28	1.935,67	642,61	-3.525,44	14.191,04	0,82	6,77		6,18	2,18
Paços de Ferreira	32.869,04	18.026,05	14.842,99	17.023,97	941,05	15.657,34		425,58	35.060,97	29.102,53	5.958,45	5.315,84	642,61	-19.215,90	9.886,62	0,35	7,51		6,18	8,00
Amarante	16.450,96	6.030,26	10.420,70	14.949,85	1.803,67	12.772,44		373,73	12.527,47	9.735,67	2.791,79	2.149,18	642,61	-11.026,35	-1.290,68	-0,13	3,58		6,18	6,54
Paredes	15.403,96	7.314,67	8.089,30	12.503,45	1.377,46	10.813,42		312,57	17.030,54	11.809,31	5.221,23	4.578,62	642,61	-14.130,03	-2.320,72	-0,20	5,59		6,18	10,80
Vila Verde	70.417,50	36.133,55	34.283,95	23.549,08	5.489,44	17.470,93		588,70	65.856,22	58.336,55	7.519,66	6.877,05	642,61	-18.987,79	39.348,76	0,69	6,51		6,18	3,42
Maia	58.338,69	16.367,99	41.970,70	3.897,42	1.568,41	2.231,58		97,43	31.306,95	26.425,63	4.881,31	4.238,70	642,61	23.134,32	49.559,95	1,91	2,41		6,18	-3,41
Matosinhos	49.077,14	27.065,52	22.011,61	74.413,77	588,15	71.965,34		1.860,27	47.201,02	43.696,49	3.504,53	2.861,92	642,61	-72.537,65	-28.841,16	-0,67	7,60		6,18	20,37
Arouca	62.155,75	23.615,01	38.540,74	40.468,31	1.450,78	38.005,86		1.011,67	44.916,09	38.125,74	6.790,35	6.147,74	642,61	-23.228,65	14.897,09	0,40	3,79		6,18	3,72
Basto	61.690,57	28.953,37	32.737,20	17.282,98	3.528,93	13.322,00		432,06	50.248,16	46.744,36	3.503,80	2.861,19	642,61	-5.840,57	40.903,79	0,89	5,47		6,18	1,10
Esposende	70.306,80	33.891,10	36.415,71	16.523,56	1.176,31	14.934,18		413,07	58.441,80	54.716,17	3.725,63	3.083,02	642,61	-4.658,56	50.057,61	0,93	5,75		6,18	0,79
Vila do Conde	218.714,14	81.854,05	136.887,08	44.825,36	5.445,84	38.258,94		1.120,59	137.895,56	132.150,95	5.744,61	5.102,00	642,61	36.020,22	168.171,17	1,30	3,70		6,18	-1,63
Póvoa de Lanhoso	15.122,58	6.305,70	8.816,88	7.709,23	1.568,41	5.948,09		192,72	12.007,91	10.180,36	1.827,55	1.184,94	642,61	-4.594,56	5.585,80	0,56	4,42		6,18	3,22
Monção / Melgaço	56.774,60	24.523,95	32.250,65	19.649,22	5.859,98	13.298,04		491,21	44.983,46	39.593,18	5.390,28	4.747,66	642,61	-7.858,09	31.735,10	0,82	4,70		6,18	1,51
V. Castelo / Caminha	44.724,83	14.295,72	30.429,11	11.264,57	2.117,36	8.865,61		281,60	28.597,51	23.080,01	5.517,49	4.874,88	642,61	4.862,75	27.942,77	1,23	2,90		6,18	-0,99
Ponte de Lima	62.094,61	31.069,13	31.025,48	29.027,06	2.886,11	25.415,30		725,65	60.374,95	50.160,19	10.214,75	9.572,14	642,61	-27.307,39	22.852,80	0,46	6,19		6,18	5,44
Vieira do Minho	43.200,38	20.759,77	22.440,60	25.025,48	3.921,03	20.478,84		625,61	37.783,61	33.516,04	4.267,57	3.624,96	642,61	-19.608,72	13.907,33	0,42	5,72		6,18	5,40
Santo Tirso	68.647,20	22.638,17	46.009,03	19.788,63	1.058,68	18.235,25		494,70	41.409,04	36.548,65	4.860,39	4.217,78	642,61	7.449,53	43.998,18	1,23	3,04		6,18	-1,00
Barcelos	298.015,27	87.796,34	210.218,93	31.109,88	7.682,31	22.649,85		777,72	152.765,87	141.744,60	11.021,27	10.378,66	642,61	114.139,52	255.884,12	1,84	2,58		6,18	-3,36
V.N.Famalicão	113.679,64	44.950,92	68.728,72	59.549,81	3.713,92	54.347,21		1.488,69	86.979,89	72.571,92	14.407,96	13.765,35	642,61	-32.850,06	39.721,86	0,56	4,04		6,18	2,95
Paredes de Coura	18.388,13	6.156,26	12.231,87	9.343,61	509,73	8.600,29		233,58	13.754,72	9.939,10	3.815,63	3.173,02	642,61	-4.710,20	5.228,90	0,54	3,11		6,18	2,38
Braga/Amares	72.911,85	35.321,32	37.590,54	25.488,95	12.649,86	12.201,89		637,20	66.315,11	57.025,22	9.289,89	8.647,28	642,61	-18.892,21	38.133,01	0,68	5,81		6,18	3,11
Baião / M. Canaveses	25.638,07	13.961,34	11.676,73	13.536,16	2.148,72	11.049,05		338,39	27.568,60	22.540,18	5.028,42	4.385,81	642,61	-15.466,69	7.073,49	0,32	7,39		6,18	8,19
Valença / V.N. Cerveira	18.102,84	9.822,97	8.279,87	13.160,90	1.340,99	11.490,90		329,01	18.907,63	15.858,90	3.048,74	2.406,13	642,61	-13.965,69	1.893,20	0,12	7,33		6,18	10,42
Póvoa do Varzim	96.261,92	21.388,41	74.873,50	15.541,81	1.568,41	13.584,87		388,53	42.503,21	34.530,96	7.972,25	7.329,64	642,61	38.216,90	72.747,86	2,14	1,77		6,18	-3,15
Ancra	49.267,38	25.601,48	23.665,90	7.789,72	2.352,62	5.242,37		194,74	46.903,90	41.332,84	5.571,07	4.928,46	642,61	-5.426,24	35.906,59	0,88	6,69		6,18	1,42
Fafe	33.125,57	16.141,45	16.984,12	7.760,61	1.333,15	6.233,45		194,01	32.950,89	26.059,89	6.891,00	6.248,39	642,61	-7.585,93	18.473,96	0,72	5,87		6,18	2,76
Arcoz V. / P. Barca	80.240,56	39.834,82	40.405,74	14.930,23	2.744,72	11.812,27		373,24	69.667,72	64.312,14	5.355,57	4.712,96	642,61	-4.357,38	59.954,76	0,95	6,09		6,18	0,67
Celorico de Basto	28.763,28	8.244,22	20.519,06	13.789,26	3.921,03	9.523,51		344,72	16.371,63	13.310,04	3.061,59	2.418,98	642,61	-1.397,61	11.912,43	0,91	2,48		6,18	0,42
<b>SUBTOTAL</b>	1.912.623,43	769.994,70	1.142.628,74	630.465,42	94.207,96	520.496,44		15.761,02	1.415.521,85	1.243.133,67	172.388,19	151.824,65	20.563,54	-133.363,84	1.109.769,83	0,91	4,16		6,18	0,72
	RECEITAS	S.E.	P.P.	CV	Comb.	Outros		JCC	CF	Trabalho	Capital	Viaturas	Outro	RESULTADO	RT	RT/UT	S.E./BOVEQ	P.P./BOVEQ	ΔP.P./BOVEQ	
Grupo 1	49.077,14	18.026,05	22.011,61	14.753,93	1.568,41	12.772,44		413,07	32.915,22	29.102,53	3.812,69	3.170,08	33.910,14	1.407,99	30.510,52	0,71	5,75		6,18	2,18
Grupo 2	28.763,28	11.878,86	20.519,06	13.397,15	3.528,93	9.523,51		344,72	22.681,86	19.178,07	3.503,80	2.861,19	15.021,41	-7.315,74	11.862,33	0,89	4,04		6,18	1,10
Grupo 3	75.329,03	37.984,19	37.344,85	19.239,65	4.117,08	14.641,60		480,97	67.761,97	61.324,35	6.437,62	5.795,01	55.608,41	-11.672,58	49.651,76	0,82	6,30		6,18	2,04
Grupo 4	44.724,83	20.759,77	30.429,11	23.221,81	2.117,36	20.478,84		625,61	39.033,53	33.516,04	5.517,49	4.874,88	20.877,40	-17.530,52	15.985,52	0,42	5,72		6,18	5,40
Grupo 5	157.501,53	51.621,23	105.880,29	30.183,59	3.507,12	25.921,90		754,56	90.199,38	83.340,96	6.858,43	6.215,82	126.563,38	37.118,56	120.459,51	1,72	2,73		6,18	-2,39
Grupo 6	33.125,57	16.141,45	16.984,12	8.576,91	2.148,72	6.233,45		194,74	31.450,16	26.059,89	5.390,28	4.747,66	24.353,92	-6.901,51	19.158,38	0,72	5,87		6,18	2,76
Grupo 7	298.015,27	87.796,34	210.218,93	31.109,88	7.682,31	22.649,85		777,72	152.765,87	141.744,60	11.021,27	10.378,66	266.127,67	114.139,52	255.884,12	1,84	2,58		6,18	-3,36
<b>ESTRUTURA REGIONAL</b>	1.204.162,92	1.204.162,92		31.653,88	18.820,94	12.041,63		0,00	791,32	402.514,34	340.609,37	61.904,97	37.748,17	24.156,81	769.994,70					
<b>TOTAL</b>	2.346.791,66	1.204.162,92	1.142.628,74	662.119,30	113.028,89	532.538,07		0,00	16.552,34	1.818.036,20	1.583.743,04	234.293,16	189.572,82	44.720,34	-133.363,84					

Fonte: Modelo Económico OPP

Quadro A4.4: Cenário Alternativo, 2007, a Preços reais de 2006

2007 (a preços de 2006)																			
	RECEITAS	S.E.	P.P.	CV	Comb.	Outros	PAGOAS	JCC	CF	Trabalho	Capital	Viaturas	Outro	RESULTADO	RT	RT/UT	S.E./BOVEQ	PP/BOVEQ	ΔPP/BOVEQ
<b>TOTAL</b>	2.933.521,54	1.552.963,02	1.380.558,52	753.123,63	71.537,14	662.759,13		18.827,36	1.728.022,93	1.521.300,46	206.722,46	186.342,60	20.379,87	452.374,98	1.973.675,44	1,30	6,59	5,86	-1,92
Feira e S.J. Madeira	27.268,65	12.420,17	14.848,48	6.134,62	1.190,98	4.790,29		153,36	16.647,96	12.166,94	4.481,02	3.844,15	636,87	4.486,07	16.653,00	1,37	4,90	5,86	-1,77
Felgueiras	25.846,87	11.873,43	13.973,44	7.244,56	2.977,45	4.086,01		181,11	14.590,62	11.631,35	2.959,27	2.322,40	636,87	4.011,69	15.643,04	1,34	4,98	5,86	-1,68
Penafiel	43.160,27	25.767,39	17.392,88	5.171,89	1.488,72	3.553,88		129,29	27.329,12	25.242,03	2.087,09	1.450,22	636,87	10.659,25	35.901,28	1,42	8,68	5,86	-3,59
Guimarães	84.762,26	54.824,73	29.937,53	21.691,19	3.552,09	17.596,84		542,26	59.311,63	53.706,93	5.604,70	4.967,83	636,87	3.759,43	57.466,37	1,07	10,72	5,86	-0,74
Lousada	37.565,45	24.172,45	13.393,00	5.004,29	1.012,33	3.866,86		125,10	26.902,59	23.679,61	3.222,98	2.586,11	636,87	5.658,56	29.338,18	1,24	10,57	5,86	-2,47
Paços de Ferreira	47.672,43	31.786,48	15.885,96	18.595,22	714,59	17.415,77		464,86	37.460,60	31.138,40	6.322,20	5.685,33	636,87	-8.383,39	22.755,01	0,73	11,72	5,86	3,09
Amarante	26.234,19	12.804,38	13.429,81	18.950,60	1.369,63	17.107,23		473,75	15.948,01	12.543,31	3.404,69	2.767,82	636,87	-8.664,42	3.878,89	0,31	5,58	5,86	3,78
Paredes	27.341,42	16.360,13	10.981,29	16.719,87	1.045,98	15.255,92		417,98	22.874,55	16.026,57	6.847,98	6.211,11	636,87	-12.253,01	3.773,56	0,24	8,72	5,86	6,53
Vila Verde	118.437,47	75.156,50	43.280,97	27.785,16	4.168,42	22.922,13		694,60	82.936,66	73.624,17	9.312,49	8.675,62	636,87	7.715,65	81.339,82	1,10	10,17	5,86	-1,04
Maia	63.380,13	24.793,42	38.586,70	3.408,43	1.190,98	2.132,24		85,21	28.818,98	24.287,92	4.531,05	3.894,18	636,87	31.152,72	55.440,64	2,28	3,76	5,86	-4,73
Matosinhos	77.341,82	51.781,74	25.560,08	89.534,25	446,62	86.849,36		2.238,27	54.683,79	50.725,99	3.957,80	3.320,93	636,87	-66.876,21	-16.150,22	-0,32	11,86	5,86	15,32
Arouca	99.339,37	49.905,17	49.434,20	53.091,90	1.101,66	50.663,00		1.327,25	57.404,34	48.887,67	8.516,66	7.879,79	636,87	-11.156,87	37.730,80	0,77	5,91	5,86	1,32
Basto	113.351,86	67.220,62	46.131,24	22.758,58	2.679,70	19.509,93		568,94	70.515,91	65.850,09	4.665,82	4.028,95	636,87	20.077,37	85.927,46	1,30	8,53	5,86	-2,55
Esposende	108.072,68	65.413,01	42.659,67	19.664,38	893,23	18.182,06		489,09	68.325,29	64.079,34	4.245,95	3.609,08	636,87	20.183,01	84.262,34	1,31	8,98	5,86	-2,77
Vila do Conde	323.721,39	160.654,57	163.066,82	52.822,04	4.135,32	47.336,23		1.320,50	164.089,39	157.379,07	6.710,32	6.073,45	636,87	106.809,96	264.189,03	1,68	5,77	5,86	-3,84
Póvoa de Lanhoso	25.338,01	13.706,18	11.631,84	9.586,00	1.190,98	8.155,38		239,64	15.625,74	13.426,73	2.199,01	1.562,14	636,87	126,28	13.553,00	1,01	6,90	5,86	-0,06
Monção / Melgaço	76.789,95	42.704,37	34.085,58	19.545,12	4.449,79	14.606,71		488,61	47.484,79	41.833,69	5.651,10	5.014,23	636,87	9.760,04	51.593,73	1,23	7,34	5,86	-1,68
V. Castelo / Caminha	72.588,00	31.671,35	40.916,65	14.356,16	1.607,82	12.389,45		358,89	38.212,88	31.025,62	7.187,26	6.550,39	636,87	20.018,96	51.044,58	1,64	4,53	5,86	-2,87
Ponte de Lima	100.336,37	62.472,31	37.864,06	35.309,97	2.191,58	32.235,67		882,71	73.509,19	61.198,59	12.310,60	11.673,73	636,87	-8.482,79	52.715,80	0,86	9,66	5,86	1,31
Vieira do Minho	71.592,78	43.230,06	28.362,73	30.643,46	2.977,45	26.899,96		766,06	47.563,87	42.348,66	5.215,21	4.578,34	636,87	-6.614,56	35.734,10	0,84	8,93	5,86	1,37
Santo Tirso	100.824,38	45.141,13	55.683,24	24.349,05	803,91	22.936,44		608,70	49.958,67	44.220,77	5.737,89	5.101,02	636,87	26.516,66	70.737,43	1,60	4,75	5,86	-2,79
Barcelos	419.981,06	171.192,51	248.788,55	34.555,89	5.833,59	27.858,43		863,86	180.613,18	167.702,16	12.911,03	12.274,16	636,87	204.811,99	372.514,14	2,22	4,03	5,86	-4,82
V.N.Famalicão	182.578,99	94.698,44	87.880,56	76.965,41	2.820,18	72.221,18		1.924,06	110.993,25	92.767,68	18.225,57	17.588,70	636,87	-5.379,67	87.388,01	0,94	6,31	5,86	0,36
Paredes de Coura	26.136,38	11.848,17	14.288,21	11.105,42	387,07	10.440,72		277,62	15.947,29	11.606,60	4.340,69	3.703,82	636,87	-916,33	10.690,27	0,92	4,86	5,86	0,38
Braga/Amareis	123.664,97	75.133,36	48.531,61	26.643,96	9.605,72	16.372,16		666,07	85.394,61	73.601,50	11.793,11	11.156,24	636,87	11.626,40	85.227,91	1,16	9,07	5,86	-1,40
Baião / M. Canaveses	46.766,72	31.020,10	15.746,62	17.555,97	1.631,64	15.485,45		438,88	36.934,80	30.387,65	6.547,15	5.910,28	636,87	-7.724,05	22.663,60	0,75	11,54	5,86	2,87
Valença / V.N. Cerveira	31.682,09	20.959,30	10.722,79	16.906,69	1.018,29	15.465,75		422,65	24.282,67	20.531,97	3.750,70	3.113,83	636,87	-9.507,27	11.024,70	0,54	11,45	5,86	5,19
Póvoa do Varzim	123.428,72	39.500,85	83.927,88	17.453,11	1.190,98	15.825,82		436,31	47.542,53	38.695,48	8.847,05	8.210,18	636,87	58.433,08	97.128,56	2,51	2,76	5,86	-4,08
Ancra	85.334,86	54.664,74	30.670,12	9.074,10	1.786,47	7.060,79		226,84	60.569,65	53.550,21	7.019,44	6.382,56	636,87	15.691,12	69.241,33	1,29	10,44	5,86	-3,00
Fafe	54.702,80	33.383,21	21.319,59	9.378,79	1.012,33	8.132,00		234,46	41.177,28	32.702,57	8.474,71	7.837,83	636,87	4.146,73	36.849,30	1,13	9,17	5,86	-1,14
Arcos V. / P. Barca	134.499,23	83.248,00	51.251,22	18.108,28	2.084,21	15.571,38		452,69	88.161,33	81.550,70	6.610,62	5.973,75	636,87	28.229,62	109.780,32	1,35	9,51	5,86	-3,23
Celorico de Basto	33.779,99	13.454,78	20.325,21	13.109,26	2.977,45	9.804,09		327,72	16.211,76	13.180,46	3.031,30	2.394,43	636,87	4.458,98	17.639,43	1,34	3,88	5,86	-1,28
<b>TOTAL</b>	2.933.521,54	1.552.963,02	1.380.558,52	753.123,63	71.537,14	662.759,13		18.827,36	1.728.022,93	1.521.300,46	206.722,46	186.342,60	20.379,87	452.374,98	1.973.675,44	1,30	6,59	5,86	-1,92
	RECEITAS	S.E.	P.P.	CV	Comb.	Outros	JCC	CF	Trabalho	Capital	Viaturas	Outro	RESULTADO	RT	RT/UT	S.E./BOVEQ	PP/BOVEQ	ΔPP/BOVEQ	
Grupo 1	63.380,13	31.786,48	25.560,08	18.771,95	1.190,98	17.107,23		473,75	35.619,42	31.138,40	4.481,02	3.844,15	44.134,43	8.988,76	40.127,16	1,24	8,98	5,86	-1,68
Grupo 2	43.160,27	25.767,39	20.325,21	13.448,15	2.679,70	10.440,72		327,72	29.582,72	25.242,03	4.340,69	3.703,82	29.384,40	129,41	25.371,44	1,30	6,31	5,86	-1,28
Grupo 3	126.468,35	79.202,25	47.266,10	22.946,72	3.126,32	19.246,76		573,65	85.548,99	77.587,44	7.961,56	7.324,69	102.947,98	17.972,63	95.560,07	1,23	9,84	5,86	-2,13
Grupo 4	72.588,00	43.230,06	37.864,06	29.273,84	1.607,82	26.899,96		766,06	49.535,92	42.348,66	7.187,26	6.550,39	42.548,10	-6.221,76	36.126,90	0,84	8,93	5,86	1,32
Grupo 5	223.575,06	100.077,71	123.497,35	35.137,58	2.663,15	31.596,03		878,41	105.815,96	98.037,28	7.778,68	7.141,81	187.559,07	82.621,52	180.658,80	2,09	4,26	5,86	-3,96
Grupo 6	54.702,80	33.383,21	21.319,59	10.026,66	1.631,64	8.155,38		239,64	39.249,72	32.702,57	6.547,15	5.910,28	44.436,50	5.426,41	38.128,99	1,13	9,17	5,86	-1,14
Grupo 7	419.981,06	171.192,51	248.788,55	34.555,89	5.833,59	27.858,43		863,86	180.613,18	167.702,16	12.911,03	12.274,16	384.561,31	204.811,99	372.514,14	2,22	4,03	5,86	-4,82
<b>ESTRUTURA REGIONAL</b>	2.054.955,47	2.054.955,47		35.734,63	14.291,74	20.549,55	0,00	893,33	382.317,42	322.635,16	59.682,26	35.741,22	23.941,04	1.636.903,43					
<b>TOTAL</b>	3.435.513,99	2.054.955,47	1.380.558,52	788.858,26	85.828,88	683.308,69	0,00	19.720,69	2.110.340,34	1.843.935,62	266.404,72	222.083,82	44.320,91	536.315,39					

Fonte: Modelo Económico OPP

Quadro A4.5: Cenário Alternativo, 2008, a Preços reais de 2006

2008 (a preços de 2006)																			
	RECEITAS	S.E.	P.P.	CV	Comb.	Outros	PAGOAS	JCC	CF	Trabalho	Capital	Viaturas	Outro	RESULTADO	RT	RT/UT	S.E./BOVEQ	PP/BOVEQ	ΔPP/BOVEQ
<b>TOTAL</b>	2.329.730,10	1.107.168,50	1.222.561,61	668.469,18	79.909,86	571.848,25		16.711,08	1.522.429,70	1.338.778,94	183.650,76	163.723,83	19.926,93	138.831,22	1.477.610,16	1,08	5,30	5,86	-0,66
Feira e S.J. Madeira	22.032,00	8.900,10	13.131,90	5.626,70	1.330,37	4.155,66		140,66	14.785,59	10.761,92	4.023,66	3.400,94	622,72	1.619,71	12.381,64	1,13	3,97	5,86	-0,72
Felgueiras	19.241,39	7.845,74	11.395,65	6.763,66	3.325,93	3.268,65		169,08	12.004,36	9.487,00	2.517,36	1.894,64	622,72	473,37	9.960,38	1,03	4,03	5,86	-0,24
Penafiel	32.494,63	17.726,93	14.767,70	4.741,40	1.662,96	2.959,90		118,53	23.289,75	21.435,26	1.854,49	1.231,77	622,72	4.463,49	25.898,74	1,19	7,03	5,86	-1,77
Guimarães	66.235,66	39.568,85	26.666,80	19.839,08	3.967,83	15.375,29		495,96	52.895,70	47.846,33	5.049,37	4.426,65	622,72	-6.499,12	41.347,21	0,85	8,69	5,86	1,43
Lousada	27.786,76	16.502,32	11.284,44	4.437,66	1.130,82	3.195,91		110,94	22.756,92	19.954,47	2.802,45	2.179,73	622,72	592,19	20.546,65	1,01	8,56	5,86	-0,31
Paços de Ferreira	39.213,95	24.253,95	14.960,00	17.318,90	798,22	16.087,72		432,96	35.306,24	29.327,68	5.978,56	5.355,84	622,72	-13.411,19	15.916,49	0,53	9,49	5,86	5,25
Amarante	20.428,62	8.903,45	11.525,18	16.339,34	1.529,93	14.400,94		408,47	13.764,82	10.765,97	2.998,85	2.376,13	622,72	-9.675,53	1.090,44	0,10	4,52	5,86	4,92
Paredes	20.266,32	11.084,13	9.182,19	14.032,29	1.168,40	12.513,10		350,79	19.220,92	13.402,84	5.818,08	5.195,37	622,72	-12.986,89	415,95	0,03	7,07	5,86	8,28
Vila Verde	90.330,14	52.801,91	37.528,23	24.771,76	4.656,30	19.496,19		619,27	71.995,50	63.847,63	8.147,87	7.525,16	622,72	-6.437,12	57.410,51	0,88	8,24	5,86	1,00
Maiã	59.617,92	20.411,59	39.206,33	3.544,12	1.330,37	2.125,15		88,60	29.262,37	24.681,53	4.580,84	3.958,12	622,72	26.811,44	51.492,97	2,05	3,05	5,86	-4,00
Matosinhos	61.040,63	37.932,16	23.108,47	79.507,51	498,89	77.021,01		1.987,61	49.493,43	45.867,25	3.626,18	3.003,46	622,72	-67.960,31	-22.093,05	-0,47	9,61	5,86	17,22
Arouca	77.308,25	34.783,87	42.524,38	45.108,14	1.230,59	42.749,88		1.127,66	49.463,85	42.060,36	7.403,49	6.780,77	622,72	-17.263,74	24.796,62	0,58	4,79	5,86	2,38
Basto	82.560,61	44.700,44	37.860,16	19.179,20	2.993,33	15.706,40		479,46	57.981,88	54.051,40	3.930,47	3.307,76	622,72	5.399,53	59.450,94	1,08	6,91	5,86	-0,84
Esposende	86.106,18	47.707,42	38.398,77	17.488,73	997,78	16.053,75		437,20	61.559,88	57.687,41	3.872,47	3.249,75	622,72	7.057,58	64.744,99	1,10	7,28	5,86	-1,08
Vila do Conde	261.747,75	116.192,38	145.555,36	47.274,08	4.619,31	41.472,96		1.181,81	146.544,73	140.498,86	6.045,87	5.423,15	622,72	67.928,94	208.427,80	1,46	4,67	5,86	-2,73
Póvoa de Lanhoso	19.285,78	9.419,67	9.866,11	8.323,85	1.330,37	6.785,39		208,09	13.338,38	11.390,19	1.948,19	1.325,48	622,72	-2.376,46	9.013,73	0,78	5,59	5,86	1,41
Monção / Melgaço	65.091,28	32.790,07	32.301,21	19.024,13	4.970,60	13.577,95		475,58	45.025,62	39.649,48	5.376,14	4.753,42	622,72	1.041,53	40.691,01	1,01	5,94	5,86	-0,19
V. Castelo / Caminha	55.936,20	21.559,93	34.376,28	12.314,29	1.796,00	10.210,44		307,85	32.198,09	26.070,08	6.128,00	5.505,28	622,72	11.423,83	37.493,92	1,41	3,67	5,86	-1,95
Ponte de Lima	78.031,09	44.639,50	33.391,59	31.111,45	2.448,08	27.885,61		777,76	64.898,92	53.977,71	10.921,21	10.298,49	622,72	-17.979,28	35.998,43	0,65	7,83	5,86	3,15
Vieira do Minho	54.932,45	30.353,95	24.578,50	26.863,62	3.325,93	22.866,13		671,56	41.295,36	36.703,74	4.591,61	3.968,90	622,72	-13.226,53	23.477,22	0,63	7,23	5,86	3,15
Santo Tirso	81.701,99	32.390,52	49.311,48	21.356,19	898,00	19.924,30		533,88	44.307,98	39.166,34	5.141,64	4.518,92	622,72	16.037,83	55.204,17	1,38	3,85	5,86	-1,90
Barcelos	347.020,07	124.220,03	222.800,05	31.783,23	6.516,36	24.472,32		794,55	161.824,43	150.205,82	11.618,61	10.995,89	622,72	153.412,41	303.618,23	1,99	3,26	5,86	-4,03
V.N.Famalicão	141.822,26	66.107,65	75.714,61	65.831,84	3.150,25	61.035,86		1.645,73	95.718,68	79.936,82	15.781,86	15.159,15	622,72	-19.728,26	60.208,55	0,74	5,11	5,86	1,53
Paredes de Coura	21.533,08	8.653,56	12.879,52	9.911,95	432,37	9.231,79		247,79	14.426,37	10.463,82	3.962,55	3.339,84	622,72	-2.805,24	7.658,58	0,72	3,93	5,86	1,28
Braga/Amares	93.808,77	52.197,04	41.611,73	25.128,05	10.729,97	13.769,90		628,18	73.307,86	63.116,22	10.191,63	9.568,92	622,72	-4.627,14	58.489,09	0,91	7,35	5,86	0,65
Baião / M. Canaveses	34.296,57	21.086,10	13.210,47	14.939,58	1.822,61	12.743,49		373,47	31.079,98	25.497,14	5.582,85	4.960,13	622,72	-11.722,99	13.774,15	0,53	9,35	5,86	5,20
Valença / V.N. Cerveira	23.718,27	14.538,54	9.179,73	14.487,17	1.137,47	12.987,53		362,17	20.869,28	17.579,88	3.289,40	2.666,68	622,72	-11.638,18	5.941,71	0,33	9,27	5,86	7,42
Póvoa do Varzim	106.680,41	29.451,23	77.229,17	16.015,57	1.330,37	14.284,83		400,37	43.792,47	35.612,19	8.180,28	7.557,56	622,72	46.872,37	82.484,55	2,27	2,23	5,86	-3,55
Ancra	64.152,29	37.905,06	26.247,23	8.125,97	1.995,56	5.927,27		203,14	51.921,29	45.834,49	6.086,80	5.464,08	622,72	4.105,04	49.939,53	1,07	8,46	5,86	-0,92
Fafe	42.059,01	23.520,48	18.538,52	8.273,94	1.130,82	6.936,29		206,84	35.881,32	28.440,77	7.440,55	6.817,83	622,72	-2.096,26	26.344,52	0,91	7,43	5,86	0,66
Arcos V. / P. Barca	102.682,55	58.348,46	44.334,09	15.939,40	2.328,15	13.212,79		398,47	76.346,52	70.554,47	5.792,05	5.169,34	622,72	10.396,62	80.951,09	1,13	7,71	5,86	-1,37
Celorico de Basto	30.567,22	10.671,46	19.895,76	13.066,40	3.325,93	9.413,83		326,65	15.871,23	12.903,84	2.967,38	2.344,67	622,72	1.629,58	14.533,43	1,11	3,14	5,86	-0,48
<b>TOTAL</b>	2.329.730,10	1.107.168,50	1.222.561,61	668.469,18	79.909,86	571.848,25		16.711,08	1.522.429,70	1.338.778,94	183.650,76	163.723,83	19.926,93	138.831,22	1.477.610,16	1,08	5,30	5,86	-0,66
	RECEITAS	S.E.	P.P.	CV	Comb.	Outros	JCC	CF	Trabalho	Capital	Viaturas	Outro	RESULTADO	RT	RT/UT	S.E./BOVEQ	PP/BOVEQ	ΔPP/BOVEQ	
Grupo 1	59.617,92	24.253,95	23.108,47	16.164,27	1.330,37	14.400,94		432,96	33.351,34	29.327,68	4.023,66	3.400,94	43.020,69	10.102,31	39.429,99	1,01	7,28	5,86	-0,24
Grupo 2	32.494,63	17.726,93	19.895,76	12.733,81	2.993,33	9.413,83		326,65	25.365,73	21.435,26	3.930,47	3.307,76	19.434,17	-5.604,91	15.830,34	1,08	5,11	5,86	-0,48
Grupo 3	96.506,35	55.575,18	40.931,16	20.355,58	3.492,22	16.354,49		508,87	74.171,01	67.201,05	6.969,96	6.347,25	75.641,89	1.979,75	69.180,80	1,00	7,97	5,86	-0,18
Grupo 4	55.936,20	30.353,95	33.391,59	25.333,70	1.796,00	22.866,13		671,56	42.831,75	36.703,74	6.128,00	5.505,28	29.930,94	-12.229,24	24.474,50	0,63	7,23	5,86	3,15
Grupo 5	184.214,08	72.821,81	111.392,27	31.644,83	2.974,84	27.878,89		791,09	95.168,60	88.055,53	7.113,07	6.490,36	151.778,16	57.400,65	145.456,18	1,87	3,45	5,86	-3,14
Grupo 6	42.059,01	23.520,48	18.538,52	8.966,98	1.822,61	6.936,29		208,09	34.023,62	28.440,77	5.582,85	4.960,13	32.883,94	-931,60	27.509,18	0,91	7,43	5,86	0,66
Grupo 7	347.020,07	124.220,03	222.800,05	31.783,23	6.516,36	24.472,32		794,55	161.824,43	150.205,82	11.618,61	10.995,89	314.442,30	153.412,41	303.618,23	1,99	3,26	5,86	-4,03
<b>ESTRUTURA REGIONAL</b>	1.581.451,68	1.581.451,68	0,00	32.593,78	15.964,45	15.814,52	0,00	814,81	381.844,98	322.682,13	59.162,85	35.753,90	23.408,96	1.167.012,92					
<b>TOTAL</b>	2.804.013,29	1.581.451,68	1.222.561,61	701.062,96	95.874,31	587.662,76	0,00	17.525,89	1.904.274,69	1.661.461,07	242.813,61	199.477,73	43.335,88	198.675,64					

Fonte: Modelo Económico OPP

Quadro A4.6: Cenário Alternativo, 2009, a Preços reais de 2006

2009 (a preços de 2006)														RESULTADO	RT	RT/UT	S.E./BOVEQ	PP/BOVEQ	ΔPP/BOVEQ
RECEITAS	S.E.	P.P.	CV	Comb.	Outros	PAGOAS	JCC	CF	Trabalho	Capital	Viaturas	Outro							
<b>TOTAL</b>	1.812.220,41	729.573,88	1.082.646,53	597.369,18	89.262,52	493.173,02	14.933,65	1.341.214,14	1.177.875,46	163.338,68	143.854,63	19.484,06	-126.362,91	1.051.512,54	0,86	3,95	5,86	0,68	
Feira e S.J. Madeira	17.479,83	5.886,02	11.593,81	5.215,38	1.486,08	3.598,92	130,38	13.115,35	9.502,80	3.612,55	3.003,67	608,88	-850,90	8.651,90	0,88	2,97	5,86	0,43	
Felgueiras	14.062,10	4.784,66	9.277,44	6.487,68	3.715,19	2.610,30	162,19	9.876,58	7.724,69	2.151,89	1.543,01	608,88	-2.302,16	5.422,53	0,68	3,02	5,86	1,45	
Penafiel	23.772,48	11.255,28	12.517,20	4.429,29	1.857,60	2.460,96	110,73	19.824,62	18.171,32	1.653,30	1.044,43	608,88	-481,43	17.689,88	0,94	5,27	5,86	0,23	
Guimarães	50.069,24	26.356,64	23.712,60	18.300,85	4.432,23	13.411,12	457,50	47.098,54	42.552,01	4.546,53	3.937,66	608,88	-15.330,16	27.221,85	0,62	6,51	5,86	3,79	
Lousada	19.899,01	10.397,50	9.491,52	4.000,00	1.263,17	2.636,84	100,00	19.229,38	16.786,45	2.442,93	1.834,06	608,88	-3.340,37	13.446,08	0,77	6,41	5,86	2,06	
Paços de Ferreira	31.143,58	17.079,77	14.063,81	16.130,30	891,65	14.835,41	403,24	33.220,45	27.574,79	5.645,66	5.036,78	608,88	-18.207,17	9.367,62	0,33	7,11	5,86	7,58	
Amarante	15.587,37	5.713,70	9.873,67	14.165,06	1.708,99	12.101,95	354,11	11.869,84	9.224,60	2.645,24	2.036,36	608,88	-10.447,52	-1.222,93	-0,13	3,39	5,86	6,20	
Paredes	14.595,33	6.930,68	7.664,65	11.847,08	1.305,15	10.245,77	296,17	16.136,53	11.189,38	4.947,14	4.338,27	608,88	-13.388,28	-2.198,89	-0,19	5,30	5,86	10,23	
Vila Verde	66.720,94	34.236,72	32.484,22	22.312,87	5.201,27	16.553,80	557,80	62.399,10	55.274,18	7.124,92	6.516,04	608,88	-17.991,03	37.283,15	0,65	6,17	5,86	3,24	
Maia	55.276,21	15.508,75	39.767,45	3.692,83	1.486,08	2.114,43	92,32	29.663,49	25.038,42	4.625,07	4.016,19	608,88	21.919,88	46.958,31	1,81	2,28	5,86	-3,23	
Matosinhos	46.500,84	25.644,72	20.856,12	70.507,42	557,28	68.187,53	1.762,62	44.723,20	41.402,64	3.320,56	2.711,68	608,88	-68.729,79	-27.327,14	-0,64	7,20	5,86	19,30	
Arouca	58.892,89	22.375,35	36.517,55	38.343,93	1.374,62	36.010,75	958,56	42.558,22	36.124,33	6.433,89	5.825,01	608,88	-22.009,26	14.115,07	0,38	3,59	5,86	3,53	
Basto	58.452,12	27.433,46	31.018,66	16.375,71	3.343,67	12.622,66	409,38	47.610,38	44.290,52	3.319,87	2.710,99	608,88	-5.533,97	38.756,55	0,84	5,18	5,86	1,04	
Esposende	66.616,05	32.111,99	34.504,07	15.656,16	1.114,56	14.150,21	391,39	55.373,90	51.843,85	3.530,05	2.921,17	608,88	-4.414,01	47.429,84	0,88	5,45	5,86	0,75	
Vila do Conde	207.258,34	77.557,13	129.701,20	42.472,26	5.159,96	36.250,54	1.061,77	130.656,74	125.213,70	5.443,04	4.834,17	608,88	34.129,34	159.343,03	1,23	3,50	5,86	-1,54	
Póvoa de Lanhoso	14.328,72	5.974,68	8.354,04	7.304,53	1.486,08	5.635,85	182,61	11.377,55	9.645,94	1.731,61	1.122,73	608,88	-4.353,37	5.292,58	0,53	4,19	5,86	3,05	
Monção / Melgaço	53.794,22	23.236,56	30.557,66	18.617,74	5.552,36	12.599,96	465,43	42.622,06	37.514,74	5.107,31	4.498,44	608,88	-7.445,58	30.069,17	0,77	4,45	5,86	1,43	
V. Castelo / Caminha	42.377,00	13.545,26	28.831,74	10.673,23	2.006,20	8.400,21	266,82	27.096,28	21.868,43	5.227,85	4.618,98	608,88	4.607,48	26.475,91	1,17	2,75	5,86	-0,94	
Ponte de Lima	58.834,96	29.438,16	29.396,80	27.503,29	2.734,61	24.081,13	687,56	57.205,57	47.527,04	9.678,53	9.069,65	608,88	-25.873,89	21.653,14	0,44	5,86	5,86	5,15	
Vieira do Minho	40.932,58	19.669,99	21.262,59	23.711,77	3.715,19	19.403,81	592,77	35.800,16	31.756,62	4.043,54	3.434,66	608,88	-18.579,36	13.177,26	0,40	5,42	5,86	5,12	
Santo Tirso	65.043,57	21.449,78	43.593,79	18.749,82	1.003,10	17.277,99	468,73	39.235,28	34.630,03	4.605,24	3.996,37	608,88	7.058,47	41.688,50	1,16	2,88	5,86	-0,95	
Barcelos	282.370,98	83.187,48	199.183,50	29.476,77	7.279,03	21.460,85	736,89	144.746,43	134.303,73	10.442,71	9.833,83	608,88	108.147,78	242.451,50	1,74	2,45	5,86	-3,18	
V.N.Famalicão	107.712,03	42.591,22	65.120,81	56.423,75	3.518,96	51.494,26	1.410,54	82.413,88	68.762,27	13.651,62	13.042,74	608,88	-31.125,60	37.636,67	0,53	3,83	5,86	2,80	
Paredes de Coura	17.422,85	5.833,09	11.589,76	8.853,11	482,98	8.148,82	221,32	13.032,67	9.417,34	3.615,33	3.006,45	608,88	-4.462,94	4.954,41	0,51	2,95	5,86	2,25	
Braga/Amares	69.084,35	33.467,13	35.617,22	24.150,91	11.985,81	11.561,35	603,75	62.833,90	54.031,68	8.802,22	8.193,34	608,88	-17.900,47	36.131,22	0,65	5,50	5,86	2,94	
Baião / M. Canaveses	24.292,20	13.228,44	11.063,76	12.825,58	2.035,93	10.469,03	320,63	26.121,39	21.356,93	4.764,45	4.155,58	608,88	-14.654,77	6.702,17	0,30	7,00	5,86	7,76	
Valença / V.N. Cerveira	17.152,53	9.307,31	7.845,22	12.470,02	1.270,60	10.887,68	311,74	17.915,08	15.026,38	2.888,69	2.279,82	608,88	-13.232,57	1.793,82	0,12	6,95	5,86	9,88	
Póvoa do Varzim	91.208,65	20.265,63	70.943,03	14.725,94	1.486,08	12.871,73	368,13	40.272,01	32.718,26	7.553,75	6.944,87	608,88	36.210,71	68.928,97	2,03	1,67	5,86	-2,99	
Angra	46.681,10	24.257,53	22.423,56	7.380,80	2.229,12	4.967,17	184,51	44.441,69	39.163,07	5.278,61	4.669,74	608,88	-5.141,39	34.021,68	0,84	6,33	5,86	1,34	
Fafe	31.386,64	15.294,10	16.092,54	7.353,21	1.263,17	5.906,23	183,82	31.221,14	24.691,88	6.529,26	5.920,38	608,88	-7.187,71	17.504,17	0,68	5,57	5,86	2,62	
Arcos V. / P. Barca	76.028,34	37.743,70	38.284,64	14.146,47	2.600,64	11.192,18	353,65	66.010,51	60.936,08	5.074,43	4.465,56	608,88	-4.128,64	56.807,44	0,90	5,77	5,86	0,63	
Celorico de Basto	27.253,35	7.811,44	19.441,92	13.065,39	3.715,19	9.023,57	326,62	15.512,21	12.611,33	2.900,87	2.292,00	608,88	-1.324,24	11.287,09	0,86	2,35	5,86	0,40	
<b>TOTAL</b>	1.812.220,41	729.573,88	1.082.646,53	597.369,18	89.262,52	493.173,02	14.933,65	1.341.214,14	1.177.875,46	163.338,68	143.854,63	19.484,06	-126.362,91	1.051.512,54	0,86	3,95	5,86	0,68	
RECEITAS	S.E.	P.P.	CV	Comb.	Outros	JCC	CF	Trabalho	Capital	Viaturas	Outro	RESULTADO	RT	RT/UT	S.E./BOVEQ	PP/BOVEQ	ΔPP/BOVEQ		
Grupo 1	46.500,84	17.079,77	20.856,12	13.979,42	1.486,08	12.101,95	391,39	31.187,34	27.574,79	3.612,55	3.003,67	32.130,03	1.334,08	28.908,87	0,68	5,45	5,86	2,06	
Grupo 2	27.253,35	11.255,28	19.441,92	12.693,87	3.343,67	9.023,57	326,62	21.491,18	18.171,32	3.319,87	2.710,99	14.232,86	-6.931,70	11.239,61	0,84	3,83	5,86	1,04	
Grupo 3	71.374,64	35.990,21	35.384,43	18.229,67	3.900,95	13.872,99	455,72	64.204,81	58.105,13	6.099,68	5.490,80	52.689,25	-11.059,83	47.045,30	0,78	5,97	5,86	1,94	
Grupo 4	42.377,00	19.669,99	28.831,74	22.002,78	2.006,20	19.403,81	592,77	36.984,47	31.756,62	5.227,85	4.618,98	19.781,44	-16.610,26	15.146,36	0,40	5,42	5,86	5,12	
Grupo 5	149.233,50	48.911,38	100.322,11	28.599,10	3.323,02	24.561,13	714,95	85.464,37	78.965,98	6.498,39	5.889,52	119.919,44	35.170,02	114.136,00	1,63	2,59	5,86	-2,26	
Grupo 6	31.386,64	15.294,10	16.092,54	8.126,66	2.035,93	5.906,23	184,51	29.799,19	24.691,88	5.107,31	4.498,44	23.075,46	-6.539,21	18.152,66	0,68	5,57	5,86	2,62	
Grupo 7	282.370,98	83.187,48	199.183,50	29.476,77	7.279,03	21.460,85	736,89	144.746,43	134.303,73	10.442,71	9.833,83	252.157,32	108.147,78	242.451,50	1,74	2,45	5,86	-3,18	
<b>ESTRUTURA REGIONAL</b>	1.140.950,48	1.140.950,48	0,00	29.992,21	17.832,93	11.409,50	0,00	749,78	381.384,38	322.729,11	58.655,28	35.766,58	22.888,70	729.573,88					
<b>TOTAL</b>	2.223.597,00	1.140.950,48	1.082.646,53	627.361,40	107.095,45	504.582,52	0,00	15.683,42	1.722.598,52	1.500.604,56	221.993,96	179.621,21	42.372,75	-126.362,91					

Fonte: Modelo Económico OPP

Quadro A4.7: Cenário Alternativo, Valor Actual (2007, 2008, 2009), a Preços reais de 2006

VA 2006 total (2007, 2008, 2009)																						
	RECEITAS	S.E.	P.P.	CV	Comb.	Outros	PAGOAS	JCC	CF	Trabalho	Capital	Viaturas	Outro	RESULTADO RT	RT/UT	S.E./BOVEQ	PP/BOVEQ	APP/BOVEQ				
<b>SUBTOTAL</b>	7.075.472,05	3.389.705,40	3.685.766,65	2.018.961,99	240.709,51	1.727.780,40		50.472,08	4.591.666,77	4.037.954,86	553.711,90	493.921,05	59.790,85	464.843,29	4.502.798,15	3,24	15,84	17,57				-1,90
Feira e S.J. Madeira	66.780,47	27.206,28	39.574,19	16.976,70	4.007,43	12.544,87		424,40	44.548,89	32.431,67	12.117,23	10.248,76	1.868,46	5.254,88	37.686,54	3,38	11,84	17,57				-2,06
Felgueiras	59.150,37	24.503,83	34.646,54	20.495,91	10.018,57	9.964,96		512,38	36.471,56	28.843,05	7.628,51	5.760,05	1.868,46	2.182,90	31.025,95	3,05	12,03	17,57				-0,47
Penafiel	99.427,37	54.749,60	44.677,77	14.342,58	5.009,28	8.974,75		358,55	70.443,49	64.848,60	5.594,88	3.726,42	1.868,46	14.641,30	79.489,91	3,55	20,97	17,57				-5,13
Guimarães	201.067,15	120.750,22	80.316,93	59.831,12	11.952,15	46.383,25		1.495,72	159.305,87	144.105,27	15.200,60	13.332,13	1.868,46	-18.069,84	126.035,44	2,54	25,92	17,57				4,48
Lousada	85.241,23	51.072,27	34.168,96	13.441,95	3.406,31	9.699,61		336,04	68.888,89	60.420,53	8.468,37	6.599,90	1.868,46	2.910,38	63.330,91	3,02	25,55	17,57				-0,72
Paços de Ferreira	118.029,96	73.120,20	44.909,76	52.044,42	2.404,46	48.338,91		1.301,06	105.987,29	88.040,87	17.946,42	16.077,96	1.868,46	-40.001,75	48.039,12	1,59	28,32	17,57				15,92
Amarante	62.250,18	27.421,52	34.828,66	49.454,99	4.608,54	43.610,12		1.236,33	41.582,66	32.533,89	9.048,78	7.180,31	1.868,46	-28.787,48	3.746,41	0,28	13,50	17,57				14,89
Paredes	62.203,07	34.374,95	27.828,13	42.599,24	3.519,52	38.014,78		1.064,94	58.232,00	40.618,80	17.613,21	15.744,75	1.868,46	-38.628,17	1.990,62	0,08	21,09	17,57				25,05
Vila Verde	275.488,55	162.195,13	113.293,42	74.869,79	14.025,99	58.972,12		1.871,67	217.331,26	192.745,98	24.585,28	22.716,82	1.868,46	-16.712,50	176.033,48	2,64	24,58	17,57				3,20
Maia	178.274,25	60.713,77	117.560,48	10.645,38	4.007,43	6.371,83		266,12	87.744,84	74.007,88	13.736,96	11.868,50	1.868,46	79.884,04	153.891,91	6,14	9,10	17,57				-11,96
Matosinhos	184.883,29	115.358,62	69.524,67	239.549,18	1.502,79	232.057,89		5.988,50	148.900,42	137.995,88	10.904,54	9.036,07	1.868,46	-203.566,30	-65.570,42	-1,43	28,68	17,57				51,84
Arouca	235.540,51	107.064,38	128.476,13	136.543,97	3.706,87	129.423,63		3.413,47	149.426,42	127.072,37	22.354,04	20.485,58	1.868,46	-50.429,88	76.642,50	1,73	14,29	17,57				7,23
Basto	254.364,59	139.354,53	115.010,07	58.313,49	9.016,71	47.839,00		1.457,78	176.108,17	164.192,01	11.916,16	10.047,70	1.868,46	19.942,93	184.134,95	3,23	20,63	17,57				-2,34
Esposende	260.794,91	145.232,41	115.562,50	52.709,27	3.005,57	48.386,02		1.317,68	185.259,07	173.610,60	11.648,47	9.780,01	1.868,46	22.826,57	196.437,17	3,30	21,70	17,57				-3,10
Vila do Conde	792.727,48	354.404,09	438.323,39	142.568,38	13.914,59	125.089,72		3.564,07	441.290,86	423.091,63	18.199,23	16.330,76	1.868,46	208.868,23	631.959,87	4,36	13,95	17,57				-8,11
Póvoa de Lanhoso	58.952,51	29.100,53	29.851,98	25.214,38	4.007,43	20.576,62		630,33	40.341,67	34.462,86	5.878,81	4.010,35	1.868,46	-6.603,55	27.859,31	2,32	16,68	17,57				4,40
Monção / Melgaço	195.675,44	98.731,00	96.944,44	57.186,99	14.972,75	40.784,62		1.429,62	135.132,46	118.997,91	16.134,55	14.266,09	1.868,46	3.355,99	122.353,90	3,01	17,73	17,57				-0,44
V. Castelo / Caminha	170.901,20	66.776,54	104.124,66	37.343,68	5.410,03	31.000,10		933,56	97.507,25	78.964,13	18.543,11	16.674,65	1.868,46	36.050,28	115.014,41	4,23	10,96	17,57				-5,75
Ponte de Lima	237.202,42	136.549,97	100.652,45	93.924,70	7.374,27	84.202,41		2.348,03	195.613,68	162.703,34	32.910,34	31.041,88	1.868,46	-52.335,97	110.367,38	1,96	23,35	17,57				9,62
Vieira do Minho	167.457,81	93.254,00	74.203,81	81.218,86	10.018,57	69.169,90		2.030,39	124.659,39	110.809,02	13.850,37	11.981,90	1.868,46	-38.420,44	72.388,58	1,87	21,57	17,57				9,63
Santo Tirso	247.569,94	98.981,43	148.588,51	64.455,06	2.705,01	60.138,74		1.611,31	133.501,92	118.017,15	15.484,77	13.616,31	1.868,46	49.612,96	167.630,11	4,14	11,47	17,57				-5,64
Barcelos	1.049.372,11	378.600,02	670.772,09	95.815,89	19.628,98	73.791,60		2.395,30	487.184,05	452.211,71	34.972,34	33.103,88	1.868,46	466.372,17	918.583,88	5,95	9,74	17,57				-12,03
V.N.Famalicão	432.113,29	203.397,31	228.715,98	199.221,01	9.489,39	184.751,29		4.980,33	289.125,82	241.466,77	47.659,05	45.790,59	1.868,46	-56.233,54	185.233,23	2,21	15,25	17,57				4,68
Paredes de Coura	65.092,31	26.334,82	38.757,49	29.870,48	1.302,41	27.821,34		746,73	43.406,33	31.487,76	11.918,57	10.050,10	1.868,46	-8.184,51	23.303,25	2,15	11,74	17,57				3,91
Braga/Amares	286.558,09	160.797,52	125.760,57	75.922,92	32.321,50	41.703,42		1.898,00	221.536,37	190.749,41	30.786,96	28.918,49	1.868,46	-10.901,20	179.848,21	2,71	21,91	17,57				2,19
Baião / M. Canaveses	105.355,50	65.334,65	40.020,85	45.321,13	5.490,18	38.697,97		1.132,98	94.136,17	77.241,72	16.894,45	15.025,99	1.868,46	-34.101,80	43.139,92	1,58	27,88	17,57				15,83
Valença / V.N. Cerveira	72.552,88	44.805,16	27.747,73	43.863,87	3.426,35	39.340,97		1.096,55	63.067,03	53.138,24	9.928,79	8.060,33	1.868,46	-34.378,02	18.760,22	0,98	27,67	17,57				22,49
Póvoa do Varzim	321.317,78	89.217,71	232.100,07	48.194,63	4.007,43	42.982,38		1.204,82	131.607,01	107.025,93	24.581,07	22.712,61	1.868,46	141.516,15	248.542,08	6,82	6,66	17,57				-10,62
Ancra	196.168,25	116.827,34	79.340,91	24.580,87	6.011,14	17.955,23		614,50	156.932,62	138.547,77	18.384,85	16.516,38	1.868,46	14.654,76	153.202,53	3,20	25,23	17,57				-2,57
Fafe	128.148,44	72.197,79	55.950,65	25.005,94	3.406,31	20.974,51		625,12	108.279,74	85.835,22	22.444,52	20.576,05	1.868,46	-5.137,24	80.697,98	2,72	22,16	17,57				2,14
Arcos V. / P. Barca	313.210,12	179.340,15	133.869,96	48.194,15	7.013,00	39.976,35		1.204,81	230.518,36	213.041,25	17.477,11	15.608,65	1.868,46	34.497,60	247.538,85	3,37	22,99	17,57				-3,97
Celorico de Basto	91.600,56	31.937,68	59.662,88	39.241,05	10.018,57	28.241,49		980,99	47.595,19	38.695,63	8.899,56	7.031,09	1.868,46	4.764,32	43.459,95	3,31	9,37	17,57				-1,37
<b>SUBTOTAL</b>	7.075.472,05	3.389.705,40	3.685.766,65	2.018.961,99	240.709,51	1.727.780,40		50.472,08	4.591.666,77	4.037.954,86	553.711,90	493.921,05	59.790,85	464.843,29	4.502.798,15	3,24	15,84	17,57				-1,90
	RECEITAS	S.E.	P.P.	CV	Comb.	Outros		JCC	CF	Trabalho	Capital	Viaturas	Outro	RESULTADO RT	RT/UT	S.E./BOVEQ	PP/BOVEQ	APP/BOVEQ				
Grupo 1	178.274,25	73.120,20	69.524,67	48.918,61	4.007,43	43.610,12		1.301,06	100.158,09	88.040,87	12.117,23	10.248,76	128.054,58	29.197,55	117.238,42	3,02	21,70	17,57				-0,47
Grupo 2	99.427,37	54.749,60	59.662,88	38.239,19	9.016,71	28.241,49		980,99	76.764,76	64.848,60	11.916,16	10.047,70	60.207,19	-15.576,58	49.272,02	3,23	15,25	17,57				-1,37
Grupo 3	294.349,33	170.767,64	123.581,69	61.531,97	10.519,50	49.474,23		1.538,24	223.924,81	202.893,61	21.031,20	19.162,73	231.279,12	8.892,55	211.786,17	3,01	23,79	17,57				-0,38
Grupo 4	170.901,20	93.254,00	100.652,45	76.610,32	5.410,03	69.169,90		2.030,39	129.352,14	110.809,02	18.543,11	16.674,65	92.260,49	-35.061,25	75.747,77	1,87	21,57	17,57				9,62
Grupo 5	557.022,63	221.810,90	335.211,73	95.381,50	8.961,01	84.036,05		2.384,44	286.448,93	265.058,78	21.390,15	19.521,69	459.256,68	175.192,19	440.250,97	5,59	10,30	17,57				-9,36
Grupo 6	128.148,44	72.197,79	55.950,65	27.095,02	5.490,18	20.974,51		630,33	102.729,68	85.835,22	16.894,45	15.025,99	100.423,09	-1.676,25	84.158,98	2,72	22,86	17,57				2,14
Grupo 7	1.049.372,11	378.600,02	670.772,09	95.815,89	19.628,98	73.791,60		2.395,30	487.184,05	452.211,71												

## Anexo A5 - Legenda dos Quadros

<b>Receitas</b>	Receitas Totais das OPP originadas pela Sanidade Obrigatória. São iguais à soma das S.E. com os P.P
<b>S.E.</b>	Subvenções do Estado à Sanidade Obrigatória
<b>P.P.</b>	Pagamentos dos produtores pela Sanidade Obrigatória
<b>CV</b>	Custos variáveis. São iguais à soma dos Comb. mais os Outros mais os JCC.
<b>Comb.</b>	Gastos em Combustíveis.
<b>Outros</b>	Outros Consumos Variáveis.
<b>JCC</b>	Juros do Capital Circulante. São iguais ao produto da taxa juro das OPP, considerada igual à EURIBOR adicionada de um <i>spread</i> de 1%, por 50% do valor dos Combustíveis e dos Outros Consumos Variáveis.
<b>CF</b>	Custos Fixos. São iguais à soma do Trabalho com o Capital (Custo Anual do Equipamento).
<b>Trabalho</b>	Trabalho afecto à Sanidade Obrigatória.
<b>Capital</b>	Capital afecto à Sanidade Obrigatória; É o custo anual (incluindo juros) das Viaturas e do Outro.
<b>Viaturas</b>	Viaturas afectas à Sanidade Obrigatória.
<b>Outro</b>	Outro Equipamento afecto à Sanidade Obrigatória: Frigoríficos e Computadores Portáteis
<b>Resultado</b>	É a diferença entre as Receitas Totais, os Custos Variáveis e os Custos Fixos.
<b>RT: Rendimento do Trabalho</b>	São as Receitas Totais deduzidas dos Custos Variáveis e do Custo Anual do Capital ou, de outra forma, o Resultado adicionado do Custo com o Trabalho. Pretende medir a capacidade de pagar o trabalho, o principal recurso mobilizado pela actividade de Sanidade Obrigatória.
<b>RT/UT</b>	Para um dado ano, é o quociente entre o resultado do trabalho desse ano (RT) e o Custo do Trabalho a preços reais de 2006. O Custo do Trabalho a preços reais de 2006 é uma medida da quantidade de trabalho empregue.
<b><math>\Delta</math>P.P./BOVEQ</b>	É o simétrico do rácio do Resultado por Bovino Equivalente. Indica a variação necessária no pagamento dos produtores por bovino equivalente, para que o Resultado se anule.