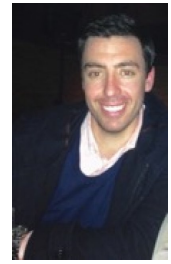


Filipe Miguel Araújo
Invited Assistant, Researcher
Faculty of Dental Medicine
Center for Interdisciplinary Research in Health (CIIS)
Email: faraujo@ucp.pt



Biography

Filipe Miguel Soares Framegas de Araújo. Concluiu Medicina Dentária pela Universidade Católica Portuguesa em 2010. Frequenta Programa Doutoral em Ciências e Engenharia de Materiais pela Universidade de Aveiro desde 2011. É Assistente na Universidade Católica Portuguesa. Publicou 6 artigos em revistas especializadas. Possui 2 itens de produção técnica. Co-orientou 1 dissertação de mestrado na área de Ciências da Saúde. Recebeu 1 prémio e/ou homenagem. Actua nas áreas de Ciências Médicas com ênfase em Outras Ciências Médicas e Engenharia e Tecnologia com ênfase em Engenharia dos Materiais. Nas suas actividades profissionais interagiu com 9 colaboradores em co-autorias de trabalhos científicos.

Qualifications

Bachelor

Master

Employment

Invited Assistant

Faculty of Dental Medicine
Universidade Católica Portuguesa
Viseu, Portugal
1 Sept 2023 → 31 Aug 2024

Researcher

Center for Interdisciplinary Research in Health (CIIS)
Universidade Católica Portuguesa
Portugal
1 Jan 2020 → 31 Dec 2024

Research outputs

The success rate of the adhesive partial fixed prosthesis after five years: a systematic review

Santos, M. C., Azevedo, L., Fonseca, P., Viana, P. C., Araújo, F., Villarinho, E., Fernandes, G. V. O. & Correia, A., 7 Mar 2023, In: *Prosthesis*. 5, 1, p. 282-294 13 p.

Mechanical behavior of two different torque limiting devices used in implant rehabilitation - an in vitro study

Araújo, F., Macário, J., Correia, A. & Salgado, H., 2023, *Proceedings of the 10th Congress of the Portuguese Society of Biomechanics, CNB 2023*. Amaro, A. M., Roseiro, L., Messias, A. L., Gomes, B., Almeida, H., Castro, M. A., Neto, M. A., Paulino, M. D. F. & Maranhã, V. (eds.). 1 ed. Springer Science and Business Media Deutschland GmbH, p. 267-276 10 p. (Lecture Notes in Bioengineering).

Clinical performance of monolithic CAD/CAM tooth-supported zirconia restorations: systematic review and meta-analysis

Leitão, C. I. M. B., Fernandes, G. V. D. O., Azevedo, L. P. P., Araújo, F. M., Donato, H. & Correia, A. R. M., 2022, In: *Journal of Prosthodontic Research*. 66, 3, p. 374-384 11 p.

#028 CBCT e microscópio no tratamento endodôntico de pré-molares multicanalares – caso clínico

Cardoso, M. A., Araújo, F. M. & Noites, R., 10 Jul 2021, In: *Revista Portuguesa de Estomatologia, Medicina Dentária e Cirurgia Maxilofacial*. 62, S1, p. 12-12 1 p.

3D analysis of rest seats in clinical environment

Pimenta, M., Araújo, F., Marques, T., Fonseca, P. & Correia, A., 1 Jan 2019, *Biodental Engineering V - Proceedings of the 5th International Conference on Biodental Engineering, 2018*. Belinha, J., Jorge, R. M. N., Campos, J. C. R., Vaz, M. A. P. & Tavares, J. M. R. S. (eds.). CRC Press/Balkema, p. 75-77 3 p. (Biodental Engineering V - Proceedings of the 5th International Conference on Biodental Engineering, 2018).

Finishing and polishing of acrylic resins used in provisional restorations

Matos, S., Araújo, F., Correia, A. & Oliveira, S., 1 Jan 2019, *Biodental Engineering V - Proceedings of the 5th International Conference on Biodental Engineering, 2018*. Belinha, J., Jorge, R. M. N., Campos, J. C. R., Vaz, M. A. P. & Tavares, J. M. R. S. (eds.). CRC Press/Balkema, p. 61-63 3 p. (Biodental Engineering V - Proceedings of the 5th International Conference on Biodental Engineering, 2018).

Desempenho Clínico de Restaurações Cerâmicas "Dento-Suportadas Fabricadas por meio de CAD/CAM"

Carvalho, I. F. A. D., Marques, T. M. S., Araújo, F. M., Azevedo, L. F. & Donato, H., Oct 2018, In: *The International Journal of Periodontics & Restorative Dentistry*.

Validation of the SAC assessment tool - analysis of surgical cases for dental implants placement

Correia, A., Rebolo, A., Araújo, F., Marques, T., Neves, M. & Rodrigues, P., Oct 2018, In: *Clinical Oral Implants Research*. 29, S17, p. 381-381 1 p.

Reabilitação Total Bimaxilar - Combinação de Prótese Removível com Prótese Fixa

Araújo, F. M. S. F. D., May 2018

Clinical performance of CAD/CAM tooth-supported ceramic restorations: a systematic review

Carvalho, I. F. A. D., Marques, T. M. S., Araújo, F. M., Azevedo, L. F., Donato, H. & Correia, A., 1 Jan 2018, In: *International Journal of Periodontics and Restorative Dentistry*. 38, 4, p. e68-e78 11 p.

Técnicas e materiais de impressão em prótese total lecionados em pós-graduações ibéricas

Amorim, A. M., Simões, T., Silva, A. M., Araújo, F. M., Figueiredo, C. & Correia, A., 1 Jan 2018, In: *Revista Portuguesa de Estomatologia, Medicina Dentária e Cirurgia Maxilofacial*. 59, 1, p. 36-43 8 p.

Evaluation of the periodontal status of abutment teeth in removable partial dentures

Correia, A. R. M., Lobo, F. D. D. S., Miranda, M. C. P., Araújo, F. M. S. F. D. & Marques, T. M. S., 2018, In: *International Journal of Periodontics and Restorative Dentistry*. 38, 5, p. 755-760 6 p.

#099 Tecnologia CAD/CAM pelos médicos dentistas formados em Portugal

Cabral, P., Araújo, F. M., Rosa, N. & Correia, A., 30 Dec 2017, In: *Revista Portuguesa de Estomatologia, Medicina Dentária e Cirurgia Maxilofacial*. 58, S1, p. 37-38 2 p.

#165 Avaliação clínica da proporção de papilas interdentárias

Santos, D., Araújo, F. M., Marques, T. & Correia, A., 30 Dec 2017, In: *Revista Portuguesa de Estomatologia, Medicina Dentária e Cirurgia Maxilofacial*. 58, S1, p. 64-64 1 p.

#168 Análise periodontal dos dentes pilares de pacientes portadores de prótese parcial removível

Oliveira, A., Correia, A., Araújo, F. M. & Marques, T., 30 Dec 2017, In: *Revista Portuguesa de Estomatologia, Medicina Dentária e Cirurgia Maxilofacial*. 58, S1, p. 65-65 1 p.

Clinical performance of CAD/CAM ceramic restorations: a systematic review and meta-analysis

Correia, A., Carvalho, I., Marques, T., Araújo, F., Azevedo, L. & Donato, H., Oct 2017, In: *Clinical Oral Implants Research*. 28, Suppl.14, p. 11-11 1 p.

CAD/CAM education in dental medicine courses of Portugal and Spain

Marques, M., Araújo, F., Fonseca, P., Campos, J. C. R. & Correia, A., Jul 2017, *Proceedings of the 7th International Conference on Mechanics and Materials in Design*. Gomes, J. F. S. & Meguid, S. A. (eds.). Porto: Universidade do Porto, p. 1783-1784 2 p.

Evaluation of surface roughness of dental composites subject to different methods of finish and polishing

Rios, M., Araújo, F., Marques, T., Oliveira, F., Vaz, M. & Correia, A., 2017, *Proceedings of the 7th International Conference on Mechanics and Materials in Design*. Gomes, J. F. S. & Meguid, S. A. (eds.). Porto: Universidade do Porto, p. 1785-1786 2 p. 6941

#070. Protocolo informático para análise tridimensional de tecidos moles no planeamento cirúrgico

Martins, D., Azevedo, L., Marques, T. M., Araújo, F. M. & Correia, A., 1 Dec 2016, In: *Revista Portuguesa de Estomatologia, Medicina Dentária e Cirurgia Maxilofacial*. 57, S1, p. 29-29 1 p.

#071. Protocolo informático para análise volumétrica de preservações alveolares – estudo piloto

Azevedo, L., Martins, D., Marques, T., Araújo, F. M. & Correia, A., 1 Dec 2016, In: *Revista Portuguesa de Estomatologia, Medicina Dentária e Cirurgia Maxilofacial*. 57, S1, p. 29-30 2 p.

Técnicas e materiais de impressão em prótese total lecionados em pós-graduações ibéricas

Amorim, A. M., Simões, T., Figueiredo, C. P., Correia, A., Silva, A. M. & Araújo, F. M., Dec 2016, In: *Revista Portuguesa de Estomatologia, Medicina Dentária e Cirurgia Maxilofacial*. 57, S1, p. 46-46 1 p., #112.

Surface and bulk characterisation of a zirconia implant by XRD and XPS

Miranda, M., Marques, T., Correia, A., Hortigüela, M., Otero-Irurueta, G., Singh, M., Carreira, A., Araújo, F. & Fernandes, M., Sept 2016, In: *Clinical Oral Implants Research*. 27, S13, p. 29-29 1 p., PBR-130.

Avaliação da rugosidade na superfície de compósitos sujeitos a diferentes métodos de acabamento e polimento

Araújo, F. M. S. F. D., 2016

Low temperature degradation - ageing of a zirconia dental implant

Miranda, M., Marques, T., Araújo, F., Correia, A., Miranda, C. & Fernandes, M. H., 2016, *IRF2016: 5th International Conference Integrity-Reliability-Failure*. Gomes, J. F. S. & Meguid, S. A. (eds.). p. 895-896 2 p. 6278

A comparative surface analysis of zirconia, titanium and titanium-zirconium dental implants

Miranda, M., Marques, T., Araújo, F., Correia, A., Fernandes, M. & Oliveira, F., 24 Sept 2015, In: *Clinical Oral Implants Research*. 26, S12, p. 46-46 1 p., 214.

A comparative surface analysis of zirconia, titanium and titanium-zirconium dental implants

Miranda, M., Marques, T., Araújo, F. M., Correia, A., Fernandes, M. H. & Oliveira, F., Sept 2015.

Gingival Phenotype – Radiographic and photographic study of dimensions of dentogingival unit – Pilot Study

Araújo, F. M. S. F. D., Jul 2015.

Surface characterization of a new ceramic dental implant

Miranda, M., Marques, T., Correia, A., Lobo, F., Fernandes, H., Miranda, C. & Araújo, F., Jul 2015, *Proceedings of the 6th International Conference on Mechanics and Materials in Design*. Gomes, J. F. S. & Meguid, S. A. (eds.). 1 ed. Porto: Universidade do Porto, p. 1489-1492 5732

Gingival Phenotype - Radiographic and photographic study of dimensions of dentogingival unit - Pilot Study

Araújo, F. M. S. F. D., 1 Jun 2015, In: *Journal of Clinical Periodontology*.

Evaluation of the periodontal status of abutment teeth in removable partial dentures

Correia, A. R. M., Araújo, F. M., Marques, T., Miranda, M., Silva, A. M. & Lobo, F. D. D. S., May 2015, p. 755-760. 6 p.

42. Fatores que influenciam a decisão no tratamento de dentes periodontalmente comprometidos

Barata, A. F., Marques, T., Araújo, F. M. & Castro, D. M. D., 1 Oct 2014, In: *Revista Portuguesa de Estomatologia, Medicina Dentária e Cirurgia Maxilofacial*. 55, S1, p. e19-e19 1 p.

57. Avaliação da utilização de protetor bucal durante a atividade desportiva

Lopes, L., Araújo, F. M., Bexiga, F. & Correia, A., 1 Oct 2014, In: Revista Portuguesa de Estomatologia, Medicina Dentária e Cirurgia Maxilofacial. 55, S1, p. e26-e26 1 p.

66. Avaliação do estado periodontal dos dentes pilares em prótese removível

Lobo, F., Miranda, M., Marques, T., Araújo, F., Silva, A. M. & Correia, A., 1 Oct 2014, In: Revista Portuguesa de Estomatologia, Medicina Dentária e Cirurgia Maxilofacial. 55, S1, p. e30-e30 1 p.

97. Prótese Removível sobre raízes num caso clínico de complexidade elevada

Araújo, F. M., Lopes, L., Ramos, F., Silva, A. M., Baptista, A. & Correia, A., 1 Oct 2014, In: Revista Portuguesa de Estomatologia, Medicina Dentária e Cirurgia Maxilofacial. 55, S1, p. e44-e44 1 p.

Comportamentos na desinfeção das impressões dentárias por médicos dentistas e técnicos de prótese de Viseu

Marques, M. C. M., Amorim, S. C. R., Araújo, F. M. S. F. D., Figueiral, M. H. & Correia, A. R. M., 1 Oct 2014, In: Revista Portuguesa de Estomatologia, Medicina Dentária e Cirurgia Maxilofacial. 55, 4, p. 232-237 6 p.

Estudo Da Prevalência De Cárie Dentária Em Nichos Oclusais De Próteses Parciais Removíveis

Paula, A. L., Silva, A. M., Araújo, F., Figueiredo, C., Campos, J. C. R. & Correia, A., Oct 2014, In: Revista Portuguesa de Estomatologia, Medicina Dentária e Cirurgia Maxilofacial. 55, Supl.1, p. e31

Anthropometric analysis of anterior maxillary teeth with digital photography - a study in a Portuguese sample

Calçada, D., Correia, A. & Araújo, F., 1 Jan 2014, In: The international journal of esthetic dentistry. 9, 3, p. 370-380 11 p.

I-58. Desinfeção dos materiais de impressão em ambiente clínico e laboratorial

Marques, M., Amorim, S., Araújo, F. M., Correia, A., Baptista, A. & Figueiredo, C. P., 1 Oct 2013, In: Revista Portuguesa de Estomatologia, Medicina Dentária e Cirurgia Maxilofacial. 54, S1, p. e26-e26 1 p.

I-88. Complicações biológicas e mecânicas em prostodontia removível numa clínica universitária

Amorim, S., Marques, M., Araújo, F. M., Figueiredo, C. P., Silva, A. M. & Correia, A., 1 Oct 2013, In: Revista Portuguesa de Estomatologia, Medicina Dentária e Cirurgia Maxilofacial. 54, S1, p. e38-e39 2 p.

Determinação do CPOD e comportamentos de saúde oral numa amostra de adolescentes do concelho de Mangualde

Barata, C., Veiga, N., Mendes, C., Araújo, F., Ribeiro, O. & Coelho, I., 31 May 2013, In: Revista Portuguesa de Estomatologia, Medicina Dentária e Cirurgia Maxilofacial. 54, 1, p. 27-32 6 p.

Halitose - Estudo observacional em pacientes da clínica universitária

Araújo, F. M. S. F. D., 2013, In: Universidade Católica Portuguesa.

Portugal: a case for medical and dental data integration

Correia, A. R. M., Araújo, F. M., Marques, T. M., Leite, F. A. & Torres-Urquidy, M. H., 8 Oct 2012, *Integration of medical and dental care and patient data*. Powell, V., Din, F. M., Acharya, A. & Torres-Urquidy, M. H. (eds.). London: Springer, p. 299-330 32 p.

I-6. Determinação do índice CPOD numa amostra de crianças dos jardins-de-infância de mangualde

Ângelo, T., Veiga, N., Araújo, F. M. & Mendes, C., Jan 2012, In: Revista Portuguesa de Estomatologia, Medicina Dentária e Cirurgia Maxilofacial. 53, Supp. 1, p. e3-e3 1 p.

Classification of extensively damaged teeth to evaluate prognosis

Esteves, H., Correia, A. & Araújo, F., 2011, In: Journal of the Canadian Dental Association. 77

ENPDO 3 – Workshop de Calibragem para o III Estudo Nacional de Prevalência das Doenças Orais

Araújo, F. M. S. F. D., 2011

Differential diagnosis of a salivary gland bone defect by means of computerized tomography: a case report

Araújo, F., Marques, T., Correia, A., Silva, A. & Tinoco, J., 2009, In: Revista Odonto Ciência. 24, 2, p. 218-220 3 p.

Differential Diagnosis of a (Salivary Gland) bone defect by means of Computerized Tomography – Case Report.

Araújo, F. M., 2009, In: Journal of Dental Science.

Protocolo para a reabilitação de dentes extensamente destruídos em prostodontia fixa

Araújo, F. M. S. F. D., 2009

Cavidade óssea de Stafne

Araújo, F., Marques, T., Santos, T., Marques, R., Frias, C., Rufino, A., Silva, A., Costa, M. & Lopes, J., 1 Dec 2008, In: Cadernos de Saúde. 1, Especial, p. 58-59 2 p.

Próteses fixas dento-implanto-suportadas: o estado actual

Silva, A. M., Araújo, F., Correia, A. & Esteves, H., 1 Dec 2008, In: Cadernos de Saúde. 1, Especial, p. 38-39 2 p.

Solução protética para correcção de defeito gengival com prótese fixa: caso clínico

Araújo, F., Marques, T., Correia, A. & Esteves, H., 1 Dec 2008, In: Cadernos de Saúde. 1, Especial, p. 60-61 2 p.

Preparation of retentive areas using micro hybrid composite for a removable partial denture retainer.

Araújo, F. M. S. F. D., 2007, In: Teaching & Research.

Reconstrução imediata de coto usando uma matriz pré-formada em vácuo

Araújo, F. M. S. F. D., Marques, T. M. & Correia, A. R. M., 2007.

Activities

Comportamento de diferentes chaves de torque usadas em prótese sobre implantes

André Correia (Supervisor), Filipe Miguel Araújo (Co-supervisor) & Jorge Daniel Almeida Macário (Student)
15 Jul 2022

Comportamento mecânico de soluções anguladas em prótese sobre implantes : estudo piloto

André Correia (Supervisor), Filipe Miguel Araújo (Co-supervisor) & Ana Catarina Saramago de Oliveira (Student)
23 Jul 2021

Relatório de Atividade Clínica

Guilherme Colnaghi (Student), Patrícia Couto (Supervisor) & Filipe Miguel Araújo (Co-supervisor)
2019 → 2020

Avaliação clínica e radiográfica da variação da papila gengival e suas proporções

Daniela Mendes Santos (Student), André Correia (Supervisor), Filipe Miguel Araújo (Co-supervisor) & Tiago Marques (Co-supervisor)
21 Jul 2017

Caracterização de superfície de um novo implante dentário cerâmico

Mónica Célia Pereira Miranda (Student), Tiago Marques (Supervisor) & Filipe Araújo (Co-supervisor)
29 Jul 2015

Fenótipo gengival : estudo radiográfico e fotográfico das dimensões da unidade dento-gengival : estudo piloto

Tiago Marques (Supervisor), Filipe Miguel Araújo (Co-supervisor) & Stefanie da Costa Silva (Student)
30 Jul 2014

Fatores que influenciam a capacidade de decisão no tratamento e manutenção de dentes periodontalmente comprometidos

Tiago Marques (Supervisor), Filipe Miguel Araújo (Co-supervisor) & Ana Filipa Ramos Barata (Student)
Jun 2014

Protocolo de Comunicação Digital com o Laboratório Prótese Dentária – Estudo Informático Piloto da Cor das Restaurações em Prostodontia Fixa

Filipe Miguel Araújo (Thesis member)
2011

Protocolo de Comunicação Digital com o Laboratório Prótese Dentária – Estudo Informático Piloto da Cor das Restaurações em Prostodontia Fixa

Filipe Miguel Araújo (Co-supervisor)
2011

Awards

InDig: Innovation and digital teaching technologies in Dental Medicine

Correia, M. J., Barros, M., Rosa, N., Duarte, A. S., Correia, A., Moura, A., Almeida, B., Araújo, F. M., Costa, H. A. F. P., Salgado, H., Santos, L., Cardoso, M., Veiga, N. J., Santos, N. M. D., Fonseca, P., Correia, P. N., Couto, P., Ribeiro, P., Lopes, P., Silva, R., Noites, R., Bornes, R., Borges, T. & Marques, T.

Portugal2020: €310,001.00

1/09/22 → 30/10/23

Projects

CIIS: Center for Interdisciplinary Research in Health

Barros, M., Rosa, N., Correia, M. J., Caldas, A. C., Amado, J. C., Figueiredo, A. S., Esteves, A. C., Mineiro, A., Abreu, A. M., Duarte, A. S., Almeida, S. F., Correia, A., Moura, A., Almeida, A., Araújo, B., Moura-Netto, C., Ferrito, C., Pais-Vieira, C., Festas, C., Marques-Vieira, C., Catré, D., Nunes, E., Jesus, É., Ribeiro, F., Rosário, F., Fernandes, G., Rato, J. R., Salgado, J. R., Neves-Amado, J., Amendoeira, J., Sá, L., Capelas, M. L., Vieira, M. M., Nunes, M. V. S., Cardoso, M., Veiga, N. J., Fonseca, P., Correia, P. N., Couto, P., Pontífice-Sousa, P., Ravasco, P., Carvalho, P. V. D., Alves, P., Melo, P., Silva, R., Canaipa, R., Noites, R., Rio, R., Almeida, S., Deodato, S., Caldeira, S., Silva, S., Borges, T., Silva, V., Charepe, Z., Rodrigues-Pires, F., Veludo, F., Carmo, H., Romeiro, J., Melo, M., Braga, M., Amaral, T., Moreira, M. A., Guerra, N., Santos, P., Paço, S., Lynce, S., Miguel, S., Costa, T., Silva-Neves, V., Silva, A., Carvalho, A. R., Almeida, B., Figueiredo, C., Esteves, E., Araújo, F. M., Garcia, J. G., Santos, L., Santos, N. M. D., Lopes, P., Bornes, R., Silva, R., Costa, S., Silva, S. M., Marques, T., Almeida, A., Santos, M., Santos, P., Miguel, S., Mendes, K., Gomes, A. P., Henriques, J. M. P., Costa, H. A. F. P. & Ribeiro, P.

Fundação para a Ciência e a Tecnologia

1/01/20 → 31/12/24

InDig: Innovation and digital teaching technologies in Dental Medicine

Correia, M. J., Barros, M., Rosa, N., Duarte, A. S., Correia, A., Moura, A., Almeida, B., Araújo, F. M., Costa, H. A. F. P., Salgado, H., Santos, L., Cardoso, M., Veiga, N. J., Santos, N. M. D., Fonseca, P., Correia, P. N., Couto, P., Ribeiro, P., Lopes, P., Silva, R., Noites, R., Bornes, R., Borges, T. & Marques, T.

Portugal2020

1/09/22 → 30/10/23

Student theses